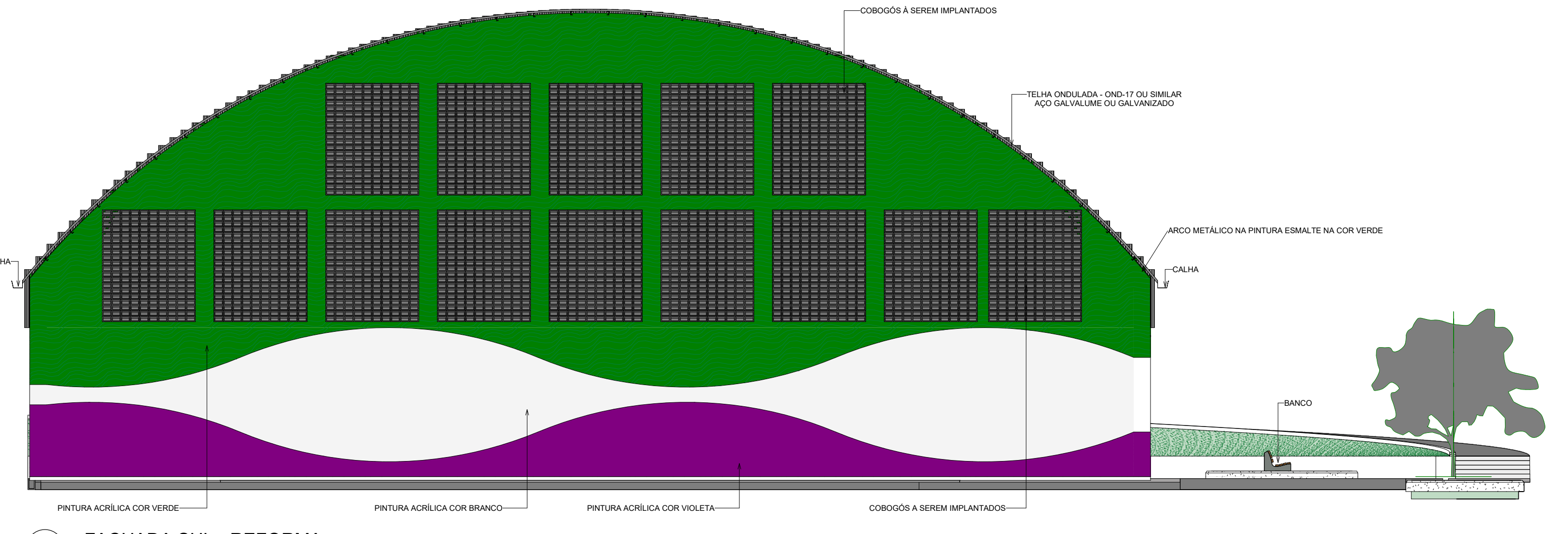
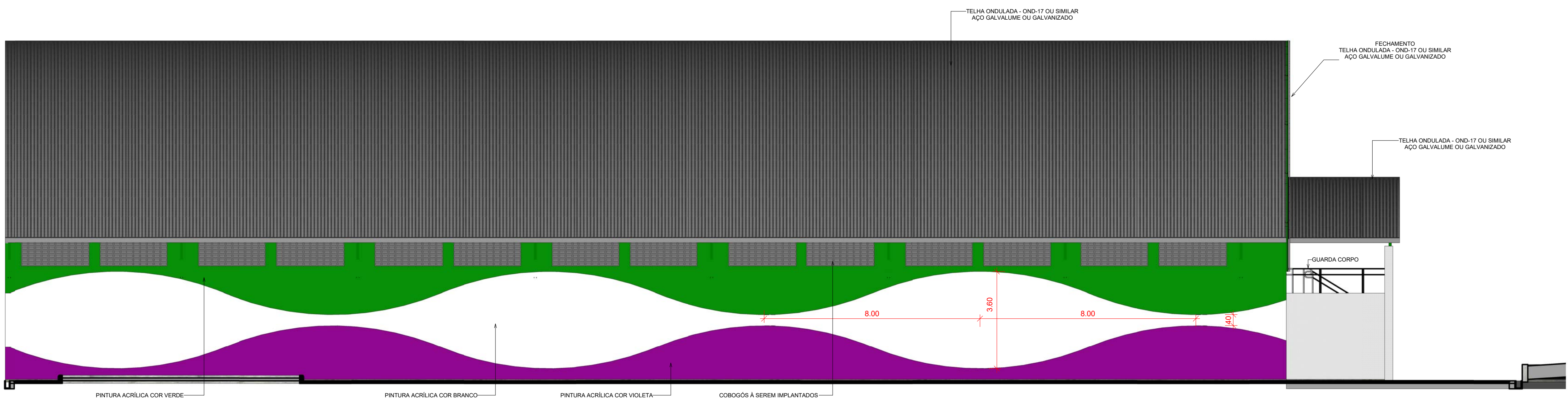


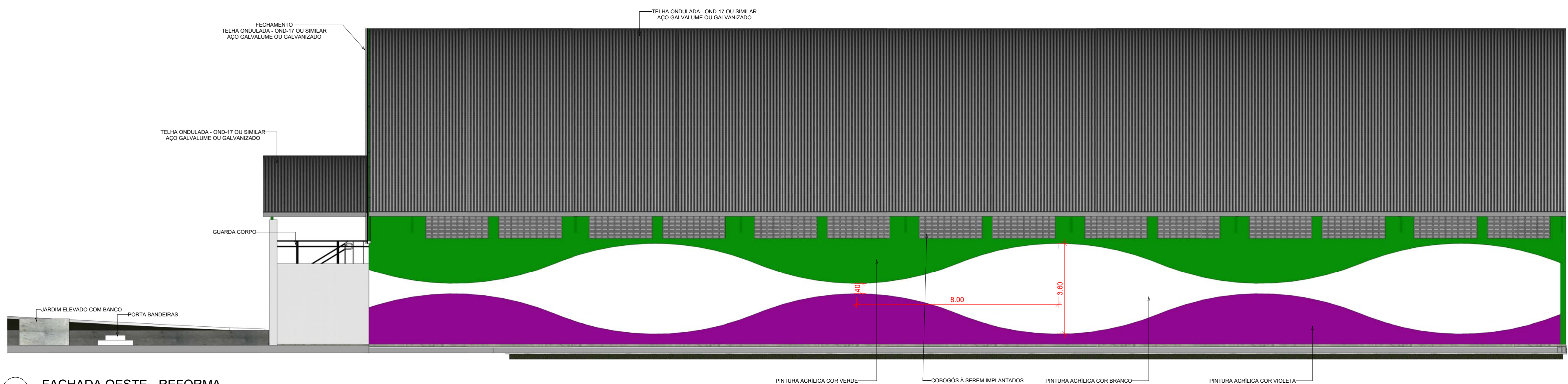
1 FACHADA NORTE - REFORMA  
ESCALA 1:100



2 FACHADA SUL - REFORMA  
ESCALA 1:100



3 FACHADA LESTE - REFORMA  
ESCALA 1:100



4 FACHADA OESTE - REFORMA  
ESCALA 1:100



5 PERSPECTIVA  
ESCALA 1:1



6 PERSPECTIVA INTERNA  
ESCALA 1:1

RESPONSÁVEL TÉCNICO	CREA   CAU	
Tayrone José Gonçalves ARQUITETO E URBANISTA CAU Nº A124894-C		
DESENVOLVIMENTO		
PROJETO	<b>ARQUITETURA</b> PROJETO DE REFORMA DE UM GINÁSIO POLIESPORTIVO	
DATA	PROPRIETÁRIO (A)	ETAPA
SETEMBRO DE 2018	PREFEITURA MUNICIPAL DE SENADOR POMPEU-CE	PROJETO EXECUTIVO
ESCALA	LOCAL	DESENHO
INDICADA	RUA PEDRO JARDIM, BAIRRO CENTRO, Nº S/N SENADOR POMPEU - CE	FILEMOM LUCAS TAYRONE JOSÉ
REVISÃO	CONTEÚDO	FRANCHA
DATA	PROJETO ARQUITETÔNICO	6 / 7
DATA	FACHADAS PROJETADAS DE REFORMA E PERSPECTIVAS	