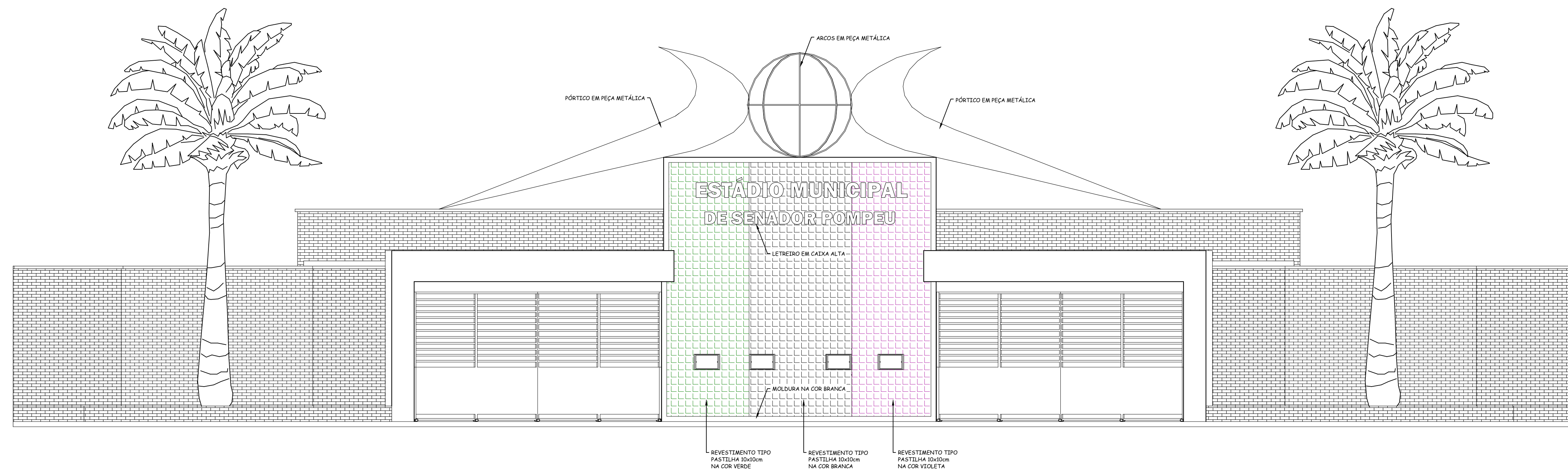


01 PLANTA DE COBERTA - ENTRADA
ESCALA 1/50



02 FACHADA PRINCIPAL
ESCALA 1/50

RESPONSÁVEL TÉCNICO Tayrone José Gonçalves ARQUITETO E URBANISTA CAU nº A124289-0	CREA CAU	
DESENVOLVIMENTO 		
PROJETO ARQUITETURA CONSTRUÇÃO DO ESTÁDIO MUNICIPAL DE SENADOR POMPEU		
DATA SETEMBRO DE 2018	PROPRIETÁRIO (A) PREFEITURA MUNICIPAL DE SENADOR POMPEU	ETAPA PROJETO EXECUTIVO
ESCALA INDICADA	LOCAL SÍTIO CATOLÉ SENADOR POMPEU - CE	DESENHO TAYRONE JOSÉ FILEMOM LUCAS
REVISÃO DATA DATA DATA	CONTEÚDO ARQUITETÔNICO PLANTA DE COBERTA DA ENTRADA E FACHADA PRINCIPAL	FRANCHA 5/8