

Vigas			
Nome	Seção (cm)	Elevação (cm)	Nível (cm)
C1	15x15	0	-20
C2	15x15	0	-20
C3	15x15	0	-20
C4	15x15	0	-20
C5	15x15	0	-20
C6	15x15	0	-20
C7	15x15	0	-20
C8	15x15	-20	0
C9	15x15	-20	0
C10	15x15	-20	0
C11	15x15	-20	0

Características dos materiais		
fck (kgf/cm²)	Ecs (kgf/cm²)	
250	241500	

Forma do pavimento NÍVEL TÉRREO (Nível 20)
escala 1:50

RELAÇÃO DO AÇO			
AÇO	N	DIAM (mm)	QUANT
3xP1	1	5.0	63
2xP6	2	5.0	26
S5	3	5.0	26
2xS10	4	5.0	26
	5	5.0	40
	6	5.0	20
	7	10.0	50
	8	10.0	2
	9	10.0	6
	10	10.0	42
	11	10.0	36
	12	10.0	24
	13	10.0	12
	14	10.0	12
	15	12.5	22

AÇO	N	DIAM (mm)	QUANT	C.UNIT (cm)	C.TOTAL (cm)
CA60	1	5.0	63	71	4473
	2	5.0	26	25	650
	3	5.0	26	81	2106
	4	5.0	26	91	2366
	5	5.0	40	35	1400
	6	5.0	20	131	2620
CA50	7	10.0	50	202	10100
	8	10.0	2	161	322
	9	10.0	6	63	378
	10	10.0	42	73	3066
	11	10.0	36	58	2088
	12	10.0	24	83	1992
	13	10.0	12	88	816
	14	10.0	12	88	1056
	15	12.5	22	210	4620

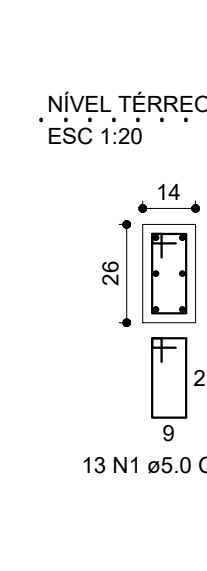
RESUMO DO AÇO

AÇO	DIAM (mm)	C.TOTAL (m)	PESO (kg)
CA50	10.0	199.2	122.1
CA60	12.5	46.2	46
CA60	5.0	136.2	20.8

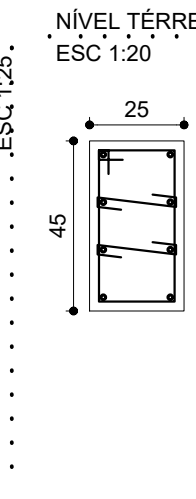
PESO TOTAL (kg)	
CA50	168.1
CA60	20.8

Volume de concreto (C-25) = 2.10 m³
Área de forma = 20.73 m²

P1=P2=P5



P10=P11



P3



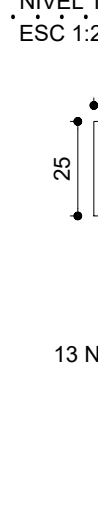
P4



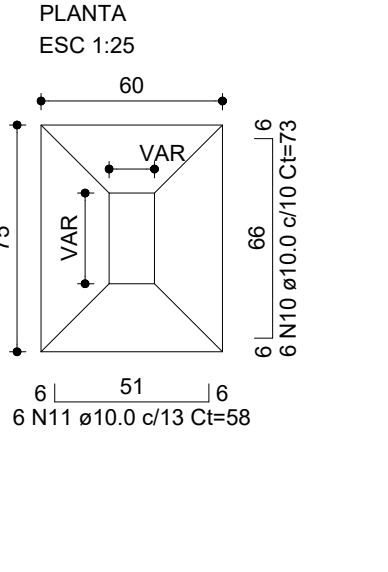
P6=P9



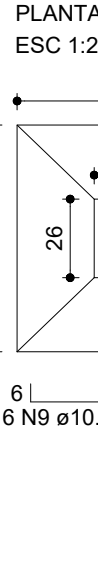
P7=P8



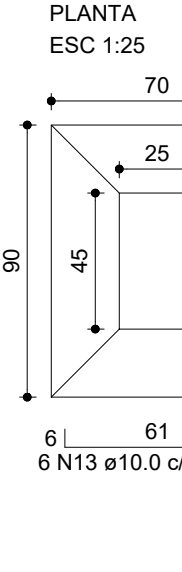
S1=S2=S3=S4=S6=S9



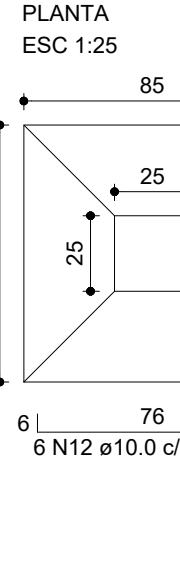
S5



S10=S11



S7=S8



RESPONSÁVEL TÉCNICO Tayrone José Gonçalves ARQUITETO E ENGENHEIRO CAU nº A124289-D	CREA CAU	
PROJETO ESTRUTURAL CONSTRUÇÃO DO ESTÁDIO MUNICIPAL DE SENADOR POMPEU		
DATA SETEMBRO DE 2018	PROPRIETÁRIO (A) PREFEITURA MUNICIPAL DE SENADOR POMPEU	ETAPA PROJETO EXECUTIVO
ESCALA INDICADA	LOCAL SÍTIO CATOLÉ SENADOR POMPEU - CE	DESENHO TAYRONE JOSÉ FILEMON LUCAS
REVISÃO DATA	CONTEÚDO CÁLCULO ESTRUTURAL FORMA DO PAVIMENTO NÍVEL TÉRREO FUNDAÇÕES	FRANCHA 2/6