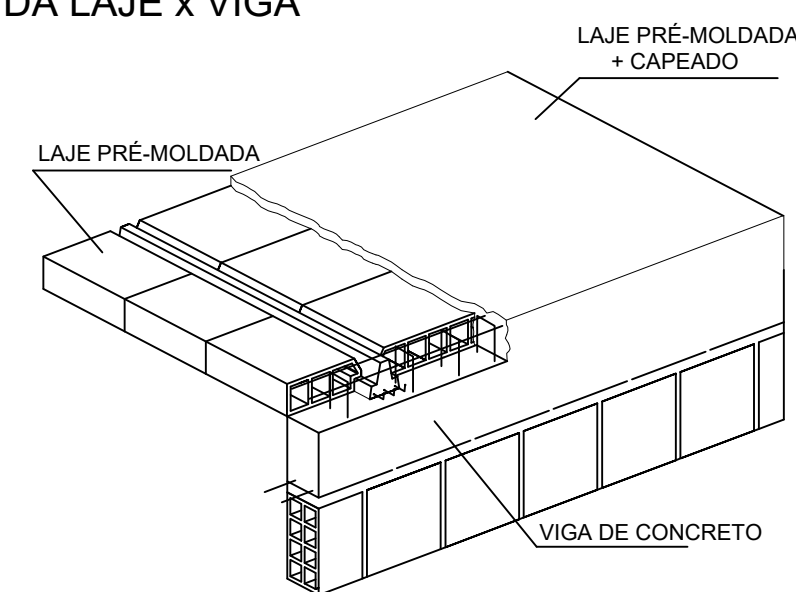


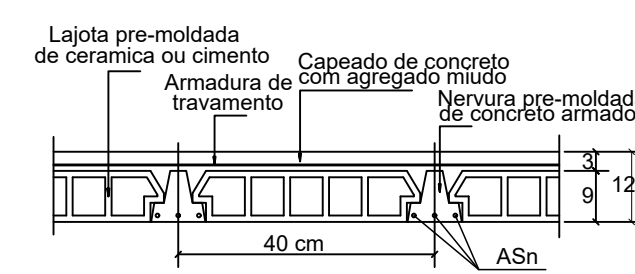
Armação positiva das lajes do pavimento NÍVEL LAJE
escala 1:50

Planta de vigotas pré-moldadas
escala 1:50

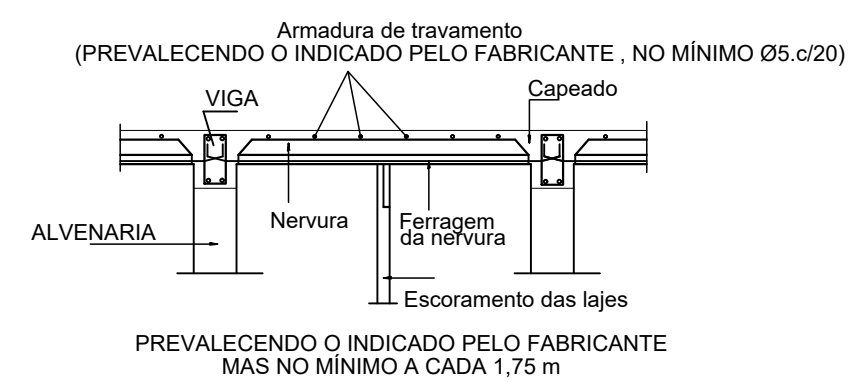
DETALHE DA LIGAÇÃO
DA LAJE x VIGA



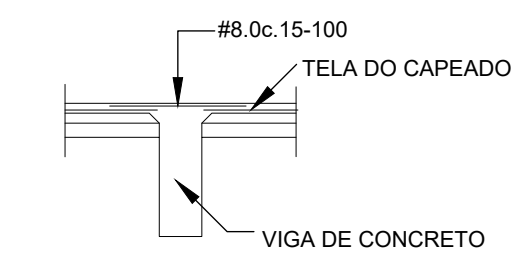
CORTE TÍPICO DAS LAJES



DET. DO ESCORAMENTO DAS LAJES



DET. DA ARMADURA NEGATIVA DE COSTURA



COLOCAR A ARMADURA DE #8.0c.15-100 EM TODO O ALINHAMENTO DO APOIO INTERNO DAS VIGAS

RESPONSÁVEL TÉCNICO Tayrone José Gonçalves ARQUITETO E URBANISTA CAU nº A124289-0	CREA CAU	
DESENVOLVIMENTO quinta dimensão		
PROJETO ESTRUTURAL CONSTRUÇÃO DO ESTÁDIO MUNICIPAL DE SENADOR POMPEU		
DATA SETEMBRO DE 2018	PROPRIETÁRIO (A) PREFEITURA MUNICIPAL DE SENADOR POMPEU	ETAPA PROJETO EXECUTIVO
ESCALA INDICADA	LOCAL SÍTIO CATOLÉ SENADOR POMPEU - CE	DESENHO TAYRONE JOSÉ FILEMOM LUCAS
REVISÃO DATA DATA DATA	CONTEÚDO CÁLCULO ESTRUTURAL LAJES E DETALHAMENTOS	FRANCHA 6 / 6