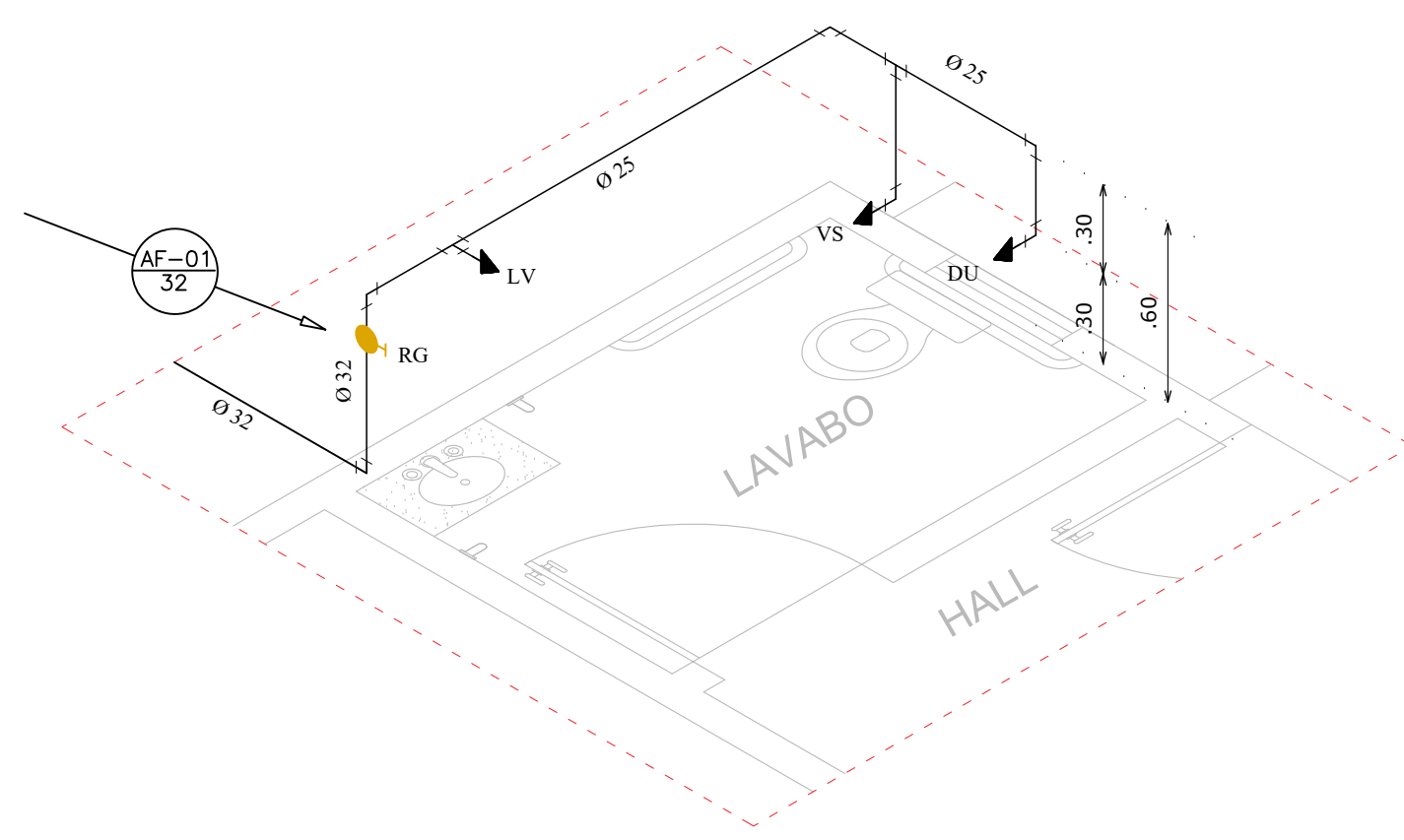
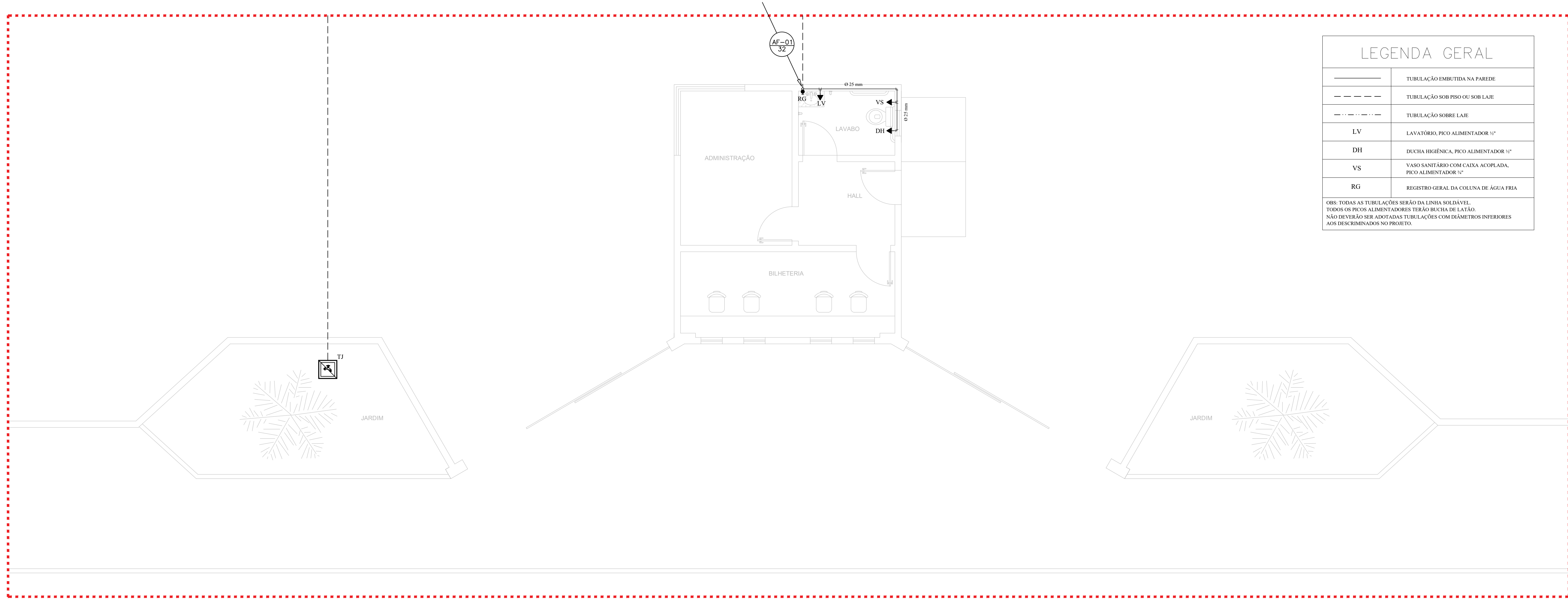


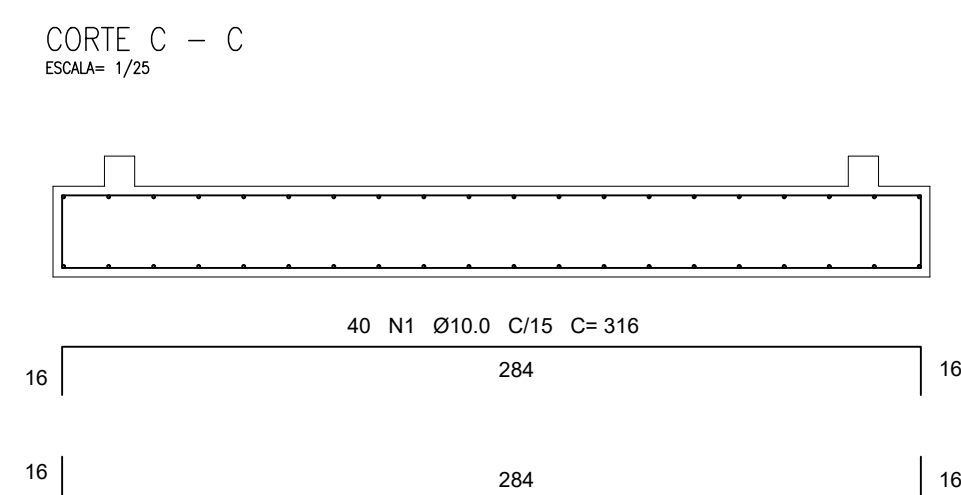
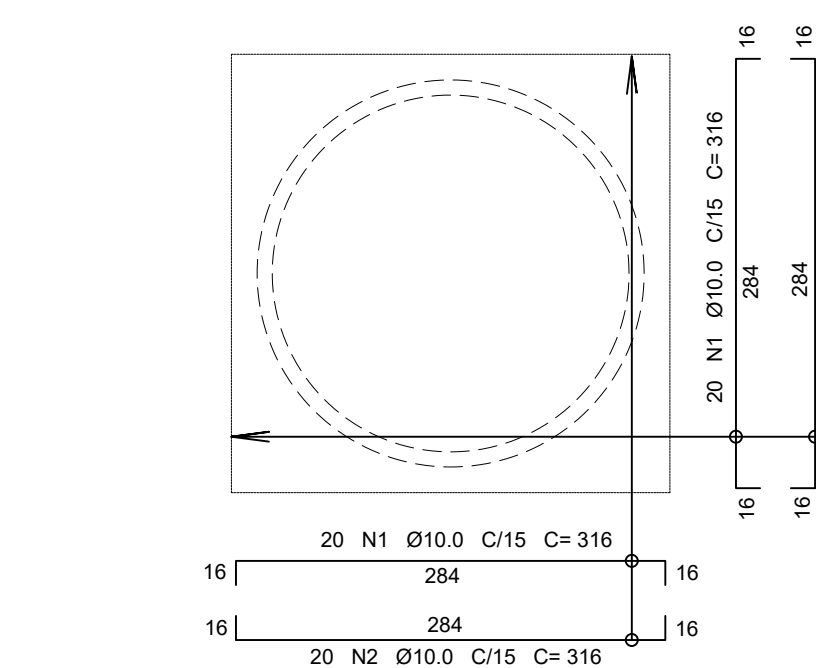
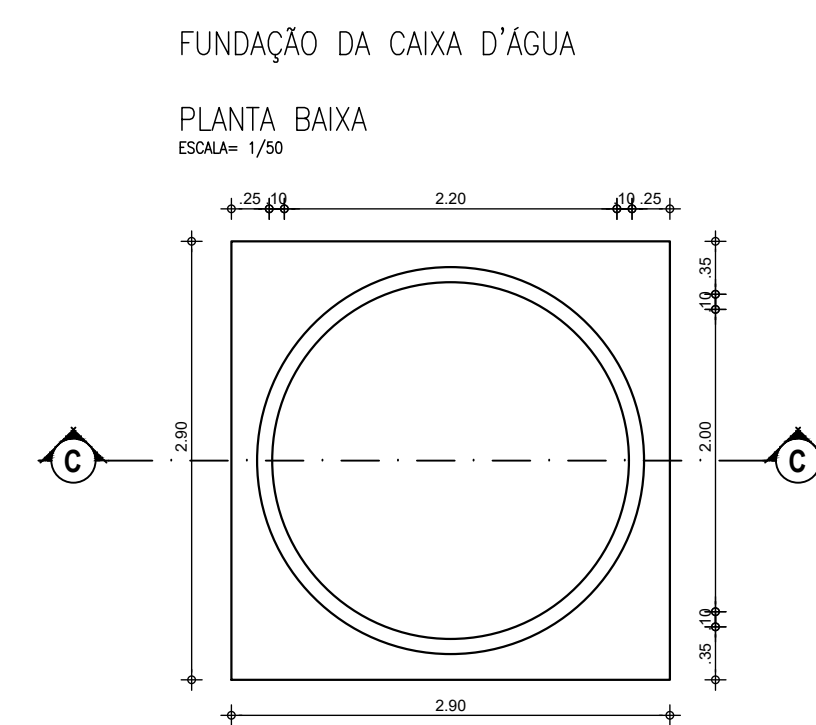
### LEGENDA GERAL

	TUBULAÇÃO EMBUTIDA NA PAREDE
	TUBULAÇÃO SOB PISO OU SOB LAJE
	TUBULAÇÃO SOBRE LAJE
LV	LAVATÓRIO, PICO ALIMENTADOR 1/2"
DH	DUCHA HIGIÊNICA, PICO ALIMENTADOR 1/2"
VS	VASO SANITÁRIO COM CAIXA ACOPLADA, PICO ALIMENTADOR 1/2"
RG	REGISTRO GERAL DA COLUNA DE ÁGUA FRIA

OBS: TODAS AS TUBULAÇÕES SERÃO DA LINHA SOLDÁVEL. TODOS OS PICOS ALIMENTADORES TERÃO BUCHA DE LATÃO. NÃO DEVERÃO SER ADOTADAS TUBULAÇÕES COM DIÂMETROS INFERIORES AOS DESCRIMINADOS NO PROJETO.



02 DETALHE ISOMÉTRICO  
ESCALA 1/50



#### RELAÇÃO DO AÇO - FUNDAÇÃO/BASE DA CAIXA D'ÁGUA

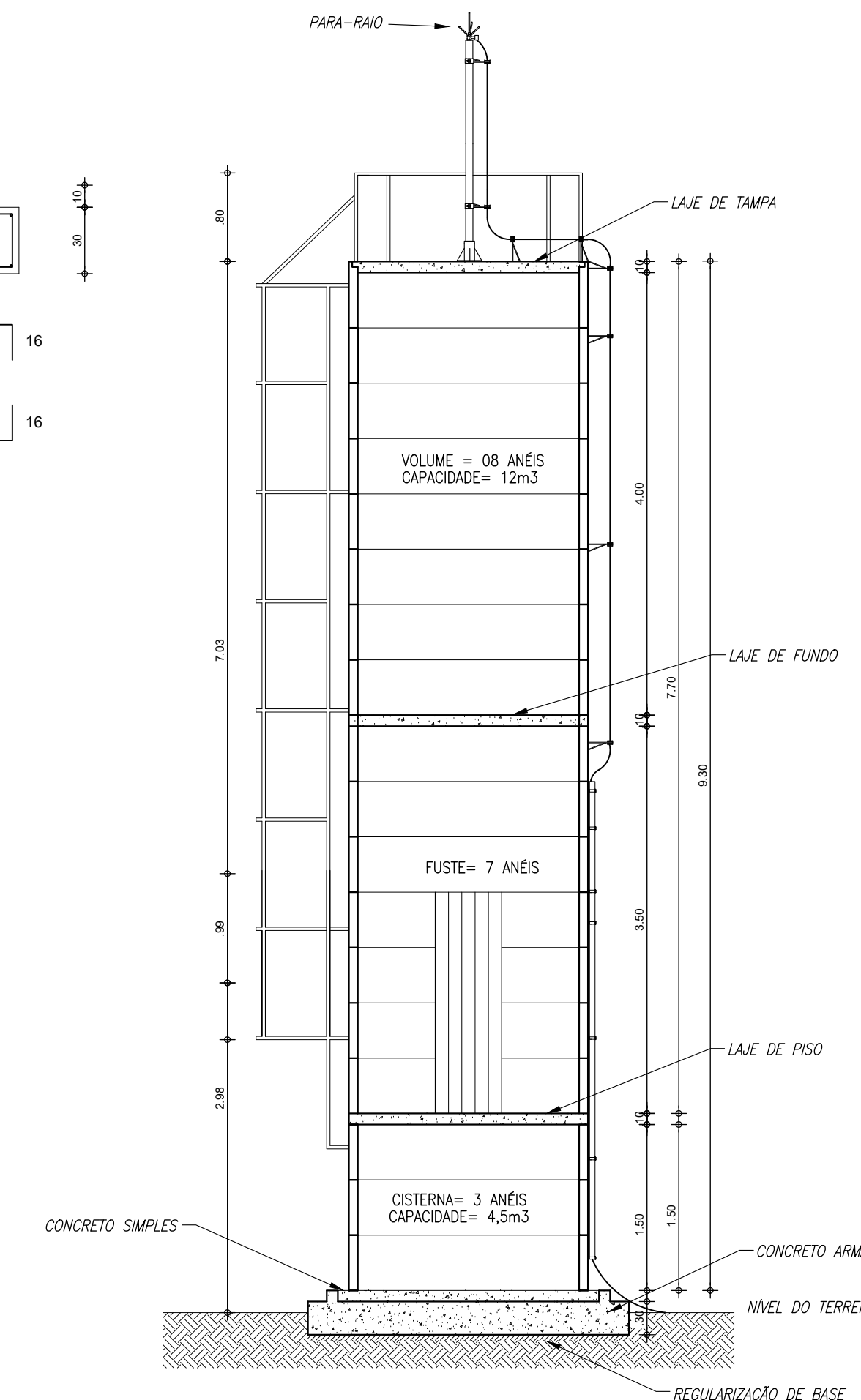
AÇO	N	DIAM	Q	UNIT	C.TOTAL
CA50	1	10.0	40	3.16	126.4
CA50	2	10.0	40	3.16	126.4

AÇO	DIAM	C.TOTAL	PESO
CA50	10.0	252.8	171.3
<b>PESO TOTAL</b>			
CA50		278.5	
CA60		23.8	

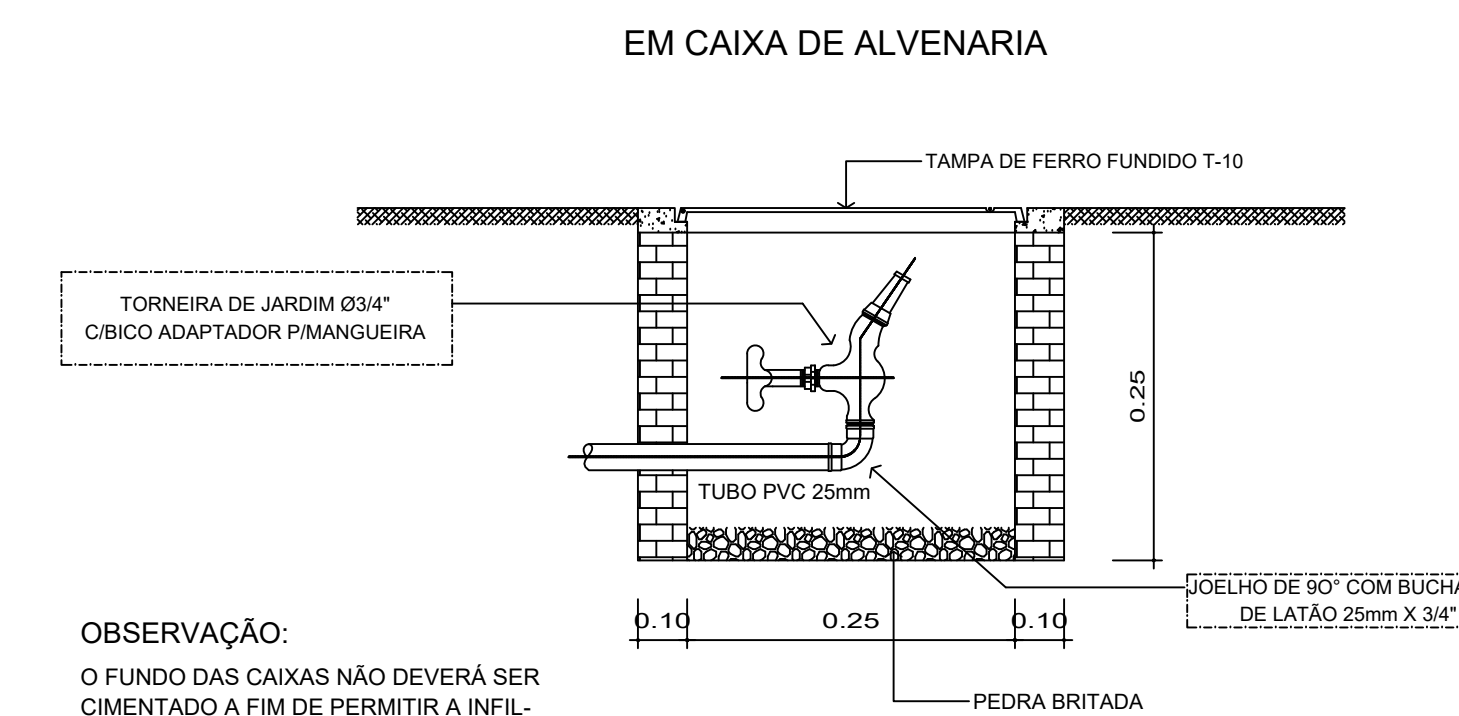
Vol. de concreto total (25Mpa) = 2.78 m<sup>3</sup>  
Vol. de concreto não estrutural = 1.41 m<sup>3</sup>  
Área de forma total = 12.67 m<sup>2</sup>

#### OBSERVAÇÕES

- O VOLUME POR MANILHA É DE 1.6m<sup>3</sup>
- AS TRÊS MANILHAS DA BASE NÃO DEVERÁ SER ATERRADA
- DEVERÁ SER EXECUTADO O CHANFRO ENTRE A LAJE DE FUNDO E O ANEL SUPERIOR
- DEVERÁ SER EXECUTADO BLOCOS DE ANCORAGEM NA TUBULAÇÃO DO BARRILETE
- O CONCRETO UTILIZADO SERÁ DE 30MPa



04 DETALHAMENTO DA TORRE D'ÁGUA  
ESCALA 1/50



OBSERVAÇÃO:  
O FUNDO DAS CAIXAS NÃO DEVERÁ SER CIMENTADO A FIM DE PERMITIR A INFILTRAÇÃO DAS ÁGUAS DERRAMADAS PELAS TORNEIRAS.

03 DET. DA TORNEIRA DE JARDIM  
ESCALA INDEF

## 01 PLANTA HIDRÁULICA - ÁREA SECCIONADA ESCALA 1/50

RESPONSÁVEL TÉCNICO  Tayrone José Gonçalves ARQUITETO E URBANISTA CAU nº A124289-0	CREA   CAU	
DESENVOLVIMENTO  		
PROJETO <b>INSTALAÇÕES HIDRÁULICAS</b> CONSTRUÇÃO DO ESTÁDIO MUNICIPAL DE SENADOR POMPEU		
DATA SETEMBRO DE 2018	PROPRIETÁRIO (A) PREFEITURA MUNICIPAL DE SENADOR POMPEU	ETAPA PROJETO EXECUTIVO
ESCALA INDICADA	LOCAL SÍTIO CATOLÉ SENADOR POMPEU - CE	DESENHO TAYRONE JOSÉ FILEMOM LUCAS
REVISÃO DATA DATA DATA	CONTEÚDO PROJETO DE INSTALAÇÕES PLANTA HIDRÁULICA - ÁREA SECCIONADA, DETALHE ISOMÉTRICO DET. DA TORNEIRA DE JARDIM E DET. DA TORRE D'ÁGUA	FRANCHA 2/2