



PREFEITURA MUNICIPAL DE SENADOR POMPEU

PROJETO BÁSICO

**PROJETO DA REFORMA DAS E.E.F. MOREIRA CAMPOS NO
MUNICIPIO DE SENADOR POMPEU**

DEZEMBRO 2021

SUMÁRIO

1 - APRESENTAÇÃO

2 - GENERALIDADES

2.1 - DADOS GERAIS

2.2 - ACESSO RODOVIÁRIO

3 - INFORMAÇÕES BÁSICAS DO MUNICÍPIO

3.1 - CARACTERÍSTICAS AMBIENTAIS

3.2 - DEMOGRAFIA

3.3 - DOMICÍLIOS

3.4 - SAÚDE

3.5 - EDUCAÇÃO

3.6 - SANEAMENTO

3.7 - ENERGIA ELÉTRICA

4 - MEMORIAL DESCRITIVO

4.1 - OBJETIVO

4.2 - SITUAÇÃO ATUAL

4.3 - INFRA-ESTRUTURA EXISTENTE

4.4 - SOLUÇÃO PROPOSTA

5 - CONSIDERAÇÕES GERAIS PARA EXECUÇÃO DOS SERVIÇOS

6 - ESPECIFICAÇÕES TÉCNICAS



1 - APRESENTAÇÃO

O presente projeto visa a reforma das E.E.F. Moreira Campos na Rua Aderaldo Mano, S/N, Centro de Senador Pompeu/CE, dando uma melhor estrutura para receber os alunos em tempo integral.

Para elaboração desse trabalho, foram observados os seguintes parâmetros:

- Normas Técnicas da ABNT;
- Especificações de Serviços da SEINFRA-CE;
- Procedimentos, Normas e padrões adotados pela Prefeitura Municipal.



2 - GENERALIDADES

2.1 - DADOS GERAIS

O município de Senador Pompeu situa-se na posição Centro do Estado do Ceará, na Mesorregião dos Sertões Cearenses. Pertence a Microrregião do Sertão de Senador Pompeu, à aproximadamente 273 km de Fortaleza, capital do estado, com altitude média de 184 metros acima do nível do mar. A área total do município é de 1 002,13 km². Antes de sua emancipação, que se deu em 03 de setembro de 1896, Senador Pompeu previamente conhecida como Humaitá, com território desmembrado de Maria Pereira, atual Mombaça, recebeu status de município em 1901.

O município de Senador Pompeu tem como municípios limítrofes ao:

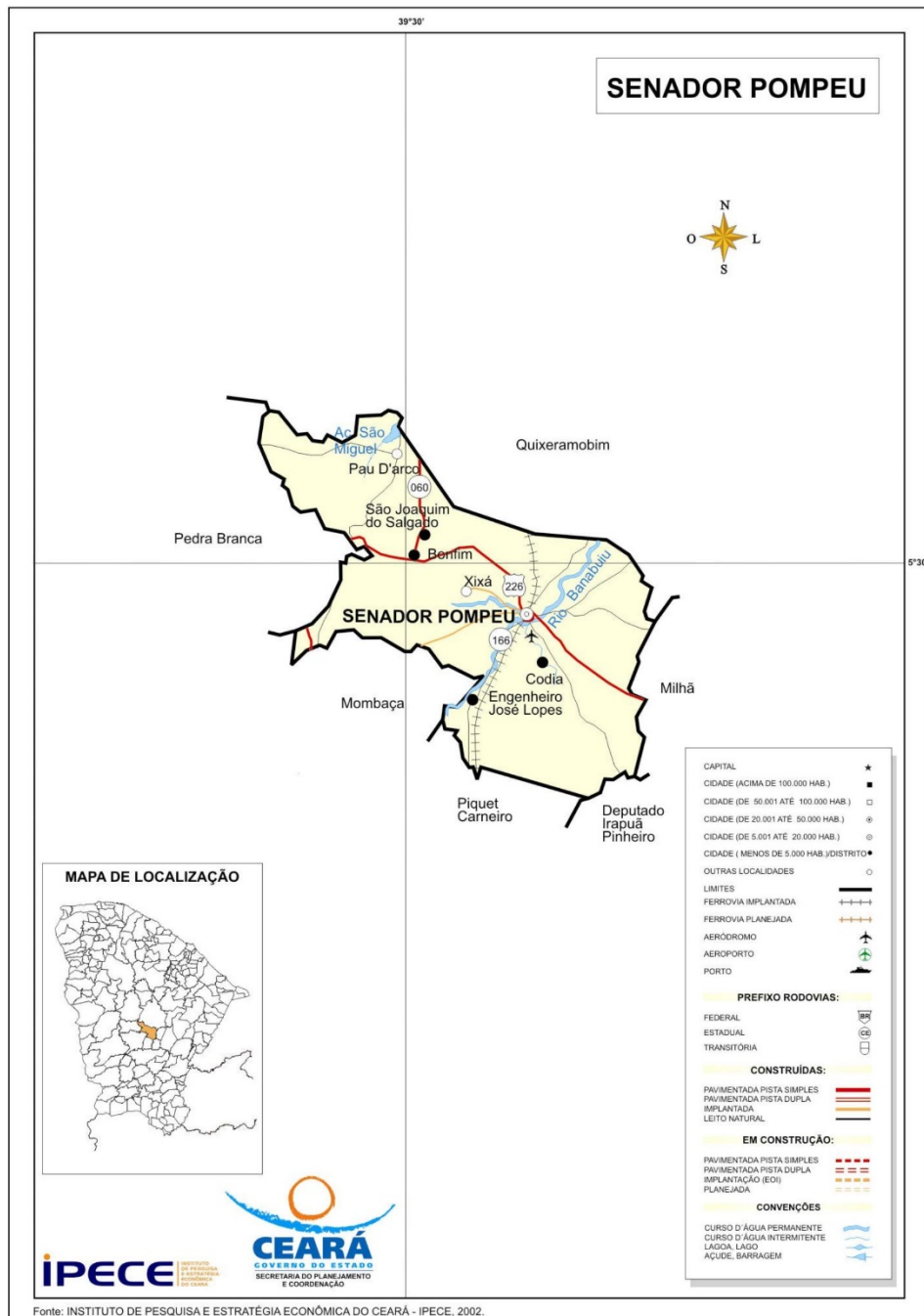
- Norte: Quixeramobim;
- Sul: Mombaça, Piquet Carneiro e Dep. Irapuan Pinheiro;
- Leste: Dep. Irapuan Pinheiro e Milhã;
- Oeste: Pedra Branca e Mombaça.

A localização geográfica do município tem como Coordenadas Geográficas:

- Latitude (S) → 5° 35' 17"
- Longitude (W) → 39° 22' 18"

A figura 1.0 à seguir apresenta o mapa do município e a situação em relação ao Estado.

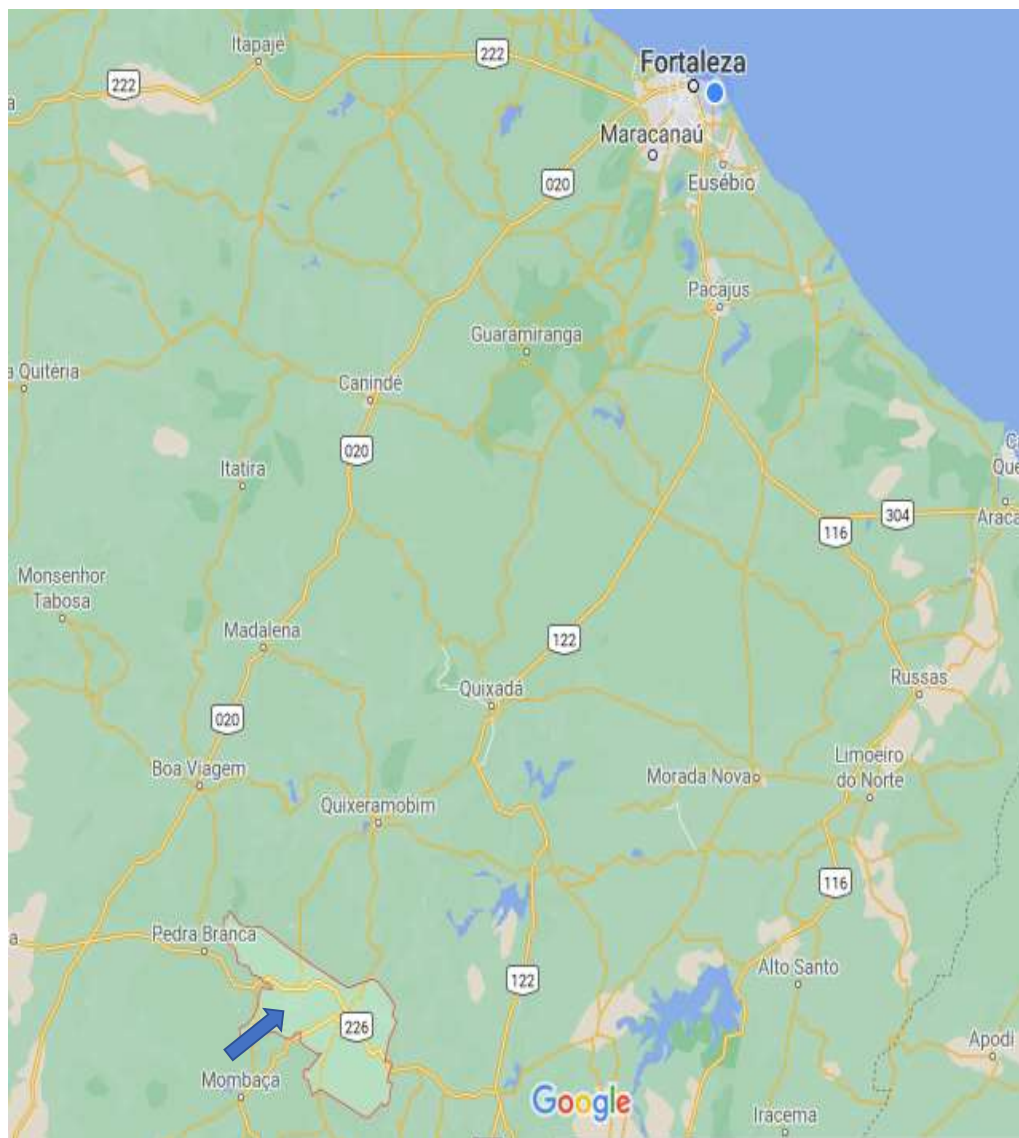
Figura 1.0 – Mapa de Localização



2.2 - ACESSO RODOVIÁRIO

O acesso do município, a partir de Fortaleza, pode ser feito através da rodovia Fortaleza/Chorozinho/Quixadá/Senador Pompeu. Rodovias Federais BR-116 e Estaduais CE 122 e CE 226, interligam a capital ao município. À distância perfaz em 273 km.

Figura 2.0 – Mapa de Acesso



3 - INFORMAÇÕES BÁSICAS DO MUNICÍPIO.

3.1 - CARACTERÍSTICAS AMBIENTAIS

Aspectos Climáticos

CLIMA	PLUVIOSIDADE (mm)	TEMPERATURA MÉDIA (°C)	PERÍODO CHUVOSO
Tropical Quente Semi-árido	730,7	26° a 28°	fevereiro a abril

Fonte: FUNCEME/IPECE.

Componentes Ambientais

RELEVO	SOLOS	VEGETAÇÃO
Depressões Sertanejas	Brunizem Avermelhado, Solos Litólicos, Planossolo Solódico e Podzólico Vermelho-Amarelo	Caatinga Arbustiva Densa, Caatinga Arbustiva Aberta e Floresta Caducifólia Espinhosa

Fonte: FUNCEME/IPECE.

3.2 – DEMOGRAFIA

População Residente – 1991 e 2000

DISCRIMINAÇÃO	1991		2000	
	Nº	%	Nº	%
Total	26.597	100,00	27.225	100,00
Urbana	14.580	54,82	15.682	57,60
Rural	12.017	45,18	11.543	42,40
Homens	12.872	48,40	13.297	48,84
Mulheres	13.725	51,60	13.928	51,16

Fonte: IBGE – Censos Demográficos 1991/2000.

Estimativa da População – 2004 - 2005

DISCRIMINAÇÃO	2004		2005	
	Nº	%	Nº	%
Total	27.371	100,00	27.441	100,00
Homens	13.429	49,06	13.476	49,11
Mulheres	13.942	50,94	13.965	50,89

Fonte: Instituto Brasileiro de Geografia e Estatística (IBGE).

3.3 - DOMICÍLIOS

Número de Domicílios, Média de Moradores/Domicílios – 2000

SITUAÇÃO DO DOMICÍLIO	NÚMERO DE DOMICÍLIOS	MÉDIA DE MORADORES	
		MUNICÍPIO	ESTADO
Total	6.923	3,92	4,21
Urbana	4.149	3,77	4,10
Rural	2.774	4,14	4,51

Fonte: IBGE – Censo Demográfico 2000.

3.4 – SAÚDE

Unidades de Saúde Ligadas ao Sistema Único de Saúde, por Tipo de Prestador - 2004

TIPO DE PRESTADOR	QUANTIDADE	%
Total	13	100,00
Pública	10	76,92
Privada	3	23,08

Fonte: Secretaria da Saúde do Estado do Ceará (SESA).

Unidades de Saúde Ligadas ao Sistema Único de Saúde, por Tipo de Unidade - 2004

TIPO DE UNIDADE	QUANTIDADE	%
Total	13	100,00
Unidades de saúde		
Posto de saúde	-	-
Centro de saúde	8	61,54
Ambulatório	1	7,69
Consultório médico/odontológico	-	-
Policlínica	1	7,69
Unidade mista	-	-
Unidade móvel	-	-
Unidade de vigilância sanitária	-	-
Outras	2	15,38
Hospitais	1	7,69

Fonte: Secretaria da Saúde do Estado do Ceará (SESA).

Principais Indicadores de Saúde – 2004

INDICADORES	MUNICÍPIO	ESTADO
Médicos/100 hab.	0,19	0,19
Dentistas /100 hab.	0,03	0,03
Leitos/1.000 hab.	3,10	2,11
Unidades de saúde/1.000 hab.	0,47	0,30
Nascidos vivos	417	136.831
Óbitos	16	3.079
Taxa de Mortalidade Infantil/1.000 nascidos vivos	38,37	22,50

Fonte: Secretaria da Saúde do Estado do Ceará (SESA).

3.5 – EDUCAÇÃO

Escolas com Equipamentos - 2004

DISCRIMINAÇÃO	PÚBLICA		PARTICULAR	
	Nº	EQUIP./ESCOLA	Nº	EQUIP./ESCOLA
Total de escolas	40	-	8	-
Bibliotecas	4	10,00	6	75,00
Acesso à Internet	39	97,50	4	50,00
Laboratório de Informática	2	5,00	3	37,50

Fonte: Secretaria da Educação Básica (SEDUC).

Indicadores Educacionais no Ensino Fundamental e Médio – 2004

Indicadores Educacionais no Ensino Fundamental e Médio – 2004

INDICADORES	QUANTIDADE	%
Aprovação		
Ensino fundamental	3.954	74,5
Ensino médio	609	80,6
Reprovação		
Ensino fundamental	831	15,7
Ensino médio	63	8,3
Abandono		
Ensino fundamental	522	9,8
Ensino médio	84	11,1
Repetência		
Ensino fundamental	188	3,5
Ensino médio	71	9,1

Fonte: Secretaria da Educação Básica (SEDUC).

Índices de Desenvolvimento

ÍNDICES	VALOR	POSIÇÃO NO RANKING
Índice de Desenvolvimento Municipal (IDM) – 2004	22,46	98
Índice de Desenvolvimento Humano (IDH) – 2000	0,618	116
Índice de Desenvolvimento Social de Resultado (IDS-R) – 2003	0,4300	77

Fonte: IPECE/PNUD.

3.6 – SANEAMENTO

Abastecimento de Água - 2004

ESPECIFICAÇÃO	MUNICÍPIO	ESTADO	% SOBRE O TOTAL DO ESTADO
Ligações reais	4.307	1.095.766	0,39
Ligações ativas	3.703	1.010.654	0,37
Volume produzido (m ³)	1.077.721	295.548.042	0,36

Fonte: Companhia de Água e Esgoto do Ceará (CAGECE).

Esgotamento Sanitário – 2004

ESPECIFICAÇÃO	MUNICÍPIO	ESTADO	% SOBRE O TOTAL DO ESTADO
Ligações reais	-	351.625	-
Ligações ativas	-	303.635	-

Fonte: Companhia de Água e Esgoto do Ceará (CAGECE).

3.7 – ENERGIA ELÉTRICA

Consumo de Energia Elétrica - 2004

CLASSES DE CONSUMO	CONSUMO (mwh)	%
Total	11.038	100,00
Residencial	3.847	34,85
Industrial	566	5,13
Comercial	1.278	11,58
Rural	3.212	29,10
Público	2.012	18,23
Próprio	122	1,11
Revenda	-	0,00

Fonte: Companhia Energética do Ceará (COELCE).

4 - MEMORIAL DESCRITIVO

4.1 - OBJETIVO

Elaboração de estudos técnicos para implantação do projeto das obras da reforma da E.E.F. Moreira Campos para que possa receber os alunos de tempo integral.

4.2 - SITUAÇÃO ATUAL

As escolas citadas encontram-se com a parte estrutural boa, mas com desgastes na pintura e piso, além da necessidade de recuperação de 2 linhas nas tesouras da coberta.

4.3 - SOLUÇÃO PROPOSTA

E.E.F. Moreira Campos, foi proposto a reforma da cozinha a retirada da alvenaria que divide a cozinha da despensa, dando lugar a prateleiras, a substituição do piso e revestimento existente por um novo, a substituição das bancadas e torneiras e a instalação de janela dando lugar ao cobogó, além de uma pintura interna geral.

Já no hall da administração será substituído todo o piso, janela, revestimento, e receberá uma pintura interna geral.

As 3 salas de aula que irão receber os alunos em tempo integral, terão também o piso substituído, a instalação de janelas e forro além da pintura interna geral.

Por conta das chuvas será instalada telhas onduladas transparentes nos acessos a quadra de esportes.



Nas salas que apresentam problemas nas tesouras da coberta, as linhas serão substituídas e será feito um retelhamento parcial nas salas.

O banheiro masculino receberá 4 portas que se encontra danificado.



5 - CONSIDERAÇÕES GERAIS PARA EXECUÇÃO DOS SERVIÇOS

Objetivo das Considerações Gerais

O objetivo das presentes considerações gerais é mostrar como serão executadas as diversas etapas, as especificações dos materiais e normas empregadas na execução da obra acima citada.

Projetos

Todos os projetos necessários à execução dos serviços serão fornecidos pela Prefeitura Municipal e quaisquer dúvidas posteriores deverão ser esclarecidas com a fiscalização.

Fonte dos Preços Utilizados

Para o orçamento do Projeto foi utilizado as Tabelas SEINFRA 27.1.

BDI Utilizado

Os orçamentos e a composição de BDI expostas estão de acordo com Acórdão 2622/2013-TCU conforme Planilha em anexo.

Execução dos Serviços

O contratado deverá dar início aos serviços e obras dentro do prazo pré-estabelecido no contrato conforme a data da Ordem de Serviço expedida pela Prefeitura Municipal.

Os serviços contratados serão executados rigorosamente de acordo com estas Especificações à seguir, os desenhos e demais elementos neles referidos.

Serão impugnados pela Fiscalização todos os trabalhos que não satisfaçam às condições contratuais.



Ficará a CONTRATADA obrigada a demolir e a refazer os trabalhos impugnados logo após a oficialização pela Fiscalização, ficando por sua conta exclusiva as despesas decorrentes dessas providências.

A CONTRATADA será responsável pelos danos causados a Prefeitura e a terceiros, decorrentes de sua negligência, imperícia e omissão.

Será mantido pela CONTRATADA, perfeito e ininterrupto serviço de vigilância nos recintos de trabalho, cabendo-lhe toda a responsabilidade por quaisquer danos decorrentes de negligência durante a execução das obras, até a entrega definitiva.

A utilização de equipamentos, aparelhos e ferramentas deverá ser apropriada a cada serviço, a critério da Fiscalização e Supervisão.

A CONTRATADA tomará todas as precauções e cuidados no sentido de garantir inteiramente a estabilidade de prédios, vizinhos, canalizações e redes que possam ser atingidas, pavimentações das áreas adjacentes e outras propriedades de terceiros, e ainda a segurança de operários e transeuntes durante a execução de todas as etapas da obra.

Normas

São parte integrante deste caderno de encargos, independentemente de transcrição, todas as normas (NBRs) da Associação Brasileira de Normas Técnicas (ABNT), bem como as Normas da Prefeitura Municipal, que tenham relação com os serviços objeto do contrato.

Materiais

Todo material a ser empregado na obra será de primeira qualidade e suas especificações deverão ser respeitadas. Quaisquer modificações deverão ser autorizadas pela fiscalização.



Caso julgue necessário, a Fiscalização e Supervisão poderão solicitar a apresentação de certificados de ensaios relativos a materiais a serem utilizados e o fornecimento de amostras dos mesmos.

Os materiais adquiridos deverão ser estocados de forma a assegurar a conservação de suas características e qualidades para emprego nas obras, bem como a facilitar sua inspeção. Quando se fizer necessário, os materiais serão estocados sobre plataformas de superfícies limpas e adequadas para tal fim, ou ainda em depósitos resguardados das intempéries.

De um modo geral, serão válidas todas as instruções, especificações e normas oficiais no que se refere à recepção, transporte, manipulação, emprego e estocagem dos materiais a serem utilizados nas diferentes obras.

Todos os materiais, salvo disposto em contrário nas Especificações Técnicas, serão fornecidos pela CONTRATADA.

Mão de Obra

A CONTRATADA manterá na obra engenheiros, mestres, operários e funcionários administrativos em número e especialização compatíveis com a natureza dos serviços, bem como materiais em quantidade suficiente para a execução dos trabalhos.

Todo pessoal da CONTRATADA deverá possuir habilitação e experiência para executar, adequadamente, os serviços que lhes forem atribuídos.

Qualquer empregado da CONTRATADA ou de qualquer subcontratada que, na opinião da Fiscalização, não executar o seu trabalho de maneira correta e adequada, ou seja, desrespeitoso, temperamental, desordenado ou indesejável por outros motivos, deverá, mediante solicitação por escrito da Fiscalização, ser afastado imediatamente pela CONTRATADA.



Assistência Técnica e Administrativa

Para perfeita execução e completo acabamento das obras e serviços, o Contratado se obriga, sob as responsabilidades legais vigentes, a prestar toda assistência técnica e administrativa necessária ao andamento conveniente dos trabalhos.

Despesas Indiretas e Encargos Sociais

Ficará a cargo da contratada, para execução dos serviços toda a despesa referente à mão-de-obra, material, transporte, leis sociais, licenças, enfim multas e taxas de quaisquer naturezas que incidam sobre a obra.

A obra deverá ser registrada obrigatoriamente no CREA-CE em até cinco (05) dias úteis a partir da expedição da ordem de serviço pela Prefeitura Municipal devendo ser apresentadas a Prefeitura cópias da ART, devidamente protocolada no CREA-CE e Comprovante de Pagamento da mesma.

Condições de Trabalho e Segurança da Obra

Caberá ao construtor o cumprimento das disposições no tocante ao emprego de equipamentos de "segurança" dos operários e sistemas de proteção das máquinas instaladas no canteiro de obras. Deverão ser utilizados capacetes, cintos de segurança, luvas, máscaras etc., quando necessários, como elementos de proteção dos operários. As máquinas deverão conter dispositivos de proteção tais como: chaves apropriadas, disjuntores, fusíveis etc.

Deverá ainda, ser atentado para tudo o que reza as normas de regulamentação "NR-18" da Legislação, em vigor, condições e Meio Ambiente do Trabalho na Indústria da Construção Civil.

Em caso de acidentes no canteiro de trabalho, a CONTRATADA deverá:

- Prestar todo e qualquer socorro imediato às vítimas;
- Paralisar imediatamente as obras nas suas circunvizinhanças, a fim de evitar a possibilidade de mudanças das circunstâncias relacionadas com o acidente; e
- Solicitar imediatamente o comparecimento da FISCALIZAÇÃO no lugar da ocorrência, relatando o fato.

A CONTRATADA é a única responsável pela segurança, guarda e conservação de todos os materiais, equipamentos, ferramentas e utensílios e, ainda, pela proteção destes e das instalações da obra.

A CONTRATADA deverá manter livres os acessos aos equipamentos contra incêndios e os registros de água situados no canteiro, a fim de combater eficientemente o fogo na eventualidade de incêndio, ficando expressamente proibida a queima de qualquer espécie de madeira ou de outro material inflamável no local da obra.

No canteiro de trabalho, a CONTRATADA deverá manter diariamente, durante as 24 horas, um sistema eficiente de vigilância efetuado por número apropriado de homens idôneos, devidamente habilitados e uniformizados, munidos de apitos, e eventualmente de armas, com respectivo "porte" concedido pelas autoridades policiais.

6 - ESPECIFICAÇÕES TÉCNICAS

6.1 – DISPOSIÇÕES GERAIS:

Todos os materiais, obras e serviços a serem empregados ou executados, deverão atender ao exigido nas presentes Especificações do projeto elaborado, no âmbito do contrato firmado entre a PREFEITURA e a EMPREITEIRA, nas ordens escritas da FISCALIZAÇÃO da PREFEITURA e, nos casos omissos, nas Normas e Especificações da ABNT.

Os quantitativos de serviços que figurarem nos quadros de quantidades fornecidos pela PREFEITURA têm por finalidade apenas a comparação das propostas apresentadas, razão pela qual, a PREFEITURA não se responsabiliza pela precisão dos mesmos.

Toda e qualquer modificação que acarrete aumento ou traga diminuição de quantitativos ou despesas, será previamente outorgada por escrito pela PREFEITURA, após o pronunciamento da FISCALIZAÇÃO e só assim tomada em consideração no ajuste final do projeto.

Essas modificações serão medidas e pagas ou deduzidas, com base nos preços unitários do contrato.

Os acréscimos cujos serviços não estejam abrangidos nos preços unitários estabelecidos no contrato serão orçados com base na Planilha de Preços da retrocitadas, em vigência ou com base nos preços de mercado, de comum acordo com a PREFEITURA.

A fiscalização das obras e serviços será exercida pela PREFEITURA, diretamente, e/ou através de Consultoria pela mesma credenciada.



A existência da FISCALIZAÇÃO, não exime a responsabilidade integral, única e exclusiva da EMPREITEIRA, para com os trabalhos e obras adjudicados, nos termos do Código Civil Brasileiro.

A EMPREITEIRA deverá permitir a inspeção e o controle, por parte da FISCALIZAÇÃO, de todos os serviços, materiais e equipamentos, em qualquer época e lugar, durante a execução das obras.

Qualquer material ou trabalho executado que não satisfaça às Especificações ou que difira do indicado nos desenhos e plantas ou qualquer trabalho não previsto e executado sem autorização escrita da FISCALIZAÇÃO, será considerado inaceitável, ou não autorizado, devendo a EMPREITEIRA remover, reconstituir ou substituir o mesmo, ou qualquer parte da obra comprometida pelo trabalho defeituoso, sem qualquer ônus para a PREFEITURA.

Se as circunstâncias ou condições locais tornarem, porventura, aconselhável a substituição de alguns dos materiais especificados por outros equivalentes, essa substituição somente poderá se dar mediante autorização expressa da FISCALIZAÇÃO, para cada caso particular.

A EMPREITEIRA deverá retirar do canteiro de obras os materiais porventura recusados pela FISCALIZAÇÃO, dentro de 48 horas a contar da determinação atinente ao assunto.

A PREFEITURA se reserva o direito de contratar com outras firmas, a realização simultânea de trabalhos e obras dentro do mesmo canteiro. Esses serviços serão articulados entre si pela FISCALIZAÇÃO, de modo a proporcionar um desenvolvimento racional da obra em seu conjunto.

Os materiais e equipamentos fornecidos pela PREFEITURA serão entregues ao EMPREITEIRO, de conformidade com as requisições feitas, em tempo oportuno e nas quantidades realmente necessárias, para atender a uma determinada etapa dos trabalhos.



Os materiais e equipamentos entregues à EMPREITEIRA, e que passam assim à responsabilidade da mesma, deverão ser, todavia, convenientemente estocados e guardados até a sua utilização, quando serão cuidadosamente manuseados, de maneira a evitar danos, quebras ou perdas.

Os materiais e equipamentos entregues à EMPREITEIRA, são de propriedade da PREFEITURA, razão pela qual, poderá a mesma, em qualquer tempo e desde que não estejam implantados ou na iminência de serem utilizados, remanejá-los a seu único e exclusivo critério, para outras frentes de serviços ou entregá-los a outras firmas.

A EMPREITEIRA deverá estar informada de tudo o que se relacionar com a natureza e localização das obras e serviços e tudo mais que possa influir sobre os mesmos.

Os equipamentos a empregar deverão apresentar perfeitas condições de funcionamento, e ser adequados aos fins a que serão destinados.

Será expressamente proibido manter no recinto da obra quaisquer materiais não destinados à mesma.

A vigilância do canteiro de obras será efetuada ininterruptamente, até a conclusão e recebimento das obras da FISCALIZAÇÃO.

As estradas de acesso por ventura necessária serão abertas e conservadas pela EMPREITEIRA.

Deverá ser previsto, em cada caso específico, pessoal, equipamento e materiais necessários à administração e condução das obras.

O emprego de material similar, quando permitido nos projetos elaborados e Especificações entregues, ficará condicionado à prévia autorização da FISCALIZAÇÃO.



A mão de obra a empregar deverá ser de primeira qualidade, de modo a permitir uma perfeita execução dos serviços e um acabamento esmerado dos mesmos.

Deverão ser empregadas ferramentas adequadas ao tipo de serviço a executar.

A critério da FISCALIZAÇÃO poderão ser efetuados, periodicamente, ensaios qualitativos dos materiais a empregar, bem como dos concretos e argamassas.

A EMPREITEIRA deverá elaborar, para fins de acompanhamento semanal de execução da obra, um Cronograma Físico de Barras, para as diversas etapas da construção.

Deverá existir obrigatoriamente no escritório da obra um LIVRO DE OCORRÊNCIAS, onde serão registrados pela FISCALIZAÇÃO e/ou EMPREITEIRO, o andamento e as ocorrências notáveis da obra.

Salvo indicação em contrário no Edital ou seus anexos, a medição e pagamento dos serviços serão procedidos consoante as determinações e critérios estabelecidos nestas Especificações.

6.2 – SERVIÇOS PRELIMINARES:

A placa da obra deverá ser afixada em local bem visível, conforme padrão da Prefeitura Municipal de Senador Pompeu – CE e/ou convênio, nas dimensões (3,00 x 2,00) m.

A placa será estruturada em madeira de lei, com chapa de aço galvanizado na superfície externa (GSG 32), pintura com sulfato a pistola e posterior pintura a base de esmalte sintético para fundo e letras. A proporção da placa deverá ser de 2 para 1, onde sua largura deverá se dividida em 02 (duas) partes iguais (2X) e a altura em 05 (cinco) partes (5Y), também iguais.



A parte destinada à inscrição de títulos, nome da obra, identificação do programa de financiamento, fonte de recursos, valor investido, ação e números de famílias beneficiadas deverá ter altura igual à 4 quintos (4Y) e largura igual da placa (2X).

A demolição deverá ser realizada respeitando todas as normas de segurança e com uso do EPI necessário.

As janelas deve ser retirando buscando o máximo aproveitamento possível e entregue a PREFEITURA após sua retirada para um possível reaproveitamento.

6.3 – PAREDES OU PAINÉIS DE VEDAÇÃO:

Tijolos cerâmicos de oito furos 19x19x9cm, de primeira qualidade, bem cozidos, leves, sonoros, duros, com as faces planas, cor uniforme.

Deve-se começar a execução das paredes pelos cantos, assentando-se os blocos em amarração. Durante toda a execução, o nível e o prumo de cada fiada devem ser verificados. Os blocos devem ser assentados com argamassa de cimento, areia e revestidas conforme especificações do projeto de arquitetura.

O encontro da alvenaria com as vigas superiores (encunhamento) deve ser feito com tijolos cerâmicos maciços, levemente inclinados, somente uma semana após a execução da alvenaria.

As vergas serão de concreto, com 0,10m x 0,10m (altura e espessura), e comprimento variável, embutidas na alvenaria.

As prateleiras pré-moldada "in loco" de concreto com espessura de 5,00 cm devem ser colocadas conforme indicação da administração.

6.4 – ESQUADRIAS E FERRAGENS:

Deverá ser instalado nas salas indicadas, assim como também na cozinha e no hall da administração, janelas em alumínio anodizado natural/fosco, de correr com vidro temperado incolor e=6,00mm. Em todas as janelas deverá ser construído verga e contra verga, sendo liberado a instalação das mesmas só após a liberação da FISCALIZAÇÃO.

Deverá ser utilizada madeira de lei, sem nós ou fendas, não ardida, isenta de carunchos ou brocas. A madeira deve estar bem seca. As folhas de porta deverão ser executadas em madeira compensada de 35 mm, com enchimento sarrafeado, semi-ôca, revestidas com compensado de 3mm em ambas as faces. Os marcos e alisares (largura 5cm) deverão ser fixados por intermédio de pregos, sendo no mínimo 8 pregos por marco.

As ferragens deverão ser de latão ou em liga de alumínio, cobre, magnésio e zinco, com partes de aço. O acabamento deverá ser cromado. As dobradiças devem suportar, com folga o peso das portas e o regime de trabalho que venham a ser submetidas. Os cilindros das fechaduras deverão ser do tipo monobloco. Para as portas externas, para obtenção de mais segurança, deverão ser utilizados cilindros reforçados.

Antes dos elementos de madeira receberem pintura esmalte, deverão ser lixados e receber no mínimo duas demãos de selante, intercaladas com lixamento e polimento, até possuírem as superfícies lisas e isentas de asperezas.

6.5 – COBERTURA:

As salas com tesouradas danificadas deverão receber o devido reparo além do retelhamento parcial.

As salas que receberão os alunos de tempo integral receberão forro.

Os dois acessos a quadra de esportes receberão telha ondulada transparente.

6.7 – ACABAMENTOS/REVESTIMENTOS:

Foram definidos para acabamento materiais padronizados, resistentes e de fácil aplicação. Antes da execução do revestimento, deve-se deixar transcorrer tempo suficiente para o assentamento da alvenaria (aproximadamente 7 dias) e constatar se as juntas estão completamente curadas. Em tempo de chuvas, o intervalo entre o término da alvenaria e o início do revestimento deve ser maior.

Ressalta-se a importância de teste das tubulações hidrossanitárias, antes de iniciado qualquer serviço de revestimento. Após esses testes, recomenda-se o enchimento dos rasgos feitos durante a execução das instalações, a limpeza da alvenaria, a remoção de eventuais saliências de argamassa das justas. As áreas a serem pintadas devem estar perfeitamente secas, afim de evitar a formação de bolhas.

Cerâmica esmaltada conforme o projeto e argamassa colante industrializada para assentamento de placas cerâmicas, preparada conforme indicação do fabricante nas paredes e pisos.

Abaixo das portas será instalado soleiras de granito.

6.8 – PINTURA

As paredes da edificação receberão tinta látex acrílica, em cor a ser definida pela Prefeitura, em duas demãos, para cobrir perfeitamente a superfície tratada. Nas paredes, as pinturas deverão compreender toda altura do pé direito.

Não serão aceitos escorrimentos, salpicos de tinta nas superfícies destinadas e não destinadas à pintura (vidros, pisos, mobiliários etc.), para tanto, a proteção das superfícies deverá ser obtida por isolamento, com tiras de papel, panos etc.

O acabamento do revestimento de pintura deverá apresentar-se totalmente nivelado e uniforme, quanto a textura, tonalidade e brilho, sem o inconveniente de marcas de retoque. Antecedendo o serviço de pintura, a contratada deverá efetuar a regularização das superfícies deterioradas por umidade e danificadas por perfurações de pregos, rasgos para instalação de eletrodutos etc.

Devem ser pintadas todas as portas e janelas indicadas com tinta esmalte em duas demãos conforme especificações e seguindo as instruções da embalagem.

As superfícies metálicas receberão pintura a base de esmalte sintético conforme especificado em projeto.

Todas as tintas serão rigorosamente, agitadas dentro das latas e periodicamente mexidas com espátula limpa, a fim de evitar-se a sedimentação dos pigmentos e componentes mais densos.

A pintura a esmalte se fará, no mínimo, em duas demãos. Deve apresentar elevada resistência a impactos e, quando brilhantes, às intempéries. As superfícies pintadas poderão ser lavadas, com água e sabão neutro, após uma semana no caso de esmalte.

Não se deve usar detergente para tintas à base de óleo. A aplicação obedecerá rigorosamente às prescrições determinadas pelo fabricante, nos rótulos das embalagens ou catálogos específicos.

6.9 – LIMPEZA FINAL

Será removido todo o entulho, transportado para confinamento de lixo, cuidadosamente

limpos e varridos todos os acessos de modo a se evitar acidentes. Todos os elementos de alvenaria, pisos e outros serão limpos e cuidadosamente lavados de modo a não danificar outras partes da obra por estes serviços de limpeza. Haverá especial cuidado em se remover quaisquer detritos ou salpicos de



argamassa endurecida das superfícies. Todas as manchas e salpicos de tinta serão cuidadosamente removidos, principalmente na estrutura metálica.



RESUMO DO ORÇAMENTO

DESCRIÇÃO:	REFORMA DA ESCOLA DE ENSINO FUNDAMENTAL MOREIRA CAMPOS	DATA : 17/12/2021		BDI : 24,52%		
LOCAL:	RUA ADERALDO MANO, CENTRO, SENADOR POMPEU-CE	FORTE	VERSÃO	HORA	MES	REF.
CLIENTE:	PREFEITURA MUNICIPAL DE SENADOR POMPEU	SEINFRA	027.1 COM DESONERAÇÃO	83,85%	47,76%	05/2021
		SINAPI	2021/11 COM DESONERAÇÃO	83,55%	47,46%	12/2021
			COMPOSIÇÕES PRÓPRIAS	0,00%	0,00%	

CÓDIGO	DESCRIÇÃO	PREÇO TOTAL	%	
1	SERVIÇOS PRELIMINARES	11.465,61	10,88	
2	PAREDES E PAINÉIS	5.366,88	5,09	
3	ESQUADRIAS E FERRAGENS	10.753,15	10,20	
4	COBERTURA	20.205,88	19,17	
5	REVESTIMENTOS	13.511,23	12,82	
6	PISOS	24.652,28	23,39	
7	INSTALAÇÕES HIDRÁULICAS	3.570,75	3,39	
8	INSTALAÇÕES ELÉTRICAS	2.143,20	2,03	
9	PINTURA	11.776,80	11,17	
10	SERVIÇOS COMPLEMENTARES	1.951,20	1,85	
		VALOR COM ENCARGOS:	84.643,11	100,00
		VALOR BDI:	20.753,87	
		VALOR TOTAL:	105.396,98	

CENTO E CINCO MIL TREZENTOS E NOVENTA E SEIS REAIS E NOVENTA E OITO CENTAVOS



PLANILHA ORÇAMENTÁRIA

DESCRIÇÃO: REFORMA DA ESCOLA DE ENSINO FUNDAMENTAL MOREIRA CAMPOS

DATA : 17/12/2021

BDI : 24,52%

LOCAL: RUA ADERALDO MANO, CENTRO, SENADOR POMPEU-CE

CLIENTE: PREFEITURA MUNICIPAL DE SENADOR POMPEU

FONTE	VERSÃO	HORA	MES	DATA REF.
SEINFRA	027.1 COM DESONERAÇÃO	83,85%	47,76%	05/2021
SINAPI	2021/11 COM DESONERAÇÃO	83,55%	47,46%	12/2021
COMPOSIÇÕES PRÓPRIAS		-	-	

ITEM	CÓDIGO	DESCRIÇÃO	FONTE	UNIDADE	QTD	VALOR UNITÁRIO R\$		PREÇO TOTAL R\$		
						SEM BDI	COM BDI	SEM BDI	COM BDI	
1	SERVIÇOS PRELIMINARES								9.207,80	11.465,61
1.1	C1937	PLACAS PADRÃO DE OBRA	SEINFRA	M2	6,00	151,47	188,61	908,82	1.131,66	
1.2	C1043	DEMOLIÇÃO DE ALVENARIA DE TIJOLOS S/ REAPROVEITAMENTO	SEINFRA	M3	1,88	52,88	65,85	99,41	123,80	
1.3	C1065	DEMOLIÇÃO DE PISO CERÂMICO SOBRE LASTRO DE CONCRETO	SEINFRA	M2	187,26	24,68	30,73	4.621,58	5.754,50	
1.4	C1074	DEMOLIÇÃO DE REVESTIMENTO C/CERÂMICAS	SEINFRA	M2	69,60	44,07	54,88	3.067,27	3.819,65	
1.5	C2210	RETIRADA DE PORTAS E JANELAS, INCLUSIVE BATENTES	SEINFRA	M2	7,50	14,10	17,56	105,75	131,70	
1.6	C1047	DEMOLIÇÃO DE COBOGÓS	SEINFRA	M2	13,70	29,56	36,81	404,97	504,30	
2	PAREDES E PAINÉIS								4.309,97	5.366,88
2.1	C2095	RASGO EM ALVENARIA P/TUBULAÇÕES D=15 A 25MM (1/2" A 1")	SEINFRA	M	18,50	6,22	7,75	115,07	143,38	
2.2	C1238	ENCHIMENTO DE RASGO C/ARGAMASSA DIAM.= 15 A 25MM (1/2" A 1")	SEINFRA	M	18,50	4,73	5,89	87,51	108,97	
2.3	C2666	VERGA RETA DE CONCRETO ARMADO	SEINFRA	M3	0,53	1.666,12	2.074,65	883,04	1.099,56	
2.4	C0047	ALVENARIA DE BLOCO CERÂMICO FURADO (9X19X39)CM C/ARGAMASSA MISTA DE CAL HIDRATADA, ESP=9 CM	SEINFRA	M2	11,52	36,38	45,30	419,10	521,86	
2.5	C4757	PRATELEIRA PRÉ-MOLDADA "IN LOCO" DE CONCRETO ESP.=5,0CM	SEINFRA	M2	5,55	505,45	629,39	2.805,25	3.493,11	
3	ESQUADRIAS E FERRAGENS								8.635,69	10.753,15
3.1	C4513	JANELA EM ALUMÍNIO ANODIZADO NATURAL/FOSCO, DE CORRER, SEM BANDEIROLA E/OU PEITORIL, SEM VIDRO - FORNECIMENTO E MONTAGEM	SEINFRA	M2	12,70	244,51	304,46	3.105,28	3.866,64	
3.2	C4949	VIDRO TEMPERADO INCOLOR C/MASSA E=6MM, COLOCADO	SEINFRA	M2	12,70	268,84	334,76	3.414,27	4.251,45	
3.3	C1993	PORTA TIPO FICHA EMBUTIDA (S/ACESSÓRIOS)	SEINFRA	M2	3,84	344,61	429,11	1.323,30	1.647,78	
3.4	C1144	DOBRADIÇA CROMADA 3" X 2 1/2"	SEINFRA	UN	8,00	29,96	37,31	239,68	298,48	
3.5	C1366	FERROLHO DE SOBREPOR OU EMBUTIR PEQUENO	SEINFRA	UN	4,00	10,71	13,34	42,84	53,36	
3.6	C1360	FECHADURA COMPLETA PARA PORTA EXTERNA	SEINFRA	UN	4,00	127,58	158,86	510,32	635,44	
4	COBERTURA								16.226,59	20.205,88
4.1	C3005	MADEIRAMENTO P/TELHA CERÂMICA C/ REAPROVEITAMENTO	SEINFRA	M2	48,00	39,34	48,99	1.888,32	2.351,52	
4.2	C2678	VIGA DE MADEIRA MACIÇA 6" X 3"	SEINFRA	M	12,00	59,15	73,65	709,80	883,80	
4.3	C2200	RETELHAMENTO C/ TELHA CERÂMICA ATE 20% NOVA	SEINFRA	M2	48,00	44,21	55,05	2.122,08	2.642,40	
4.4	C2453	TELHA TRANSPARENTE ONDULADA	SEINFRA	M2	28,00	59,07	73,55	1.653,96	2.059,40	
4.5	C4790	FORRO BOREAL MODULADO ESTRUTURADO (25X625X1250MM), COM PERFIL T LEVE EM AÇO BRANCO E TRATAMENTO TERMO-ACÚSTICO EM LÃ DE VIDRO, FECHAMENTO EM PELÍCULA DE PVC PERFURADO OU EQUIVALENTE - FORNECIMENTO E INSTALAÇÃO	SEINFRA	M2	138,63	71,07	88,50	9.852,43	12.268,76	



PLANILHA ORÇAMENTÁRIA

DESCRIÇÃO: REFORMA DA ESCOLA DE ENSINO FUNDAMENTAL MOREIRA CAMPOS

DATA : 17/12/2021 BDI : 24,52%

LOCAL: RUA ADERALDO MANO, CENTRO, SENADOR POMPEU-CE

CLIENTE: PREFEITURA MUNICIPAL DE SENADOR POMPEU

FONTE	VERSÃO	HORA	MES	DATA REF.
SEINFRA	027.1 COM DESONERAÇÃO	83,85%	47,76%	05/2021
SINAPI	2021/11 COM DESONERAÇÃO	83,55%	47,46%	12/2021
COMPOSIÇÕES PRÓPRIAS		-	-	

ITEM	CÓDIGO	DESCRIÇÃO	FONTE	UNIDADE	QTD	VALOR UNITÁRIO R\$		PREÇO TOTAL R\$	
						SEM BDI	COM BDI	SEM BDI	COM BDI
5	REVESTIMENTOS							10.850,53	13.511,23
5.1	C0776	CHAPISCO C/ ARGAMASSA DE CIMENTO E AREIA S/PENEIRAR TRAÇO 1:3 ESP.= 5MM P/ PAREDE	SEINFRA	M2	101,20	6,18	7,70	625,42	779,24
5.2	C1220	EMBOÇO C/ ARGAMASSA DE CIMENTO E AREIA S/ PENEIRAR, TRAÇO 1:3	SEINFRA	M2	69,60	31,99	39,83	2.226,50	2.772,17
5.3	C2110	REBOCO C/ACABAMENTO.LISO.C/ARGAMASSA DE CIMENTO E AREIA PENEIRADA E ADITIVO IMPERMEABILIZANTE TRAÇO 1:1.5 ESP=5 MM	SEINFRA	M2	31,60	35,18	43,81	1.111,69	1.384,40
5.4	C4445	CERÂMICA ESMALTADA RETIFICADA C/ ARG. PRÉ-FABRICADA ACIMA DE 30X30CM (900CM²) - PEI-5/PEI-4 - P/ PAREDE	SEINFRA	M2	69,60	90,17	112,28	6.275,83	7.814,69
5.5	C1427	REJUNTAMENTO C/ ARG. PRÉ-FABRICADA, JUNTA ENTRE 2MM E 6MM EM CERÂMICA, ACIMA DE 30X30 CM (900 CM²) E PORCELANATOS (PAREDE/PISO)	SEINFRA	M2	69,60	8,78	10,93	611,09	760,73
6	PISOS							19.798,61	24.652,28
6.1	C3001	CERÂMICA ESMALTADA RETIFICADA C/ ARG. PRÉ-FABRICADA ACIMA DE 30X30 CM (900 CM²) - PEI-5/PEI-4 - P/ PISO	SEINFRA	M2	187,26	85,82	106,86	16.070,65	20.010,60
6.2	C1427	REJUNTAMENTO C/ ARG. PRÉ-FABRICADA, JUNTA ENTRE 2MM E 6MM EM CERÂMICA, ACIMA DE 30X30 CM (900 CM²) E PORCELANATOS (PAREDE/PISO)	SEINFRA	M2	187,26	8,78	10,93	1.644,14	2.046,75
6.3	C2186	REGULARIZAÇÃO PARA RODAPÉS C/ ARGAMASSA DE CIMENTO E AREIA S/ PENEIRAR, TRAÇO 1:5 - H=7CM, ESP= 3CM	SEINFRA	M	111,70	4,46	5,55	498,18	619,94
6.4	88648	RODAPÉ CERÂMICO DE 7CM DE ALTURA COM PLACAS TIPO ESMALTADA EXTRA DE DIMENSÕES 35X35CM. AF_06/2014	SINAPI	M	111,70	6,75	8,41	753,98	939,40
6.5	C2284	SOLEIRA DE GRANITO L= 15CM	SEINFRA	M	10,55	78,83	98,16	831,66	1.035,59
7	INSTALAÇÕES HIDRÁULICAS							2.867,61	3.570,75
7.1	C1950	PONTO SANITÁRIO, MATERIAL E EXECUÇÃO	SEINFRA	PT	3,00	193,21	240,59	579,63	721,77
7.2	C4923	CAIXA SIFONADA PVC 100 X 100 X 50MM, ACABAMENTO BRANCO (GRELHA OU TAMPA CEGA)	SEINFRA	UN	1,00	31,43	39,14	31,43	39,14
7.3	C4820	TORNEIRA DE PAREDE P/ PIA, ACABAMENTO CROMADO, C/ BICA MÓVEL E AREJADOR, 1/2 " OU 3/4 "	SEINFRA	UN	2,00	100,59	125,25	201,18	250,50
7.4	C3997	BANCADA EM GRANITO P/ PIA DE COZINHA, INCL. CUBA DE AÇO INOX E ACESSÓRIOS	SEINFRA	CJ	2,00	896,46	1.116,27	1.792,92	2.232,54
7.5	C5050	CAIXA DE GORDURA EM PVC, COM CESTO 18L	SEINFRA	UN	1,00	262,45	326,80	262,45	326,80
8	INSTALAÇÕES ELÉTRICAS							1.721,16	2.143,20
8.1	C1947	PONTO ELÉTRICO, MATERIAL E EXECUÇÃO	SEINFRA	PT	6,00	229,58	285,87	1.377,48	1.715,22
8.2	89865	TUBO, PVC, SOLDÁVEL, DN 25MM, INSTALADO EM DRENO DE AR-CONDICIONADO - FORNECIMENTO E INSTALAÇÃO. AF_12/2014	SINAPI	M	24,00	11,45	14,26	274,80	342,24
8.3	89866	JOELHO 90 GRAUS, PVC, SOLDÁVEL, DN 25MM, INSTALADO EM DRENO DE AR-CONDICIONADO - FORNECIMENTO E INSTALAÇÃO. AF_12/2014	SINAPI	UN	12,00	4,17	5,19	50,04	62,28
8.4	89868	LUVA, PVC, SOLDÁVEL, DN 25MM, INSTALADO EM DRENO DE AR-CONDICIONADO - FORNECIMENTO E INSTALAÇÃO. AF_12/2014	SINAPI	UN	6,00	3,14	3,91	18,84	23,46
9	PINTURA							9.458,43	11.776,80
9.1	C1615	LATEX DUAS DEMÃOS EM PAREDES INTERNAS S/MASSA	SEINFRA	M2	396,55	19,38	24,13	7.685,14	9.568,75



PLANILHA ORÇAMENTÁRIA

DESCRIÇÃO:	REFORMA DA ESCOLA DE ENSINO FUNDAMENTAL MOREIRA CAMPOS	DATA :	17/12/2021	BDI :	24,52%	
LOCAL:	RUA ADERALDO MANO, CENTRO, SENADOR POMPEU-CE	FONTE	VERSÃO	HORA	MES	DATA REF.
CLIENTE:	PREFEITURA MUNICIPAL DE SENADOR POMPEU	SEINFRA	027.1 COM DESONERAÇÃO	83,85%	47,76%	05/2021
		SINAPI	2021/11 COM DESONERAÇÃO	83,55%	47,46%	12/2021
		COMPOSIÇÕES PRÓPRIAS		-	-	

ITEM	CÓDIGO	DESCRIÇÃO	FONTE	UNIDADE	QTD	VALOR UNITÁRIO R\$		PREÇO TOTAL R\$	
						SEM BDI	COM BDI	SEM BDI	COM BDI
9.2	C1614	LATEX DUAS DEMÃOS EM PAREDES EXTERNAS S/MASSA	SEINFRA	M2	15,48	20,78	25,88	321,67	400,62
9.3	C1280	ESMALTE DUAS DEMÃOS EM ESQUADRIAS DE MADEIRA	SEINFRA	M2	49,26	20,73	25,81	1.021,16	1.271,40
9.4	C1279	ESMALTE DUAS DEMÃOS EM ESQUADRIAS DE FERRO	SEINFRA	M2	11,40	37,76	47,02	430,46	536,03
10	SERVIÇOS COMPLEMENTARES							1.566,72	1.951,20
10.1	C1628	LIMPEZA GERAL	SEINFRA	M2	144,00	10,88	13,55	1.566,72	1.951,20

VALOR COM ENCARGOS: 84.643,11

VALOR BDI: 20.753,87

VALOR TOTAL: 105.396,98

CENTO E CINCO MIL TREZENTOS E NOVENTA E SEIS REAIS E NOVENTA E OITO CENTAVOS



CRONOGRAMA FÍSICO-FINANCEIRO

DESCRIÇÃO:	REFORMA DA ESCOLA DE ENSINO FUNDAMENTAL MOREIRA CAMPOS	DATA : 17/12/2021	BDI : 24,52%			
LOCAL:	RUA ADERALDO MANO, CENTRO, SENADOR POMPEU-CE	FONTE	VERSÃO	HORA	MES	REF.
CLIENTE:	PREFEITURA MUNICIPAL DE SENADOR POMPEU	SEINFRA	027.1 COM DESONERAÇÃO	83,85%	47,76%	05/2021
		SINAPI	2021/11 COM DESONERAÇÃO	83,55%	47,46%	12/2021
			COMPOSIÇÕES PRÓPRIAS	0,00%	0,00%	

ITEM	DESCRIÇÃO	VALOR (R\$)	MÊS 1	MÊS 2	Total parcela
1	SERVIÇOS PRELIMINARES	11.465,61	100,00 %		100,00 %
			11.465,61		11.465,61
2	PAREDES E PAINÉIS	5.366,88	100,00 %		100,00 %
			5.366,88		5.366,88
3	ESQUADRIAS E FERRAGENS	10.753,15	100,00 %		100,00 %
			10.753,15		10.753,15
4	COBERTURA	20.205,88	100,00 %		100,00 %
			20.205,88		20.205,88
5	REVESTIMENTOS	13.511,23	100,00 %		100,00 %
			13.511,23		13.511,23
6	PISOS	24.652,28		100,00 %	100,00 %
				24.652,28	24.652,28
7	INSTALAÇÕES HIDRÁULICAS	3.570,75		100,00 %	100,00 %
				3.570,75	3.570,75
8	INSTALAÇÕES ELÉTRICAS	2.143,20		100,00 %	100,00 %
				2.143,20	2.143,20
9	PINTURA	11.776,80		100,00 %	100,00 %
				11.776,80	11.776,80
10	SERVIÇOS COMPLEMENTARES	1.951,20		100,00 %	100,00 %
				1.951,20	1.951,20
			61.302,75	44.094,23	
			61.302,75	105.396,98	105.396,98



DESCRIÇÃO: REFORMA DA ESCOLA DE ENSINO FUNDAMENTAL MOREIRA CAMPOS
LOCAL: RUA ADERALDO MANO, S/N, CENTRO, SENADOR POMPEU-CE
CLIENTE: PREFEITURA MUNICIPAL DE SENADOR POMPEU
DATA: 16/12/2021
TABELA: SEINFRA 27.1 COM DESONERAÇÃO

SERVIÇOS PRELIMINARES

PLACA PADRÃO DE OBRA, TIPO BANNER

COMPRIMENTO	x	LARGURA	x	QUANTIDADE	=	TOTAL
3,00	x	2,00	x	1,00	=	6,00 m ²
						TOTAL = 6,00 m²

DESCRIÇÃO
PLACA DA OBRA

DEMOLIÇÃO DE ALVENARIA DE TIJOLOS S/ REAPROVEITAMENTO

COMPRIMENTO	ESPESSURA	ALTURA	QUANTIDADE	TOTAL					
1,90	x	0,15	x	2,10	x	1,00	=	0,60	m ³
3,20	x	0,15	x	0,10	x	1,00	=	0,05	m ³
2,60	x	0,15	x	0,10	x	2,00	=	0,08	m ³
2,60	x	0,15	x	0,10	x	8,00	=	0,31	m ³
2,60	x	0,15	x	0,10	x	8,00	=	0,31	m ³
2,00	x	0,15	x	0,80	x	2,00	=	0,48	m ³
1,60	x	0,15	x	0,10	x	2,00	=	0,05	m ³
									TOTAL = 1,88 m³

DESCRIÇÃO
ALVENARIA DA COZINHA
ALVENARIA DA COZINHA VERGA DO VÃO
ALVENARIA DA COZINHA VERGA E CONTRA-VERGA
ALVENARIA DA SALA 01 VERGA E CONTRA-VERGA
ALV. DAS SALAS 02 E 03 VERGA E CONTRA-VERGA
ALVENARIA SALA 02 E 03
ALVENARIA DO HALL VERGA E CONTRA-VERGA

DEMOLIÇÃO DE PISO CERÂMICO SOBRE LASTRO DE CONCRETO

COMPRIMENTO	LARGURA	QUANTIDADE	TOTAL				
3,80	x	3,70	x	1,00	=	14,06	m ²
3,20	x	2,55	x	1,00	=	8,16	m ²
3,20	x	1,00	x	1,00	=	3,20	m ²
3,00	x	2,00	x	1,00	=	6,00	m ²
2,10	x	2,65	x	1,00	=	5,57	m ²
4,80	x	1,20	x	1,00	=	5,76	m ²
2,50	x	1,20	x	1,00	=	3,00	m ²
2,50	x	1,15	x	1,00	=	2,88	m ²
8,00	x	6,00	x	1,00	=	48,00	m ²
8,00	x	5,70	x	1,00	=	45,60	m ²
7,90	x	5,70	x	1,00	=	45,03	m ²
							TOTAL = 187,26 m²

DESCRIÇÃO
PISO COZINHA
PISO COZINHA
PISO COZINHA
PISO HALL DA ADMINISTRAÇÃO
PISO HALL DA ADMINISTRAÇÃO
PISO HALL DA ADMINISTRAÇÃO
W.C. DA ADMINISTRAÇÃO
W.C. DA ADMINISTRAÇÃO
SALA 01
SALA 02
SALA 03

DEMOLIÇÃO DE REVESTIMENTO C/CERÂMICAS

COMPRIMENTO	ALTURA	QUANTIDADE	TOTAL				
3,80	x	1,50	x	1,00	=	5,70	m ²
3,80	x	1,00	x	1,00	=	3,80	m ²
3,70	x	1,50	x	2,00	=	11,10	m ²
3,20	x	1,50	x	2,00	=	9,60	m ²
0,50	x	1,50	x	2,00	=	1,50	m ²
2,55	x	1,50	x	2,00	=	7,65	m ²
1,00	x	1,50	x	2,00	=	3,00	m ²
3,80	x	0,50	x	2,00	=	3,80	m ²
0,35	x	1,00	x	4,00	=	1,40	m ²
2,50	x	1,50	x	4,00	=	15,00	m ²
1,20	x	1,50	x	2,00	=	3,60	m ²
1,15	x	1,50	x	2,00	=	3,45	m ²
							TOTAL = 69,60 m²

DESCRIÇÃO
REVESTIMENTO COZINHA
REVESTIMENTO COZINHA
REVESTIMENTO COZINHA
REVESTIMENTO COZINHA
REVESTIMENTO COZINHA
REVESTIMENTO COZINHA
REVESTIMENTO COZINHA
REVESTIMENTO COZINHA
BANCADA COZINHA
BANCADA COZINHA
W.C. DA ADMINISTRAÇÃO
W.C. DA ADMINISTRAÇÃO
W.C. DA ADMINISTRAÇÃO

RETIRADA DE PORTAS E JANELAS, INCLUSIVE BATENTES

COMPRIMENTO	x	ALTURA	x	QUANTIDADE	=	TOTAL
1,00	x	1,50	x	1,00	=	1,50 m ²
2,00	x	1,50	x	2,00	=	6,00 m ²
						TOTAL = 7,50 m²

DESCRIÇÃO
JANELA HALL DA ADMINISTRAÇÃO
JANELAS SALAS 02 E 03

DEMOLIÇÃO DE COBOGÓS

COMPRIMENTO	ALTURA	QUANTIDADE	TOTAL				
2,40	x	0,80	x	1,00	=	1,92	m ²
2,00	x	0,75	x	1,00	=	1,50	m ²
2,50	x	0,75	x	1,00	=	1,88	m ²
3,00	x	1,40	x	2,00	=	8,40	m ²
							TOTAL = 13,70 m²

DESCRIÇÃO
COBOGÓ COZINHA
COBOGÓ SALA 01
COBOGÓ SALA 01
COBOGÓ SALA 01

PAREDES E PAINÉIS

RASGO EM ALVENARIA P/TUBULAÇÕES D=15 A 25mm (1/2" A 1")

COMPRIMENTO	QUANTIDADE	TOTAL
2,50	x	1,00 = 2,50 m
3,50	x	2,00 = 7,00 m

DESCRIÇÃO
INSTALAÇÕES APARENTES W.C. ADMINISTRAÇÃO
INSTALAÇÕES APARENTES W.C. ADMINISTRAÇÃO



DESCRIÇÃO: REFORMA DA ESCOLA DE ENSINO FUNDAMENTAL MOREIRA CAMPOS
LOCAL: RUA ADERBALDO MANO, S/N, CENTRO, SENADOR POMPEU-CE
CLIENTE: PREFEITURA MUNICIPAL DE SENADOR POMPEU
DATA: 16/12/2021
TABELA: SEINFRA 27.1 COM DESONERAÇÃO

4,50 x 2,00 = 9,00 m
TOTAL = 18,50 m

INSTALAÇÕES APARENTES W.C. ADMINISTRAÇÃO

ENCHIMENTO DE RASGO C/ARGAMASSA DIAM.= 15 A 25mm (1/2" A 1")

UNIDADE	QUANTIDADE	TOTAL
2,50 x 1,00 =	2,50	m
3,50 x 2,00 =	7,00	m
4,50 x 2,00 =	9,00	m
TOTAL =	18,50	m

DESCRIÇÃO
INSTALAÇÕES APARENTES W.C. ADMINISTRAÇÃO
INSTALAÇÕES APARENTES W.C. ADMINISTRAÇÃO
INSTALAÇÕES APARENTES W.C. ADMINISTRAÇÃO

VERGA RETA DE CONCRETO ARMADO

COMPRIMENTO	LARGURA	ALTURA	QUANTIDADE	TOTAL
3,20 x 0,10 x 1,00 =	0,03	m ³		
2,60 x 0,10 x 2,00 =	0,05	m ³		
2,60 x 0,10 x 8,00 =	0,21	m ³		
2,60 x 0,10 x 8,00 =	0,21	m ³		
1,60 x 0,10 x 2,00 =	0,03	m ³		
TOTAL =	0,53	m³		

DESCRIÇÃO
COZINHA VERGA DO VÃO
COZINHA VERGA E CONTRA-VERGA
SALA 01 VERGA E CONTRA-VERGA
SALAS 02 E 03 VERGA E CONTRA-VERGA
HALL VERGA E CONTRA-VERGA

ALVENARIA DE BLOCO CERÂMICO FURADO (9x19x39)cm C/ARGAMASSA MISTA DE CAL HIDRATADA, ESP=9 cm

COMPRIMENTO	ALTURA	QUANTIDADE	TOTAL
0,40 x 0,80 x 1,00 =	0,32	m ²	
0,50 x 0,80 x 1,00 =	0,40	m ²	
3,00 x 1,40 x 2,00 =	8,40	m ²	
2,00 x 0,60 x 2,00 =	2,40	m ²	
TOTAL =	11,52	m²	

DESCRIÇÃO
COBOGÓ COZINHA
COBOGÓ SALA 01
COBOGÓ SALA 01
COBOGÓ SALAS 02 E 03

PRATELEIRA PRÉ-MOLDADA "IN LOCO" DE CONCRETO ESP.=5,0CM

COMPRIMENTO	LARGURA	QUANTIDADE	TOTAL
3,20 x 0,50 x 3,00 =	4,80	m ²	
0,50 x 0,50 x 3,00 =	0,75	m ²	
TOTAL =	5,55	m²	

DESCRIÇÃO
PRATELEIRAS COZINHA
PRATELEIRAS COZINHA

ESQUADRIAS E FERRAGENS

JANELA EM ALUMÍNIO ANODIZADO NATURAL/FOSCO, DE CORRER, SEM BANDEIROLA E/OU PEITORIL, SEM VIDRO - FORNECIMENTO E MONTAGEM

COMPRIMENTO	ALTURA	QUANTIDADE	TOTAL
2,00 x 0,80 x 7,00 =	11,20	m ²	
1,00 x 1,50 x 1,00 =	1,50	m ²	
TOTAL =	12,70	m²	

DESCRIÇÃO
JANELAS SALAS 01, 02 E 03 E COZINHA
JANELA HALL DA ADMINISTRAÇÃO

VIDRO TEMPERADO INCOLOR C/MASSA E=6MM, COLOCADO

COMPRIMENTO	ALTURA	QUANTIDADE	TOTAL
2,00 x 0,80 x 7,00 =	11,20	m ²	
1,00 x 1,50 x 1,00 =	1,50	m ²	
TOTAL =	12,70	m²	

DESCRIÇÃO
JANELAS SALAS 01, 02 E 03 E COZINHA
JANELA HALL DA ADMINISTRAÇÃO

PORTA TIPO FICHA EMBUTIDA (S/ACESSÓRIOS)

COMPRIMENTO	ALTURA	QUANTIDADE	TOTAL
0,60 x 1,60 x 4,00 =	3,84	m ²	
TOTAL =	3,84	m²	

DESCRIÇÃO
PORTAS W.C.

DOBRADIÇA CROMADA 3" X 2 1/2"

UNIDADE	QUANTIDADE	TOTAL
2,00 x 4,00 =	8,00	UN
TOTAL =	8,00	UN

DESCRIÇÃO
DOBRADIÇAS W.C.

FERROLHO DE SOBREPOR OU EMBUTIR PEQUENO

UNIDADE	QUANTIDADE	TOTAL
1,00 x 4,00 =	4,00	UN
TOTAL =	4,00	UN

DESCRIÇÃO
FERROLHO W.C.

FECHADURA COMPLETA PARA PORTA EXTERNA

UNIDADE	QUANTIDADE	TOTAL
1,00 x 4,00 =	4,00	UN

DESCRIÇÃO
SALAS 01, 02, 03 E COZINHA



DESCRIÇÃO: REFORMA DA ESCOLA DE ENSINO FUNDAMENTAL MOREIRA CAMPOS
LOCAL: RUA ADERALDO MANO, S/N, CENTRO, SENADOR POMPEU-CE
CLIENTE: PREFEITURA MUNICIPAL DE SENADOR POMPEU
DATA: 16/12/2021
TABELA: SEINFRA 27.1 COM DESONERAÇÃO

TOTAL = 4,00 UN

COBERTA E FORRO

MADEIRAMENTO P/TELHA CERÂMICA C/ REAPROVEITAMENTO

COMPRIMENTO	LARGURA	QUANTIDADE	TOTAL
6,00	x 4,00	x 2,00	= 48,00 m ²
TOTAL			= 48,00 m ²

DESCRIÇÃO
SALA 01 E SALA 04

VIGA DE MADEIRA MACIÇA 6" X 3"

COMPRIMENTO	QUANTIDADE	TOTAL
6,00	x 2,00	= 12,00 m
TOTAL		= 12,00 m

DESCRIÇÃO
SALA 01 E SALA 04

RETELHAMENTO C/ TELHA CERÂMICA ATE 20% NOVA

COMPRIMENTO	LARGURA	QUANTIDADE	TOTAL
6,00	x 4,00	x 2,00	= 48,00 m ²
TOTAL			= 48,00 m ²

DESCRIÇÃO
SALA 01 E SALA 04

TELHA TRANSPARENTE ONDULADA

COMPRIMENTO	LARGURA	QUANTIDADE	TOTAL
7,00	x 2,00	x 2,00	= 28,00 m ²
TOTAL			= 28,00 m ²

DESCRIÇÃO
INDICADO NA PLANTA

FORRO BOREAL MODULADO ESTRUTURADO (25X625X1250MM), COM PERFIL T LEVE EM AÇO BRANCO E TRATAMENTO TERMO-ACÚSTICO EM LÃ DE VIDRO, FECHAMENTO EM PELÍCULA DE PVC PERFORADO OU EQUIVALENTE - FORNECIMENTO E INSTALAÇÃO

COMPRIMENTO	LARGURA	QUANTIDADE	TOTAL
8,00	x 6,00	x 1,00	= 48,00 m ²
8,00	x 5,70	x 1,00	= 45,60 m ²
7,90	x 5,70	x 1,00	= 45,03 m ²
TOTAL			= 138,63 m ²

DESCRIÇÃO
FÓRRO SALA 01
FÓRRO SALA 02
FÓRRO SALA 03

REVESTIMENTO

CHAPISCO C/ ARGAMASSA DE CIMENTO E AREIA S/PENEIRAR TRAÇO 1:3 ESP.= 5mm P/ PAREDE

COMPRIMENTO	ALTURA	QUANTIDADE	TOTAL
3,80	x 1,50	x 1,00	= 5,70 m ²
3,80	x 1,00	x 1,00	= 3,80 m ²
3,70	x 1,50	x 2,00	= 11,10 m ²
3,20	x 1,50	x 2,00	= 9,60 m ²
0,50	x 1,50	x 2,00	= 1,50 m ²
2,55	x 1,50	x 2,00	= 7,65 m ²
1,00	x 1,50	x 2,00	= 3,00 m ²
3,80	x 0,50	x 2,00	= 3,80 m ²
0,35	x 1,00	x 4,00	= 1,40 m ²
2,50	x 1,50	x 4,00	= 15,00 m ²
1,20	x 1,50	x 2,00	= 3,60 m ²
1,15	x 1,50	x 2,00	= 3,45 m ²
3,20	x 0,10	x 2,00	= 0,64 m ²
2,60	x 0,10	x 4,00	= 1,04 m ²
2,60	x 0,10	x 8,00	= 2,08 m ²
2,60	x 0,10	x 16,00	= 4,16 m ²
1,60	x 0,10	x 4,00	= 0,64 m ²
0,40	x 0,80	x 2,00	= 0,64 m ²
0,50	x 0,80	x 2,00	= 0,80 m ²
3,00	x 1,40	x 4,00	= 16,80 m ²
2,00	x 0,60	x 4,00	= 4,80 m ²
TOTAL			= 101,20 m ²

DESCRIÇÃO
REVESTIMENTO COZINHA
REVESTIMENTO COZINHA
REVESTIMENTO COZINHA
REVESTIMENTO COZINHA
REVESTIMENTO COZINHA
REVESTIMENTO COZINHA
REVESTIMENTO COZINHA
BANCADA COZINHA
BANCADA COZINHA
W.C. DA ADMINSTRAÇÃO
W.C. DA ADMINSTRAÇÃO
W.C. DA ADMINSTRAÇÃO
COZINHA VERGA DO VÃO
COZINHA VERGA E CONTRA-VERGA
SALA 01 VERGA E CONTRA-VERGA
SALAS 02 E 03 VERGA E CONTRA-VERGA
HALL VERGA E CONTRA-VERGA
COBOGÓ COZINHA
COBOGÓ SALA 01
COBOGÓ SALA 01
JANELA SALAS 02 E 03

EMBOÇO C/ ARGAMASSA DE CIMENTO E AREIA PENEIRADA, TRAÇO 1:3

COMPRIMENTO	ALTURA	QUANTIDADE	TOTAL
3,80	x 1,50	x 1,00	= 5,70 m ²
3,80	x 1,00	x 1,00	= 3,80 m ²
3,70	x 1,50	x 2,00	= 11,10 m ²
3,20	x 1,50	x 2,00	= 9,60 m ²
0,50	x 1,50	x 2,00	= 1,50 m ²
2,55	x 1,50	x 2,00	= 7,65 m ²
1,00	x 1,50	x 2,00	= 3,00 m ²

DESCRIÇÃO
REVESTIMENTO COZINHA
REVESTIMENTO COZINHA
REVESTIMENTO COZINHA
REVESTIMENTO COZINHA
REVESTIMENTO COZINHA
REVESTIMENTO COZINHA
REVESTIMENTO COZINHA



DESCRIÇÃO: REFORMA DA ESCOLA DE ENSINO FUNDAMENTAL MOREIRA CAMPOS
LOCAL: RUA ADERALDO MANO, S/N, CENTRO, SENADOR POMPEU-CE
CLIENTE: PREFEITURA MUNICIPAL DE SENADOR POMPEU
DATA: 16/12/2021
TABELA: SEINFRA 27.1 COM DESONERAÇÃO

3,80	x	0,50	x	2,00	=	3,80	m ²	BANCADA COZINHA
0,35	x	1,00	x	4,00	=	1,40	m ²	BANCADA COZINHA
2,50	x	1,50	x	4,00	=	15,00	m ²	W.C. DA ADMINISTRAÇÃO
1,20	X	1,50	X	2,00	=	3,60	m ²	W.C. DA ADMINISTRAÇÃO
1,15	X	1,50	X	2,00	=	3,45	m ²	W.C. DA ADMINISTRAÇÃO
						TOTAL	= 69,60	m²

REBOCO C/ ARGAMASSA DE CIMENTO E AREIA S/ PENEIRAR, TRAÇO 1:4

COMPRIMENTO	ALTURA	QUANTIDADE	TOTAL	DESCRIÇÃO
3,20	x	0,10	x 2,00 = 0,64	COZINHA VERGA DO VÃO
2,60	x	0,10	x 4,00 = 1,04	COZINHA VERGA E CONTRA-VERGA
2,60	x	0,10	x 8,00 = 2,08	SALA 01 VERGA E CONTRA-VERGA
2,60	x	0,10	x 16,00 = 4,16	SALAS 02 E 03 VERGA E CONTRA-VERGA
1,60	x	0,10	x 4,00 = 0,64	HALL VERGA E CONTRA-VERGA
0,40	x	0,80	x 2,00 = 0,64	COBOGÓ COZINHA
0,50	x	0,80	x 2,00 = 0,80	COBOGÓ SALA 01
3,00	x	1,40	x 4,00 = 16,80	COBOGÓ SALA 01
2,00	x	0,60	x 4,00 = 4,80	JANELA SALAS 02 E 03
				TOTAL = 31,60 m²

CERÂMICA ESMALTADA RETIFICADA C/ ARG. PRÉ-FABRICADA ACIMA DE 30x30cm (900cm²) - PEI-5/PEI-4 - P/ PAREDE

COMPRIMENTO	ALTURA	QUANTIDADE	TOTAL	DESCRIÇÃO
3,80	x	1,50	x 1,00 = 5,70	REVESTIMENTO COZINHA
3,80	x	1,00	x 1,00 = 3,80	REVESTIMENTO COZINHA
3,70	x	1,50	x 2,00 = 11,10	REVESTIMENTO COZINHA
3,20	x	1,50	x 2,00 = 9,60	REVESTIMENTO COZINHA
0,50	x	1,50	x 2,00 = 1,50	REVESTIMENTO COZINHA
2,55	x	1,50	x 2,00 = 7,65	REVESTIMENTO COZINHA
1,00	x	1,50	x 2,00 = 3,00	REVESTIMENTO COZINHA
3,80	x	0,50	x 2,00 = 3,80	BANCADA COZINHA
0,35	x	1,00	x 4,00 = 1,40	BANCADA COZINHA
2,50	x	1,50	x 4,00 = 15,00	W.C. DA ADMINISTRAÇÃO
1,20	X	1,50	X 2,00 = 3,60	W.C. DA ADMINISTRAÇÃO
1,15	X	1,50	X 2,00 = 3,45	W.C. DA ADMINISTRAÇÃO
				TOTAL = 69,60 m²

REJUNTAMENTO C/ ARG. PRÉ-FABRICADA, JUNTA ENTRE 2mm E 6mm EM CERÂMICA, ACIMA DE 30x30 cm (900 cm²) E PORCELANATOS (PAREDE/PISO)

COMPRIMENTO	ALTURA	QUANTIDADE	TOTAL	DESCRIÇÃO
3,80	x	1,50	x 1,00 = 5,70	REVESTIMENTO COZINHA
3,80	x	1,00	x 1,00 = 3,80	REVESTIMENTO COZINHA
3,70	x	1,50	x 2,00 = 11,10	REVESTIMENTO COZINHA
3,20	x	1,50	x 2,00 = 9,60	REVESTIMENTO COZINHA
0,50	x	1,50	x 2,00 = 1,50	REVESTIMENTO COZINHA
2,55	x	1,50	x 2,00 = 7,65	REVESTIMENTO COZINHA
1,00	x	1,50	x 2,00 = 3,00	REVESTIMENTO COZINHA
3,80	x	0,50	x 2,00 = 3,80	BANCADA COZINHA
0,35	x	1,00	x 4,00 = 1,40	BANCADA COZINHA
2,50	x	1,50	x 4,00 = 15,00	W.C. DA ADMINISTRAÇÃO
1,20	X	1,50	X 2,00 = 3,60	W.C. DA ADMINISTRAÇÃO
1,15	X	1,50	X 2,00 = 3,45	W.C. DA ADMINISTRAÇÃO
				TOTAL = 69,60 m²

PISOS

CERÂMICA ESMALTADA RETIFICADA C/ ARG. PRÉ-FABRICADA ACIMA DE 30x30 cm (900 cm²) - PEI-5/PEI-4 - P/ PISO

COMPRIMENTO	LARGURA	QUANTIDADE	TOTAL	DESCRIÇÃO
3,80	x	3,70	x 1,00 = 14,06	PISO COZINHA
3,20	x	2,55	x 1,00 = 8,16	PISO COZINHA
3,20	x	1,00	x 1,00 = 3,20	PISO COZINHA
3,00	x	2,00	x 1,00 = 6,00	PISO HALL DA ADMINISTRAÇÃO
2,10	x	2,65	x 1,00 = 5,57	PISO HALL DA ADMINISTRAÇÃO
4,80	x	1,20	x 1,00 = 5,76	PISO HALL DA ADMINISTRAÇÃO
2,50	x	1,20	x 1,00 = 3,00	W.C. DA ADMINISTRAÇÃO
2,50	x	1,15	x 1,00 = 2,88	W.C. DA ADMINISTRAÇÃO
8,00	x	6,00	x 1,00 = 48,00	SALA 01
8,00	x	5,70	x 1,00 = 45,60	SALA 02
7,90	x	5,70	x 1,00 = 45,03	SALA 03
				TOTAL = 187,26 m²

REJUNTAMENTO C/ ARG. PRÉ-FABRICADA, JUNTA ENTRE 2mm E 6mm EM CERÂMICA, ACIMA DE 30x30 cm (900 cm²) E PORCELANATOS (PAREDE/PISO)



DESCRIÇÃO: REFORMA DA ESCOLA DE ENSINO FUNDAMENTAL MOREIRA CAMPOS
LOCAL: RUA ADERALDO MANO, S/N, CENTRO, SENADOR POMPEU-CE
CLIENTE: PREFEITURA MUNICIPAL DE SENADOR POMPEU
DATA: 16/12/2021
TABELA: SEINFRA 27.1 COM DESONERAÇÃO

COMPRIMENTO	LARGURA	QUANTIDADE	TOTAL
3,80	x 3,70	= 1,00	= 14,06 m ²
3,20	x 2,55	= 1,00	= 8,16 m ²
3,20	x 1,00	= 1,00	= 3,20 m ²
3,00	x 2,00	= 1,00	= 6,00 m ²
2,10	x 2,65	= 1,00	= 5,57 m ²
4,80	x 1,20	= 1,00	= 5,76 m ²
2,50	x 1,20	= 1,00	= 3,00 m ²
2,50	x 1,15	= 1,00	= 2,88 m ²
8,00	x 6,00	= 1,00	= 48,00 m ²
8,00	x 5,70	= 1,00	= 45,60 m ²
7,90	x 5,70	= 1,00	= 45,03 m ²
TOTAL =			187,26 m²

DESCRIÇÃO
PISO COZINHA
PISO COZINHA
PISO COZINHA
PISO HALL DA ADMINISTRAÇÃO
PISO HALL DA ADMINISTRAÇÃO
PISO HALL DA ADMINISTRAÇÃO
W.C. DA ADMINISTRAÇÃO
W.C. DA ADMINISTRAÇÃO
SALA 01
SALA 02
SALA 03

REGULARIZAÇÃO PARA RODAPÉS C/ ARGAMASSA DE CIMENTO E AREIA S/ PENEIRAR, TRAÇO 1:5 - H=7cm, ESP= 3cm

COMPRIMENTO	QUANTIDADE	TOTAL
8,00	x 2,00 =	16,00 m
8,00	x 2,00 =	16,00 m
7,90	x 2,00 =	15,80 m
6,00	x 2,00 =	12,00 m
5,70	x 2,00 =	11,40 m
5,70	x 2,00 =	11,40 m
3,00	x 2,00 =	6,00 m
2,10	x 2,00 =	4,20 m
4,80	x 2,00 =	9,60 m
2,00	x 2,00 =	4,00 m
2,65	x 2,00 =	5,30 m
TOTAL =		111,70 m

DESCRIÇÃO
SALA 01
SALA 02
SALA 03
SALA 01
SALA 02
SALA 03
HALL DA ADMINISTRAÇÃO
HALL DA ADMINISTRAÇÃO
HALL DA ADMINISTRAÇÃO
HALL DA ADMINISTRAÇÃO
HALL DA ADMINISTRAÇÃO

RODAPÉ CERÂMICO DE 7CM DE ALTURA COM PLACAS TIPO ESMALTADA EXTRA DE DIMENSÕES 35X35CM. AF_06/2014

COMPRIMENTO	QUANTIDADE	TOTAL
8,00	x 2,00 =	16,00 m
8,00	x 2,00 =	16,00 m
7,90	x 2,00 =	15,80 m
6,00	x 2,00 =	12,00 m
5,70	x 2,00 =	11,40 m
5,70	x 2,00 =	11,40 m
3,00	x 2,00 =	6,00 m
2,10	x 2,00 =	4,20 m
4,80	x 2,00 =	9,60 m
2,00	x 2,00 =	4,00 m
2,65	x 2,00 =	5,30 m
TOTAL =		111,70 m

DESCRIÇÃO
SALA 01
SALA 02
SALA 03
SALA 01
SALA 02
SALA 03
HALL DA ADMINISTRAÇÃO
HALL DA ADMINISTRAÇÃO
HALL DA ADMINISTRAÇÃO
HALL DA ADMINISTRAÇÃO
HALL DA ADMINISTRAÇÃO

SOLEIRA DE GRANITO L= 15cm

COMPRIMENTO	QUANTIDADE	TOTAL
0,85	x 10,00 =	8,50 m
0,75	x 1,00 =	0,75 m
0,65	x 2,00 =	1,30 m
TOTAL =		10,55 m

DESCRIÇÃO
PORTAS SALAS E HALL DA ADM
PORTA COZINHA
PORTA W.C.

INSTALAÇÃO HIDRO-SANITÁRIA

PONTO SANITÁRIO, MATERIAL E EXECUÇÃO

UNIDADE	QUANTIDADE	TOTAL
1,00	x 1,00 =	1,00 PT
1,00	x 2,00 =	2,00 PT
TOTAL =		3,00 PT

DESCRIÇÃO
W.C. DA ADM
COZINHA

CAIXA SIFONADA PVC 100 X 100 X 50MM, ACABAMENTO BRANCO (GRELHA OU TAMPA CEGA)

UNIDADE	QUANTIDADE	TOTAL
1,00	x 1,00 =	1,00 UN
TOTAL =		1,00 UN

DESCRIÇÃO
W.C. DA ADM

TORNEIRA DE PAREDE P/ PIA, ACABAMENTO CROMADO, C/ BICA MÓVEL E AREIADOR, 1/2 " OU 3/4 "

UNIDADE	QUANTIDADE	TOTAL
1,00	x 2,00 =	2,00 UN
TOTAL =		2,00 UN

DESCRIÇÃO
COZINHA



DESCRIÇÃO: REFORMA DA ESCOLA DE ENSINO FUNDAMENTAL MOREIRA CAMPOS
LOCAL: RUA ADERALDO MANO, S/N, CENTRO, SENADOR POMPEU-CE
CLIENTE: PREFEITURA MUNICIPAL DE SENADOR POMPEU
DATA: 16/12/2021
TABELA: SEINFRA 27.1 COM DESONERAÇÃO

BANCADA EM GRANITO P/ PIA DE COZINHA, INCL. CUBA DE AÇO INOX E ACESSÓRIOS

UNIDADE	QUANTIDADE	TOTAL
1,00	x 2,00	= 2,00 CJ
	TOTAL	= 2,00 CJ

DESCRIÇÃO
COZINHA

CAIXA DE GORDURA EM PVC, COM CESTO 18L

UNIDADE	QUANTIDADE	TOTAL
1,00	x 1,00	= 1,00 CJ
	TOTAL	= 1,00 CJ

DESCRIÇÃO
COZINHA

INSTALAÇÃO ELÉTRICA, TELEFONIA E LÓGICA

PONTO ELÉTRICO, MATERIAL E EXECUÇÃO

UNIDADE	QUANTIDADE	TOTAL
2,00	x 3,00	= 6,00 PT
	TOTAL	= 6,00 PT

DESCRIÇÃO
AR-CONDICIONADO SALAS 01, 02 E 03

TUBO, PVC, SOLDÁVEL, DN 25MM, INSTALADO EM DRENO DE AR-CONDICIONADO - FORNECIMENTO E INSTALAÇÃO. AF_12/2014

COMPRIMENTO	QUANTIDADE	TOTAL
8,00	x 3,00	= 24,00 m
	TOTAL	= 24,00 m

DESCRIÇÃO
SALAS 01, 02 E 03

JOELHO 90 GRAUS, PVC, SOLDÁVEL, DN 25MM, INSTALADO EM DRENO DE AR-CONDICIONADO - FORNECIMENTO E INSTALAÇÃO. AF_12/2014

UNIDADE	QUANTIDADE	TOTAL
4,00	x 3,00	= 12,00 m
	TOTAL	= 12,00 m

DESCRIÇÃO
SALAS 01, 02 E 03

LUVA, PVC, SOLDÁVEL, DN 25MM, INSTALADO EM DRENO DE AR-CONDICIONADO - FORNECIMENTO E INSTALAÇÃO. AF_12/2014

UNIDADE	QUANTIDADE	TOTAL
2,00	x 3,00	= 6,00 m
	TOTAL	= 6,00 m

DESCRIÇÃO
SALAS 01, 02 E 03

PINTURA

LATEX DUAS DEMÃOS EM PAREDES INTERNAS S/MASSA

LARGURA	ALTURA	QUANTIDADE	TOTAL
3,70	x 1,50	x 4,00	= 22,20 m ²
3,80	x 1,50	x 1,00	= 5,70 m ²
3,80	x 0,50	x 1,00	= 1,90 m ²
3,20	x 1,50	x 2,00	= 9,60 m ²
3,00	x 3,00	x 2,00	= 18,00 m ²
2,00	x 3,00	x 2,00	= 12,00 m ²
4,80	x 3,00	x 2,00	= 28,80 m ²
2,10	x 3,00	x 2,00	= 12,60 m ²
2,65	x 3,00	x 2,00	= 15,90 m ²
2,50	x 1,50	x 4,00	= 15,00 m ²
1,20	x 1,50	x 2,00	= 3,60 m ²
1,15	x 1,50	x 2,00	= 3,45 m ²
8,00	x 3,00	x 2,00	= 48,00 m ²
6,00	x 3,00	x 2,00	= 36,00 m ²
8,00	x 3,00	x 2,00	= 48,00 m ²
5,70	x 3,00	x 2,00	= 34,20 m ²
7,90	x 3,00	x 2,00	= 47,40 m ²
5,70	x 3,00	x 2,00	= 34,20 m ²
		TOTAL	= 396,55 m²

DESCRIÇÃO
COZINHA
COZINHA
COZINHA
COZINHA
HALL DA ADMINISTRAÇÃO
HALL DA ADMINISTRAÇÃO
HALL DA ADMINISTRAÇÃO
HALL DA ADMINISTRAÇÃO
HALL DA ADMINISTRAÇÃO
HALL DA ADMINISTRAÇÃO
HALL DA ADMINISTRAÇÃO
HALL DA ADMINISTRAÇÃO
SAAL 01
SAAL 01
SALA 02
SALA 02
SALA 03
SALA 03

LATEX DUAS DEMÃOS EM PAREDES EXTERNAS S/MASSA

LARGURA	ALTURA	QUANTIDADE	TOTAL
2,60	x 0,10	x 2,00	= 0,52 m ²
2,60	x 0,10	x 4,00	= 1,04 m ²
2,60	x 0,10	x 8,00	= 2,08 m ²
1,60	x 0,10	x 2,00	= 0,32 m ²
0,40	x 0,80	x 1,00	= 0,32 m ²
0,50	x 0,80	x 1,00	= 0,40 m ²
3,00	x 1,40	x 2,00	= 8,40 m ²
2,00	x 0,60	x 2,00	= 2,40 m ²
		TOTAL	= 15,48 m²

DESCRIÇÃO
COZINHA VERGA E CONTRA-VERGA
SALA 01 VERGA E CONTRA-VERGA
SALAS 02 E 03 VERGA E CONTRA-VERGA
HALL VERGA E CONTRA-VERGA
COBOGÓ COZINHA
COBOGÓ SALA 01
COBOGÓ SALA 01
JANELA SALAS 02 E 03



DESCRIÇÃO: REFORMA DA ESCOLA DE ENSINO FUNDAMENTAL MOREIRA CAMPOS
LOCAL: RUA ADERALDO MANO, S/N, CENTRO, SENADOR POMPEU-CE
CLIENTE: PREFEITURA MUNICIPAL DE SENADOR POMPEU
DATA: 16/12/2021
TABELA: SEINFRA 27.1 COM DESONERAÇÃO

ESMALTE DUAS DEMÃOS EM ESQUADRIAS DE MADEIRA

LARGURA		ALTURA		QUANTIDADE	=	TOTAL	
0,60	x	1,60	x	8,00	=	7,68	m ²
0,80	x	2,10	x	6,00	=	10,08	m ²
0,70	x	2,10	x	2,00	=	2,94	m ²
0,80	x	2,10	x	14,00	=	23,52	m ²
0,60	x	2,10	x	4,00	=	5,04	m ²
TOTAL =						49,26	m²

DESCRIÇÃO
PORTAS W.C.
PORTA SALAS 01, 02 E 03
PORTA COZINHA
PORTAS HALL DA ADM
PORTAS W.C. ADM

ESMALTE DUAS DEMÃOS EM ESQUADRIAS DE FERRO

LARGURA		ALTURA		QUANTIDADE	=	TOTAL	
3,80	x	1,50	x	2,00	=	11,40	m ²
TOTAL =						11,40	m²

DESCRIÇÃO
GRADES CANTINA

SERVIÇOS COMPLEMENTARES

LIMPEZA GERAL

COMPRIMENTO		LARGURA		QUANTIDADE	=	TOTAL	
8,00	x	6,00	x	3,00	=	144,00	m ²
TOTAL =						144,00	m²

DESCRIÇÃO
LIMPEZA FINAL



COMPOSIÇÃO DO BDI

DESCRIÇÃO:	REFORMA DA ESCOLA DE ENSINO FUNDAMENTAL MOREIRA CAMPOS	DATA : 17/12/2021		BDI : 24,52%		
LOCAL:	RUA ADERALDO MANO, CENTRO, SENADOR POMPEU-CE	FONTE	VERSÃO	HORA	MES	REF.
CLIENTE:	PREFEITURA MUNICIPAL DE SENADOR POMPEU	SEINFRA	027.1 COM DESONERAÇÃO	83,85%	47,76%	05/2021
		SINAPI	2021/11 COM DESONERAÇÃO	83,55%	47,46%	12/2021
			COMPOSIÇÕES PRÓPRIAS	0,00%	0,00%	

COD	DESCRIÇÃO	%
	BENEFÍCIO	
S + G	GARANTIA/SEGUROS	0,80
L	LUCRO	6,16
	TOTAL	6,96

	DESPESAS INDIRETAS	
AC	ADMINISTRAÇÃO CENTRAL	3,00
DF	DESPESAS FINANCEIRAS	0,59
R	RISCOS	0,97
	TOTAL	4,56

I	IMPOSTOS	
	COFINS	3,00
	ISS	2,00
	PIS	0,65
	CPRB	4,50
	TOTAL	10,15

BDI = 24,52%

$(1+AC+S+R+G)*(1+DF)*(1+L)/(1-I)-1$

TABELA DE ENCARGOS SOCIAIS

DESCRIÇÃO:	REFORMA DA ESCOLA DE ENSINO FUNDAMENTAL MOREIRA CAMPOS	DATA : 17/12/2021	BDI : 24,52%		
LOCAL:	RUA ADERALDO MANO, CENTRO, SENADOR POMPEU-CE	FONTE	VERSÃO	HORA	MES
CLIENTE:	PREFEITURA MUNICIPAL DE SENADOR POMPEU	SEINFRA	027.1 COM DESONERAÇÃO	83,85%	47,76%
		SINAPI	2021/11 COM DESONERAÇÃO	83,55%	47,46%
			COMPOSIÇÕES PRÓPRIAS	0,00%	0,00%
					REF.
					05/2021
					12/2021

COD	DESCRIÇÃO	HORA %	MÊS %
A	GRUPO A		
A1	INSS	0,00	0,00
A2	SESI	1,50	1,50
A3	SENAI	1,00	1,00
A4	INCRA	0,20	0,20
A5	SEBRAE	0,60	0,60
A6	SALÁRIO EDUCAÇÃO	2,50	2,50
A7	SEGURO CONTRA ACIDENTES DE TRABALHO	3,00	3,00
A8	FGTS	8,00	8,00
A9	SECONCI	0,00	0,00
	TOTAL	16,80	16,80

B	GRUPO B		
B1	REPOUSO SEMANAL REMUNERADO	17,84	0,00
B2	FERIADOS	3,71	0,00
B3	AUXÍLIO - ENFERMIDADE	0,85	0,66
B4	13º SALÁRIO	10,81	8,33
B5	LICENÇA PATERNIDADE	0,07	0,06
B6	FALTAS JUSTIFICADAS	0,72	0,56
B7	DIAS DE CHUVAS	1,56	0,00
B8	AUXÍLIO ACIDENTE DE TRABALHO	0,10	0,08
B9	FÉRIAS GOZADAS	8,95	6,90
B10	SALÁRIO MATERNIDADE	0,03	0,02
	TOTAL	44,64	16,61

C	GRUPO C		
C1	AVISO PRÉVIO INDENIZADO	5,41	4,17
C2	AVISO PRÉVIO TRABALHADO	0,13	0,10
C3	FÉRIAS INDENIZADAS	4,36	3,36
C4	DEPÓSITO RESCISÃO SEM JUSTA CAUSA	3,80	2,93
C5	INDENIZAÇÃO ADICIONAL	0,46	0,35
	TOTAL	14,16	10,91

D	GRUPO D		
D1	REINCIDÊNCIA DE GRUPO A SOBRE GRUPO B	7,50	2,79
D2	REINCIDÊNCIA DE GRUPO A SOBRE AVISO PRÉVIO TRABALHADO E REINCIDÊNCIA DO FGTS SOBRE AVISO PRÉVIO INDENIZADO	0,45	0,35
	TOTAL	7,95	3,14

HORISTA = 83,55%
MENSALISTA = 47,46%

A + B + C + D

TABELA DE ENCARGOS SOCIAIS

DESCRIÇÃO:	REFORMA DA ESCOLA DE ENSINO FUNDAMENTAL MOREIRA CAMPOS	DATA : 17/12/2021	BDI : 24,52%		
LOCAL:	RUA ADERALDO MANO, CENTRO, SENADOR POMPEU-CE	FONTE	VERSÃO	HORA	MES
CLIENTE:	PREFEITURA MUNICIPAL DE SENADOR POMPEU	SEINFRA	027.1 COM DESONERAÇÃO	83,85%	47,76%
		SINAPI	2021/11 COM DESONERAÇÃO	83,55%	47,46%
			COMPOSIÇÕES PRÓPRIAS	0,00%	0,00%
					REF.
					05/2021
					12/2021

COD	DESCRIÇÃO	HORA %	MÊS %
A	GRUPO A		
A1	INSS	0,00	0,00
A2	SESI	1,50	1,50
A3	SENAI	1,00	1,00
A4	INCRA	0,20	0,20
A5	SEBRAE	0,60	0,60
A6	SALÁRIO EDUCAÇÃO	2,50	2,50
A7	SEGURO CONTRA ACIDENTES DE TRABALHO	3,00	3,00
A8	FGTS	8,00	8,00
A9	SECONCI	0,00	0,00
	TOTAL	16,80	16,80

B	GRUPO B		
B1	REPOUSO SEMANAL REMUNERADO	17,84	0,00
B2	FERIADOS	3,71	0,00
B3	AUXÍLIO - ENFERMIDADE	0,87	0,67
B4	13º SALÁRIO	10,80	8,33
B5	LICENÇA PATERNIDADE	0,07	0,06
B6	FALTAS JUSTIFICADAS	0,72	0,56
B7	DIAS DE CHUVAS	1,55	0,00
B8	AUXÍLIO ACIDENTE DE TRABALHO	0,11	0,08
B9	FÉRIAS GOZADAS	8,71	6,73
B10	SALÁRIO MATERNIDADE	0,03	0,03
	TOTAL	44,41	16,46

C	GRUPO C		
C1	AVISO PRÉVIO INDENIZADO	5,40	4,17
C2	AVISO PRÉVIO TRABALHADO	0,13	0,10
C3	FÉRIAS INDENIZADAS	4,85	3,75
C4	DEPÓSITO RESCISÃO SEM JUSTA CAUSA	3,90	3,01
C5	INDENIZAÇÃO ADICIONAL	0,45	0,35
	TOTAL	14,73	11,38

D	GRUPO D		
D1	REINCIDÊNCIA DE GRUPO A SOBRE GRUPO B	7,46	2,77
D2	REINCIDÊNCIA DE GRUPO A SOBRE AVISO PRÉVIO TRABALHADO E REINCIDÊNCIA DO FGTS SOBRE AVISO PRÉVIO INDENIZADO	0,45	0,35
	TOTAL	7,91	3,12

HORISTA = 83,85%
MENSALISTA = 47,76%

A + B + C + D



RELATÓRIO ANALÍTICO - COMPOSIÇÕES DE CUSTOS

DESCRIÇÃO:	REFORMA DA ESCOLA DE ENSINO FUNDAMENTAL MOREIRA CAMPOS	DATA : 17/12/2021	BDI : 24,52%			
LOCAL:	RUA ADERALDO MANO, CENTRO, SENADOR POMPEU-CE	FONTES	VERSÃO	HORA	MES	REF.
CLIENTE:	PREFEITURA MUNICIPAL DE SENADOR POMPEU	SEINFRA	027.1 COM DESONERAÇÃO	83,85%	47,76%	05/2021
		SINAPI	2021/11 COM DESONERAÇÃO	83,55%	47,46%	12/2021
			COMPOSIÇÕES PRÓPRIAS	0,00%	0,00%	

C1937 - PLACAS PADRÃO DE OBRA (M2)

MAO DE OBRA	FONTES	UNID	COEFICIENTE	PREÇO UNITÁRIO	TOTAL
I2543 SERVENTE	SEINFRA	H	2,00000000	15,5500	31,1000
TOTAL MAO DE OBRA:					31,1000

MATERIAL	FONTES	UNID	COEFICIENTE	PREÇO UNITÁRIO	TOTAL
I0537 CHAPA DE AÇO GALVANIZADA ESP. 0.3MM	SEINFRA	M2	1,02000000	35,5900	36,3018
I1100 ESMALTE SINTETICO	SEINFRA	L	1,00000000	24,9900	24,9900
I1691 PONTALETE / BARROTE DE 3"x3"	SEINFRA	M	4,50000000	12,6100	56,7450
I1725 PREGO 15X15 (1.1/4" x 13) (APROXIMADAMENTE 672UN/KG)	SEINFRA	KG	0,15000000	15,5400	2,3310
TOTAL MATERIAL:					120,3678
VALOR COM ENCARGOS:					151,47
VALOR BDI (24.52%):					37,14
VALOR COM BDI:					188,61

C1043 - DEMOLIÇÃO DE ALVENARIA DE TIJOLOS S/ REAPROVEITAMENTO (M3)

MAO DE OBRA	FONTES	UNID	COEFICIENTE	PREÇO UNITÁRIO	TOTAL
I2391 PEDREIRO	SEINFRA	H	0,30000000	20,7700	6,2310
I2543 SERVENTE	SEINFRA	H	3,00000000	15,5500	46,6500
TOTAL MAO DE OBRA:					52,8810
VALOR COM ENCARGOS:					52,88
VALOR BDI (24.52%):					12,97
VALOR COM BDI:					65,85

C1065 - DEMOLIÇÃO DE PISO CERÂMICO SOBRE LASTRO DE CONCRETO (M2)

MAO DE OBRA	FONTES	UNID	COEFICIENTE	PREÇO UNITÁRIO	TOTAL
I2391 PEDREIRO	SEINFRA	H	0,14000000	20,7700	2,9078
I2543 SERVENTE	SEINFRA	H	1,40000000	15,5500	21,7700
TOTAL MAO DE OBRA:					24,6778
VALOR COM ENCARGOS:					24,68
VALOR BDI (24.52%):					6,05
VALOR COM BDI:					30,73

C1074 - DEMOLIÇÃO DE REVESTIMENTO C/CERÂMICAS (M2)

MAO DE OBRA	FONTES	UNID	COEFICIENTE	PREÇO UNITÁRIO	TOTAL
I2391 PEDREIRO	SEINFRA	H	0,25000000	20,7700	5,1925
I2543 SERVENTE	SEINFRA	H	2,50000000	15,5500	38,8750
TOTAL MAO DE OBRA:					44,0675
VALOR COM ENCARGOS:					44,07
VALOR BDI (24.52%):					10,81
VALOR COM BDI:					54,88

C2210 - RETIRADA DE PORTAS E JANELAS, INCLUSIVE BATENTES (M2)

MAO DE OBRA	FONTES	UNID	COEFICIENTE	PREÇO UNITÁRIO	TOTAL
-------------	--------	------	-------------	----------------	-------



RELATÓRIO ANALÍTICO - COMPOSIÇÕES DE CUSTOS

DESCRIÇÃO:	REFORMA DA ESCOLA DE ENSINO FUNDAMENTAL MOREIRA CAMPOS	DATA : 17/12/2021	BDI : 24,52%			
LOCAL:	RUA ADERALDO MANO, CENTRO, SENADOR POMPEU-CE	FONTE	VERSÃO	HORA	MES	REF.
CLIENTE:	PREFEITURA MUNICIPAL DE SENADOR POMPEU	SEINFRA	027.1 COM DESONERAÇÃO	83,85%	47,76%	05/2021
		SINAPI	2021/11 COM DESONERAÇÃO	83,55%	47,46%	12/2021
			COMPOSIÇÕES PRÓPRIAS	0,00%	0,00%	

I2391	PEDREIRO	SEINFRA	H	0,08000000	20,7700	1,6616
I2543	SERVENTE	SEINFRA	H	0,80000000	15,5500	12,4400
TOTAL MAO DE OBRA:						14,1016
VALOR COM ENCARGOS:						14,10
VALOR BDI (24.52%):						3,46
VALOR COM BDI:						17,56

C1047 - DEMOLIÇÃO DE COBOGÓS (M2)

MAO DE OBRA	FONTE	UNID	COEFICIENTE	PREÇO UNITÁRIO	TOTAL
I2391 PEDREIRO	SEINFRA	H	0,30000000	20,7700	6,2310
I2543 SERVENTE	SEINFRA	H	1,50000000	15,5500	23,3250
TOTAL MAO DE OBRA:					29,5560
VALOR COM ENCARGOS:					29,56
VALOR BDI (24.52%):					7,25
VALOR COM BDI:					36,81

C2095 - RASGO EM ALVENARIA P/TUBULAÇÕES D=15 A 25MM (1/2" A 1") (M)

MAO DE OBRA	FONTE	UNID	COEFICIENTE	PREÇO UNITÁRIO	TOTAL
I0043 AJUDANTE DE ENCANADOR	SEINFRA	H	0,25000000	16,7700	4,1925
I2320 ENCANADOR	SEINFRA	H	0,10000000	20,3200	2,0320
TOTAL MAO DE OBRA:					6,2245
VALOR COM ENCARGOS:					6,22
VALOR BDI (24.52%):					1,53
VALOR COM BDI:					7,75

C1238 - ENCHIMENTO DE RASGO C/ARGAMASSA DIAM.= 15 A 25MM (1/2" A 1") (M)

MAO DE OBRA	FONTE	UNID	COEFICIENTE	PREÇO UNITÁRIO	TOTAL
I2391 PEDREIRO	SEINFRA	H	0,15000000	20,7700	3,1155
I2543 SERVENTE	SEINFRA	H	0,10000000	15,5500	1,5550
TOTAL MAO DE OBRA:					4,6705
MATERIAL	FONTE	UNID	COEFICIENTE	PREÇO UNITÁRIO	TOTAL
I0109 AREIA MEDIA	SEINFRA	M3	0,00020000	67,5000	0,0135
I0441 CAL HIDRATADA	SEINFRA	KG	0,03600000	1,1000	0,0396
I0805 CIMENTO PORTLAND	SEINFRA	KG	0,00300000	0,5600	0,0017
TOTAL MATERIAL:					0,0548
VALOR COM ENCARGOS:					4,73
VALOR BDI (24.52%):					1,16
VALOR COM BDI:					5,89

C2666 - VERGA RETA DE CONCRETO ARMADO (M3)

EQUIPAMENTO	FONTE	UNID	COEFICIENTE	PREÇO UNITÁRIO	TOTAL
I0682 BETONEIRA ELÉTRICA 580L (CHP)	SEINFRA	H	0,71400000	22,3108	15,9299
TOTAL EQUIPAMENTO:					15,9299
MAO DE OBRA	FONTE	UNID	COEFICIENTE	PREÇO UNITÁRIO	TOTAL



RELATÓRIO ANALÍTICO - COMPOSIÇÕES DE CUSTOS

DESCRIÇÃO:	REFORMA DA ESCOLA DE ENSINO FUNDAMENTAL MOREIRA CAMPOS	DATA : 17/12/2021	BDI : 24,52%			
LOCAL:	RUA ADERALDO MANO, CENTRO, SENADOR POMPEU-CE	FONTE	VERSÃO	HORA	MES	REF.
CLIENTE:	PREFEITURA MUNICIPAL DE SENADOR POMPEU	SEINFRA	027.1 COM DESONERAÇÃO	83,85%	47,76%	05/2021
		SINAPI	2021/11 COM DESONERAÇÃO	83,55%	47,46%	12/2021
			COMPOSIÇÕES PRÓPRIAS	0,00%	0,00%	

10037	AJUDANTE	SEINFRA	H	12,30000000	16,7700	206,2710
10121	ARMADOR/FERREIRO	SEINFRA	H	4,80000000	20,7700	99,6960
10498	CARPINTEIRO	SEINFRA	H	7,50000000	20,7700	155,7750
12391	PEDREIRO	SEINFRA	H	2,00000000	20,7700	41,5400
12543	SERVENTE	SEINFRA	H	12,00000000	15,5500	186,6000
TOTAL MAO DE OBRA:						689,8820

MATERIAL	FONTE	UNID	COEFICIENTE	PREÇO UNITÁRIO	TOTAL
10103	ARAME RECOZIDO N.18 BWG	SEINFRA	KG	1,20000000	12,0600
10109	AREIA MEDIA	SEINFRA	M3	0,62350000	42,0863
10157	AÇO CA-25	SEINFRA	KG	60,00000000	570,6000
10280	BRITA	SEINFRA	M3	0,87800000	66,8948
10805	CIMENTO PORTLAND	SEINFRA	KG	327,60000000	183,4560
11691	PONTALETE / BARROTE DE 3"x3"	SEINFRA	M	0,60000000	7,5660
11728	PREGO 18X27 (2.1/2" X 10) (APROXIMADAMENTE 198UN/KG)	SEINFRA	KG	2,00000000	27,6000
11916	TABUA DE 1" DE 3A. - L = 30cm	SEINFRA	M	5,00000000	50,0500
TOTAL MATERIAL:					960,3131

VALOR COM ENCARGOS: 1.666,12

VALOR BDI (24.52%): 408,53

VALOR COM BDI: 2.074,65

C0047 - ALVENARIA DE BLOCO CERÂMICO FURADO (9X19X39)CM C/ARGAMASSA MISTA DE CAL HIDRATADA, ESP=9 CM (M2)

MAO DE OBRA	FONTE	UNID	COEFICIENTE	PREÇO UNITÁRIO	TOTAL
12391	PEDREIRO	SEINFRA	H	0,32000000	6,6464
12543	SERVENTE	SEINFRA	H	0,40000000	6,2200
TOTAL MAO DE OBRA:					12,8664

MATERIAL	FONTE	UNID	COEFICIENTE	PREÇO UNITÁRIO	TOTAL
10109	AREIA MEDIA	SEINFRA	M3	0,00980000	0,6615
10229	BLOCO CERAMICO FURADO VEDAÇÃO - 9X19X39 CM	SEINFRA	UN	13,00000000	20,4100
10441	CAL HIDRATADA	SEINFRA	KG	1,47000000	1,6170
10805	CIMENTO PORTLAND	SEINFRA	KG	1,47000000	0,8232
TOTAL MATERIAL:					23,5117

VALOR COM ENCARGOS: 36,38

VALOR BDI (24.52%): 8,92

VALOR COM BDI: 45,30

C4757 - PRATELEIRA PRÉ-MOLDADA "IN LOCO" DE CONCRETO ESP.=5,0CM (M2)

EQUIPAMENTO	FONTE	UNID	COEFICIENTE	PREÇO UNITÁRIO	TOTAL
10682	BETONEIRA ELÉTRICA 580L (CHP)	SEINFRA	H	0,04000000	0,8924
TOTAL EQUIPAMENTO:					0,8924

MAO DE OBRA	FONTE	UNID	COEFICIENTE	PREÇO UNITÁRIO	TOTAL
10041	AJUDANTE DE CARPINTEIRO	SEINFRA	H	1,10000000	18,4470
10121	ARMADOR/FERREIRO	SEINFRA	H	1,50000000	31,1550
12391	PEDREIRO	SEINFRA	H	0,50000000	10,3850
12543	SERVENTE	SEINFRA	H	1,25000000	19,4375



RELATÓRIO ANALÍTICO - COMPOSIÇÕES DE CUSTOS

DESCRIÇÃO:	REFORMA DA ESCOLA DE ENSINO FUNDAMENTAL MOREIRA CAMPOS	DATA : 17/12/2021	BDI : 24,52%			
LOCAL:	RUA ADERALDO MANO, CENTRO, SENADOR POMPEU-CE	FONTES	VERSÃO	HORA	MES	REF.
CLIENTE:	PREFEITURA MUNICIPAL DE SENADOR POMPEU	SEINFRA	027.1 COM DESONERAÇÃO	83,85%	47,76%	05/2021
		SINAPI	2021/11 COM DESONERAÇÃO	83,55%	47,46%	12/2021
			COMPOSIÇÕES PRÓPRIAS	0,00%	0,00%	

TOTAL MAO DE OBRA: 79,4245

MATERIAL	UNID	COEFICIENTE	PREÇO UNITÁRIO	TOTAL
I0103 ARAME RECOZIDO N.18 BWG	SEINFRA KG	0,75000000	10,0500	7,5375
I0108 AREIA GROSSA	SEINFRA M3	0,03200000	74,7200	2,3910
I0163 AÇO CA-50	SEINFRA KG	38,15000000	9,5000	362,4250
I0280 BRITA	SEINFRA M3	0,04000000	76,1900	3,0476
I0526 CHAPA COMPENSADO PLASTIFICADO 12MM (1.22 X 2.44M)	SEINFRA M2	1,25000000	29,5700	36,9625
I0805 CIMENTO PORTLAND	SEINFRA KG	20,34000000	0,5600	11,3904
I1728 PREGO 18X27 (2.1/2" X 10) (APROXIMADAMENTE 198UN/KG)	SEINFRA KG	0,10000000	13,8000	1,3800
TOTAL MATERIAL:				425,1340
VALOR COM ENCARGOS:				505,45
VALOR BDI (24.52%):				123,94
VALOR COM BDI:				629,39

C4513 - JANELA EM ALUMÍNIO ANODIZADO NATURAL/FOSCO, DE CORRER, SEM BANDEIROLA E/OU PEITORIL, SEM VIDRO - FORNECIMENTO E MONTAGEM (M2)

MATERIAL	UNID	COEFICIENTE	PREÇO UNITÁRIO	TOTAL
I8337 JANELA EM ALUMÍNIO ANODIZADO NATURAL/FOSCO, DE CORRER, SEM BANDEIROLA E/OU PEITORIL, SEM VIDRO (COLOCADA)	SEINFRA M2	1,00000000	244,5100	244,5100
TOTAL MATERIAL:				244,5100
VALOR COM ENCARGOS:				244,51
VALOR BDI (24.52%):				59,95
VALOR COM BDI:				304,46

C4949 - VIDRO TEMPERADO INCOLOR C/MASSA E=6MM, COLOCADO (M2)

MAO DE OBRA	UNID	COEFICIENTE	PREÇO UNITÁRIO	TOTAL
I0037 AJUDANTE	SEINFRA H	0,50000000	16,7700	8,3850
I1530 MONTADOR	SEINFRA H	0,50000000	20,7700	10,3850
TOTAL MAO DE OBRA:				18,7700
MATERIAL	UNID	COEFICIENTE	PREÇO UNITÁRIO	TOTAL
I1516 MASSA PARA VIDRO	SEINFRA KG	1,50000000	9,7400	14,6100
I2259 VIDRO TEMPERADO 6MM INCOLOR SEM COLOCAÇÃO	SEINFRA M2	1,00000000	235,4600	235,4600
TOTAL MATERIAL:				250,0700
VALOR COM ENCARGOS:				268,84
VALOR BDI (24.52%):				65,92
VALOR COM BDI:				334,76

C1993 - PORTA TIPO FICHA EMBUTIDA (S/ACESSÓRIOS) (M2)

MAO DE OBRA	UNID	COEFICIENTE	PREÇO UNITÁRIO	TOTAL
I0041 AJUDANTE DE CARPINTEIRO	SEINFRA H	2,02000000	16,7700	33,8754
I0498 CARPINTEIRO	SEINFRA H	2,02000000	20,7700	41,9554
TOTAL MAO DE OBRA:				75,8308
MATERIAL	UNID	COEFICIENTE	PREÇO UNITÁRIO	TOTAL
I1705 PORTA DE FICHA EMBUTIDA	SEINFRA M2	1,00000000	268,7800	268,7800
TOTAL MATERIAL:				268,7800



RELATÓRIO ANALÍTICO - COMPOSIÇÕES DE CUSTOS

DESCRIÇÃO:	REFORMA DA ESCOLA DE ENSINO FUNDAMENTAL MOREIRA CAMPOS	DATA : 17/12/2021	BDI : 24,52%			
LOCAL:	RUA ADERALDO MANO, CENTRO, SENADOR POMPEU-CE	FONTE	VERSÃO	HORA	MES	REF.
CLIENTE:	PREFEITURA MUNICIPAL DE SENADOR POMPEU	SEINFRA	027.1 COM DESONERAÇÃO	83,85%	47,76%	05/2021
		SINAPI	2021/11 COM DESONERAÇÃO	83,55%	47,46%	12/2021
			COMPOSIÇÕES PRÓPRIAS	0,00%	0,00%	

VALOR COM ENCARGOS: 344,61

VALOR BDI (24.52%): 84,50

VALOR COM BDI: 429,11

C1144 - DOBRADIÇA CROMADA 3" X 2 1/2" (UN)

MAO DE OBRA	FONTE	UNID	COEFICIENTE	PREÇO UNITÁRIO	TOTAL
10041 AJUDANTE DE CARPINTEIRO	SEINFRA	H	0,25000000	16,7700	4,1925
10498 CARPINTEIRO	SEINFRA	H	0,25000000	20,7700	5,1925
TOTAL MAO DE OBRA:					9,3850

MATERIAL	FONTE	UNID	COEFICIENTE	PREÇO UNITÁRIO	TOTAL
11027 DOBRADIÇA 3"X2 1/2" CROMADA	SEINFRA	UN	1,00000000	19,6700	19,6700
11587 PARAFUSO PARA MADEIRA 1 3/4"X10MM	SEINFRA	UN	6,00000000	0,1500	0,9000
TOTAL MATERIAL:					20,5700

VALOR COM ENCARGOS: 29,96

VALOR BDI (24.52%): 7,35

VALOR COM BDI: 37,31

C1366 - FERROLHO DE SOBREPOR OU EMBUTIR PEQUENO (UN)

MAO DE OBRA	FONTE	UNID	COEFICIENTE	PREÇO UNITÁRIO	TOTAL
10041 AJUDANTE DE CARPINTEIRO	SEINFRA	H	0,35000000	16,7700	5,8695
TOTAL MAO DE OBRA:					5,8695

MATERIAL	FONTE	UNID	COEFICIENTE	PREÇO UNITÁRIO	TOTAL
11164 FERROLHO DE SOBREPOR OU EMBUTIR PEQUENO	SEINFRA	UN	1,00000000	4,2400	4,2400
11587 PARAFUSO PARA MADEIRA 1 3/4"X10MM	SEINFRA	UN	4,00000000	0,1500	0,6000
TOTAL MATERIAL:					4,8400

VALOR COM ENCARGOS: 10,71

VALOR BDI (24.52%): 2,63

VALOR COM BDI: 13,34

C1360 - FECHADURA COMPLETA PARA PORTA EXTERNA (UN)

MAO DE OBRA	FONTE	UNID	COEFICIENTE	PREÇO UNITÁRIO	TOTAL
10041 AJUDANTE DE CARPINTEIRO	SEINFRA	H	2,00000000	16,7700	33,5400
10498 CARPINTEIRO	SEINFRA	H	2,00000000	20,7700	41,5400
TOTAL MAO DE OBRA:					75,0800

MATERIAL	FONTE	UNID	COEFICIENTE	PREÇO UNITÁRIO	TOTAL
11154 FECHADURA COMPLETA PARA PORTA EXTERNA	SEINFRA	UN	1,00000000	52,5000	52,5000
TOTAL MATERIAL:					52,5000

VALOR COM ENCARGOS: 127,58

VALOR BDI (24.52%): 31,28

VALOR COM BDI: 158,86

C3005 - MADEIRAMENTO P/TELHA CERÂMICA C/ REAPROVEITAMENTO (M2)

MAO DE OBRA	FONTE	UNID	COEFICIENTE	PREÇO UNITÁRIO	TOTAL
10041 AJUDANTE DE CARPINTEIRO	SEINFRA	H	1,00000000	16,7700	16,7700



RELATÓRIO ANALÍTICO - COMPOSIÇÕES DE CUSTOS

DESCRIÇÃO:	REFORMA DA ESCOLA DE ENSINO FUNDAMENTAL MOREIRA CAMPOS	DATA : 17/12/2021		BDI : 24,52%		
LOCAL:	RUA ADERALDO MANO, CENTRO, SENADOR POMPEU-CE	FONTES	VERSÃO	HORA	MES	REF.
CLIENTE:	PREFEITURA MUNICIPAL DE SENADOR POMPEU	SEINFRA	027.1 COM DESONERAÇÃO	83,85%	47,76%	05/2021
		SINAPI	2021/11 COM DESONERAÇÃO	83,55%	47,46%	12/2021
			COMPOSIÇÕES PRÓPRIAS	0,00%	0,00%	

I0498	CARPINTEIRO	SEINFRA	H	1,00000000	20,7700	20,7700
TOTAL MAO DE OBRA:						37,5400

MATERIAL	FONTES	UNID	COEFICIENTE	PREÇO UNITÁRIO	TOTAL	
I2408	PREGO 14X18 (1.1/2" x 14) (APROXIMADAMENTE 708UN/KG)	SEINFRA	KG	0,05000000	16,7500	0,8375
I2410	PREGO 18X27 (2.1/2" x 10) (APROXIMADAMENTE 198UN/KG)	SEINFRA	KG	0,07000000	13,8000	0,9660
TOTAL MATERIAL:					1,8035	
VALOR COM ENCARGOS:					39,34	
VALOR BDI (24.52%):					9,65	
VALOR COM BDI:					48,99	

C2678 - VIGA DE MADEIRA MACIÇA 6" X 3" (M)

MAO DE OBRA	FONTES	UNID	COEFICIENTE	PREÇO UNITÁRIO	TOTAL	
I0041	AJUDANTE DE CARPINTEIRO	SEINFRA	H	0,75000000	16,7700	12,5775
I0498	CARPINTEIRO	SEINFRA	H	0,75000000	20,7700	15,5775
TOTAL MAO DE OBRA:					28,1550	

MATERIAL	FONTES	UNID	COEFICIENTE	PREÇO UNITÁRIO	TOTAL	
I1731	PREGO 19X33 (3" x 9) (APROXIMADAMENTE 136UN/KG)	SEINFRA	KG	0,30000000	14,0400	4,2120
I2367	LINHA DE MADEIRA DE LEI DE 6"x3"	SEINFRA	M	1,00000000	26,7800	26,7800
TOTAL MATERIAL:					30,9920	
VALOR COM ENCARGOS:					59,15	
VALOR BDI (24.52%):					14,50	
VALOR COM BDI:					73,65	

C2200 - RETELHAMENTO C/ TELHA CERÂMICA ATÉ 20% NOVA (M2)

MAO DE OBRA	FONTES	UNID	COEFICIENTE	PREÇO UNITÁRIO	TOTAL	
I2391	PEDREIRO	SEINFRA	H	1,10000000	20,7700	22,8470
I2543	SERVENTE	SEINFRA	H	1,10000000	15,5500	17,1050
TOTAL MAO DE OBRA:					39,9520	

MATERIAL	FONTES	UNID	COEFICIENTE	PREÇO UNITÁRIO	TOTAL	
I2045	TELHA CERÂMICA COLONIAL	SEINFRA	UN	6,00000000	0,7100	4,2600
TOTAL MATERIAL:					4,2600	
VALOR COM ENCARGOS:					44,21	
VALOR BDI (24.52%):					10,84	
VALOR COM BDI:					55,05	

C2453 - TELHA TRANSPARENTE ONDULADA (M2)

MAO DE OBRA	FONTES	UNID	COEFICIENTE	PREÇO UNITÁRIO	TOTAL	
I0047	AJUDANTE DE TELHADISTA	SEINFRA	H	0,50000000	16,7700	8,3850
I2070	TELHADISTA	SEINFRA	H	0,50000000	20,7700	10,3850
TOTAL MAO DE OBRA:					18,7700	

MATERIAL	FONTES	UNID	COEFICIENTE	PREÇO UNITÁRIO	TOTAL	
I1215	GANCHO COM PORCA E ARRUELA	SEINFRA	UN	4,00000000	1,8200	7,2800
I2064	TELHA TRANSPARENTE ONDULADA	SEINFRA	M2	1,00000000	33,0200	33,0200



RELATÓRIO ANALÍTICO - COMPOSIÇÕES DE CUSTOS

DESCRIÇÃO:	REFORMA DA ESCOLA DE ENSINO FUNDAMENTAL MOREIRA CAMPOS	DATA : 17/12/2021	BDI : 24,52%			
LOCAL:	RUA ADERALDO MANO, CENTRO, SENADOR POMPEU-CE	FONTE	VERSÃO	HORA	MES	REF.
CLIENTE:	PREFEITURA MUNICIPAL DE SENADOR POMPEU	SEINFRA	027.1 COM DESONERAÇÃO	83,85%	47,76%	05/2021
		SINAPI	2021/11 COM DESONERAÇÃO	83,55%	47,46%	12/2021
			COMPOSIÇÕES PRÓPRIAS	0,00%	0,00%	

TOTAL MATERIAL: 40,3000

VALOR COM ENCARGOS: 59,07

VALOR BDI (24.52%): 14,48

VALOR COM BDI: 73,55

C4790 - FORRO BOREAL MODULADO ESTRUTURADO (25X625X1250MM), COM PERFIL T LEVE EM AÇO BRANCO E TRATAMENTO TERMO-ACÚSTICO EM LÂ DE VIDRO, FECHAMENTO EM PELÍCULA DE PVC PERFURADO OU EQUIVALENTE - FORNECIMENTO E INSTALAÇÃO (M2)

MATERIAL	FONTE	UNID	COEFICIENTE	PREÇO UNITÁRIO	TOTAL
19105 FORRO BOREAL MODULADO ESTRUTURADO (25X625X1250MM), COM PERFIL T LEVE EM AÇO BRANCO E TRATAMENTO TERMO-ACÚSTICO EM LÂ DE VIDRO, FECHAMENTO EM PELÍCULA DE PVC PERFURADO OU EQUIVALENTE (INSTALADO)	SEINFRA	M2	1,00000000	71,0700	71,0700

TOTAL MATERIAL: 71,0700

VALOR COM ENCARGOS: 71,07

VALOR BDI (24.52%): 17,43

VALOR COM BDI: 88,50

C0776 - CHAPISCO C/ ARGAMASSA DE CIMENTO E AREIA S/PENEIRAR TRAÇO 1:3 ESP.= 5MM P/ PAREDE (M2)

MAO DE OBRA	FONTE	UNID	COEFICIENTE	PREÇO UNITÁRIO	TOTAL
12391 PEDREIRO	SEINFRA	H	0,10000000	20,7700	2,0770
12543 SERVENTE	SEINFRA	H	0,15000000	15,5500	2,3325

TOTAL MAO DE OBRA: 4,4095

MATERIAL	FONTE	UNID	COEFICIENTE	PREÇO UNITÁRIO	TOTAL
10109 AREIA MEDIA	SEINFRA	M3	0,00610000	67,5000	0,4118
10805 CIMENTO PORTLAND	SEINFRA	KG	2,43000000	0,5600	1,3608

TOTAL MATERIAL: 1,7726

VALOR COM ENCARGOS: 6,18

VALOR BDI (24.52%): 1,52

VALOR COM BDI: 7,70

C1220 - EMBOÇO C/ ARGAMASSA DE CIMENTO E AREIA S/ PENEIRAR, TRAÇO 1:3 (M2)

MAO DE OBRA	FONTE	UNID	COEFICIENTE	PREÇO UNITÁRIO	TOTAL
12391 PEDREIRO	SEINFRA	H	0,60000000	20,7700	12,4620
12543 SERVENTE	SEINFRA	H	0,80000000	15,5500	12,4400

TOTAL MAO DE OBRA: 24,9020

MATERIAL	FONTE	UNID	COEFICIENTE	PREÇO UNITÁRIO	TOTAL
10109 AREIA MEDIA	SEINFRA	M3	0,02430000	67,5000	1,6403
10805 CIMENTO PORTLAND	SEINFRA	KG	9,72000000	0,5600	5,4432

TOTAL MATERIAL: 7,0835

VALOR COM ENCARGOS: 31,99

VALOR BDI (24.52%): 7,84

VALOR COM BDI: 39,83

C2110 - REBOCO C/ACABAMENTO.LISO.C/ARGAMASSA DE CIMENTO E AREIA PENEIRADA E ADITIVO IMPERMEABILIZANTE TRAÇO 1:1.5 ESP=5 MM (M2)

MAO DE OBRA	FONTE	UNID	COEFICIENTE	PREÇO UNITÁRIO	TOTAL
12391 PEDREIRO	SEINFRA	H	0,80000000	20,7700	16,6160
12543 SERVENTE	SEINFRA	H	0,96000000	15,5500	14,9280



RELATÓRIO ANALÍTICO - COMPOSIÇÕES DE CUSTOS

DESCRIÇÃO:	REFORMA DA ESCOLA DE ENSINO FUNDAMENTAL MOREIRA CAMPOS	DATA : 17/12/2021	BDI : 24,52%			
LOCAL:	RUA ADERALDO MANO, CENTRO, SENADOR POMPEU-CE	FONTES	VERSÃO	HORA	MES	REF.
CLIENTE:	PREFEITURA MUNICIPAL DE SENADOR POMPEU	SEINFRA	027.1 COM DESONERAÇÃO	83,85%	47,76%	05/2021
		SINAPI	2021/11 COM DESONERAÇÃO	83,55%	47,46%	12/2021
			COMPOSIÇÕES PRÓPRIAS	0,00%	0,00%	

TOTAL MAO DE OBRA: 31,5440

MATERIAL	FONTES	UNID	COEFICIENTE	PREÇO UNITÁRIO	TOTAL
I0109 AREIA MEDIA	SEINFRA	M3	0,00610000	67,5000	0,4118
I0805 CIMENTO PORTLAND	SEINFRA	KG	4,77000000	0,5600	2,6712
I1249 IMPERMEABILIZANTE	SEINFRA	KG	0,10000000	5,4900	0,5490
TOTAL MATERIAL:					3,6320
VALOR COM ENCARGOS:					35,18
VALOR BDI (24.52%):					8,63
VALOR COM BDI:					43,81

C4445 - CERÂMICA ESMALTADA RETIFICADA C/ ARG. PRÉ-FABRICADA ACIMA DE 30X30CM (900CM²) - PEI-5/PEI-4 - P/ PAREDE (M2)

MAO DE OBRA	FONTES	UNID	COEFICIENTE	PREÇO UNITÁRIO	TOTAL
I1328 LADRILHISTA	SEINFRA	H	0,72000000	20,7700	14,9544
I2543 SERVENTE	SEINFRA	H	0,72000000	15,5500	11,1960
TOTAL MAO DE OBRA:					26,1504
MATERIAL	FONTES	UNID	COEFICIENTE	PREÇO UNITÁRIO	TOTAL
I6500 CERÂMICA ESMALTADA RETIFICADA DIMENSÕES MAIORES DE 30x30cm (900 cm²) - PEI-5/PEI-4	SEINFRA	M2	1,10000000	43,4400	47,7840
I6508 ARGAMASSA COLANTE PRÉ-FABRICADA P/ CERÂMICAS E PORCELANATOS	SEINFRA	KG	8,00000000	2,0300	16,2400
TOTAL MATERIAL:					64,0240
VALOR COM ENCARGOS:					90,17
VALOR BDI (24.52%):					22,11
VALOR COM BDI:					112,28

C1427 - REJUNTAMENTO C/ ARG. PRÉ-FABRICADA, JUNTA ENTRE 2MM E 6MM EM CERÂMICA, ACIMA DE 30X30 CM (900 CM²) E PORCELANATOS (PAREDE/PISO) (M2)

MAO DE OBRA	FONTES	UNID	COEFICIENTE	PREÇO UNITÁRIO	TOTAL
I1328 LADRILHISTA	SEINFRA	H	0,20000000	20,7700	4,1540
I2543 SERVENTE	SEINFRA	H	0,20000000	15,5500	3,1100
TOTAL MAO DE OBRA:					7,2640
MATERIAL	FONTES	UNID	COEFICIENTE	PREÇO UNITÁRIO	TOTAL
I0118 ARGAMASSA PRE-FABRICADA PARA REJUNTAMENTO	SEINFRA	KG	0,42200000	3,5900	1,5150
TOTAL MATERIAL:					1,5150
VALOR COM ENCARGOS:					8,78
VALOR BDI (24.52%):					2,15
VALOR COM BDI:					10,93

C3001 - CERÂMICA ESMALTADA RETIFICADA C/ ARG. PRÉ-FABRICADA ACIMA DE 30X30 CM (900 CM²) - PEI-5/PEI-4 - P/ PISO (M2)

MAO DE OBRA	FONTES	UNID	COEFICIENTE	PREÇO UNITÁRIO	TOTAL
I1328 LADRILHISTA	SEINFRA	H	0,60000000	20,7700	12,4620
I2543 SERVENTE	SEINFRA	H	0,60000000	15,5500	9,3300
TOTAL MAO DE OBRA:					21,7920
MATERIAL	FONTES	UNID	COEFICIENTE	PREÇO UNITÁRIO	TOTAL
I6500 CERÂMICA ESMALTADA RETIFICADA DIMENSÕES MAIORES DE 30x30cm (900 cm²) - PEI-5/PEI-4	SEINFRA	M2	1,10000000	43,4400	47,7840
I6508 ARGAMASSA COLANTE PRÉ-FABRICADA P/ CERÂMICAS E	SEINFRA	KG	8,00000000	2,0300	16,2400



RELATÓRIO ANALÍTICO - COMPOSIÇÕES DE CUSTOS

DESCRIÇÃO:	REFORMA DA ESCOLA DE ENSINO FUNDAMENTAL MOREIRA CAMPOS	DATA : 17/12/2021	BDI : 24,52%			
LOCAL:	RUA ADERALDO MANO, CENTRO, SENADOR POMPEU-CE	FONTE	VERSÃO	HORA	MES	REF.
CLIENTE:	PREFEITURA MUNICIPAL DE SENADOR POMPEU	SEINFRA	027.1 COM DESONERAÇÃO	83,85%	47,76%	05/2021
		SINAPI	2021/11 COM DESONERAÇÃO	83,55%	47,46%	12/2021
			COMPOSIÇÕES PRÓPRIAS	0,00%	0,00%	

16508 PORCELANATOS

TOTAL MATERIAL: 64,0240

VALOR COM ENCARGOS: 85,82

VALOR BDI (24.52%): 21,04

VALOR COM BDI: 106,86

C2186 - REGULARIZAÇÃO PARA RODAPÉS C/ ARGAMASSA DE CIMENTO E AREIA S/ PENEIRAR, TRAÇO 1:5 - H=7CM, ESP= 3CM (M)

MAO DE OBRA	FONTE	UNID	COEFICIENTE	PREÇO UNITÁRIO	TOTAL
I2391 PEDREIRO	SEINFRA	H	0,10000000	20,7700	2,0770
I2543 SERVENTE	SEINFRA	H	0,12000000	15,5500	1,8660
TOTAL MAO DE OBRA:					3,9430

MATERIAL	FONTE	UNID	COEFICIENTE	PREÇO UNITÁRIO	TOTAL
I0109 AREIA MEDIA	SEINFRA	M3	0,00260000	67,5000	0,1755
I0805 CIMENTO PORTLAND	SEINFRA	KG	0,61000000	0,5600	0,3416
TOTAL MATERIAL:					0,5171

VALOR COM ENCARGOS: 4,46

VALOR BDI (24.52%): 1,09

VALOR COM BDI: 5,55

88648 - RODAPÉ CERÂMICO DE 7CM DE ALTURA COM PLACAS TIPO ESMALTADA EXTRA DE DIMENSÕES 35X35CM. AF_06/2014 (M)

MATERIAL	FONTE	UNID	COEFICIENTE	PREÇO UNITÁRIO	TOTAL
00001287 PISO EM CERAMICA ESMALTADA EXTRA, PEI MAIOR OU IGUAL A 4, FORMATO MENOR OU IGUAL A 2025 CM2	SINAPI	M2	0,12300000	31,00	3,81
00001381 ARGAMASSA COLANTE AC I PARA CERAMICAS	SINAPI	KG	0,60300000	0,75	0,45
00034357 REJUNTE CIMENTICIO, QUALQUER COR	SINAPI	KG	0,08500000	4,40	0,37
TOTAL MATERIAL:					4,63

SERVICO	FONTE	UNID	COEFICIENTE	PREÇO UNITÁRIO	TOTAL
88256 AZULEJISTA OU LADRILHISTA COM ENCARGOS COMPLEMENTARES	SINAPI	H	0,07000000	23,51	1,64
88316 SERVENTE COM ENCARGOS COMPLEMENTARES	SINAPI	H	0,03100000	15,79	0,48
TOTAL SERVICIO:					2,12

VALOR COM ENCARGOS: 6,75

VALOR BDI (24.52%): 1,66

VALOR COM BDI: 8,41

C2284 - SOLEIRA DE GRANITO L= 15CM (M)

MAO DE OBRA	FONTE	UNID	COEFICIENTE	PREÇO UNITÁRIO	TOTAL
I2391 PEDREIRO	SEINFRA	H	0,50000000	20,7700	10,3850
I2543 SERVENTE	SEINFRA	H	0,25000000	15,5500	3,8875
TOTAL MAO DE OBRA:					14,2725

MATERIAL	FONTE	UNID	COEFICIENTE	PREÇO UNITÁRIO	TOTAL
I1880 SOLEIRA DE GRANITO DE 15CM	SEINFRA	M	1,00000000	62,1500	62,1500
TOTAL MATERIAL:					62,1500

SERVICO	FONTE	UNID	COEFICIENTE	PREÇO UNITÁRIO	TOTAL
C0197 ARGAMASSA MISTA DE CIMENTO CAL HIDR. E AREIA S/PEN. TRAÇO 1:1:4	SEINFRA	M3	0,00375000	642,1800	2,4082



RELATÓRIO ANALÍTICO - COMPOSIÇÕES DE CUSTOS

DESCRIÇÃO:	REFORMA DA ESCOLA DE ENSINO FUNDAMENTAL MOREIRA CAMPOS	DATA : 17/12/2021	BDI : 24,52%			
LOCAL:	RUA ADERALDO MANO, CENTRO, SENADOR POMPEU-CE	FONTES	VERSÃO	HORA	MES	REF.
CLIENTE:	PREFEITURA MUNICIPAL DE SENADOR POMPEU	SEINFRA	027.1 COM DESONERAÇÃO	83,85%	47,76%	05/2021
		SINAPI	2021/11 COM DESONERAÇÃO	83,55%	47,46%	12/2021
			COMPOSIÇÕES PRÓPRIAS	0,00%	0,00%	

TOTAL SERVIÇO: 2,4082

VALOR COM ENCARGOS: 78,83

VALOR BDI (24.52%): 19,33

VALOR COM BDI: 98,16

C1950 - PONTO SANITÁRIO, MATERIAL E EXECUÇÃO (PT)

MAO DE OBRA	FONTES	UNID	COEFICIENTE	PREÇO UNITÁRIO	TOTAL
I0043 AJUDANTE DE ENCANADOR	SEINFRA	H	3,00000000	16,7700	50,3100
I2320 ENCANADOR	SEINFRA	H	3,00000000	20,3200	60,9600
I2543 SERVENTE	SEINFRA	H	2,50000000	15,5500	38,8750
TOTAL MAO DE OBRA:					150,1450

MATERIAL	FONTES	UNID	COEFICIENTE	PREÇO UNITÁRIO	TOTAL
I0108 AREIA GROSSA	SEINFRA	M3	0,00400000	74,7200	0,2989
I0441 CAL HIDRATADA	SEINFRA	KG	3,00000000	1,1000	3,3000
I0805 CIMENTO PORTLAND	SEINFRA	KG	3,00000000	0,5600	1,6800
I1282 JOELHO PVC PARA ESGOTO DE 100MM	SEINFRA	UN	1,00000000	6,1600	6,1600
I1283 JOELHO PVC PARA ESGOTO DE 40MM	SEINFRA	UN	2,00000000	1,3900	2,7800
I1284 JOELHO PVC PARA ESGOTO DE 50MM	SEINFRA	UN	1,00000000	1,8600	1,8600
I2012 TE PVC PARA ESGOTO DE 100MM (4")	SEINFRA	UN	1,00000000	11,8300	11,8300
I2013 TE PVC PARA ESGOTO DE 40MM (1 1/2")	SEINFRA	UN	1,00000000	2,3900	2,3900
I2193 TUBO PVC ESGOTO DE 100MM (4") - (NBR 5688)	SEINFRA	M	0,33000000	10,8400	3,5772
I2194 TUBO PVC ESGOTO DE 40MM (1 1/2") - (NBR 5688)	SEINFRA	M	1,50000000	3,9100	5,8650
I2195 TUBO PVC ESGOTO DE 50MM (2") - (NBR 5688)	SEINFRA	M	0,50000000	6,6500	3,3250
TOTAL MATERIAL:					43,0661

VALOR COM ENCARGOS: 193,21

VALOR BDI (24.52%): 47,38

VALOR COM BDI: 240,59

C4923 - CAIXA SIFONADA PVC 100 X 100 X 50MM, ACABAMENTO BRANCO (GRELHA OU TAMPA CEGA) (UN)

MAO DE OBRA	FONTES	UNID	COEFICIENTE	PREÇO UNITÁRIO	TOTAL
I0043 AJUDANTE DE ENCANADOR	SEINFRA	H	0,50000000	16,7700	8,3850
I2320 ENCANADOR	SEINFRA	H	0,50000000	20,3200	10,1600
TOTAL MAO DE OBRA:					18,5450

MATERIAL	FONTES	UNID	COEFICIENTE	PREÇO UNITÁRIO	TOTAL
I9404 CAIXA SIFONADA PVC 100 X 100 X 50MM, ACABAMENTO BRANCO (GRELHA OU TAMPA CEGA)	SEINFRA	UN	1,00000000	12,8800	12,8800
TOTAL MATERIAL:					12,8800

VALOR COM ENCARGOS: 31,43

VALOR BDI (24.52%): 7,71

VALOR COM BDI: 39,14

C4820 - TORNEIRA DE PAREDE P/ PIA, ACABAMENTO CROMADO, C/ BICA MÓVEL E AREJADOR, 1/2 " OU 3/4 " (UN)

MAO DE OBRA	FONTES	UNID	COEFICIENTE	PREÇO UNITÁRIO	TOTAL
I0043 AJUDANTE DE ENCANADOR	SEINFRA	H	0,65000000	16,7700	10,9005
I2320 ENCANADOR	SEINFRA	H	0,65000000	20,3200	13,2080



RELATÓRIO ANALÍTICO - COMPOSIÇÕES DE CUSTOS

DESCRIÇÃO:	REFORMA DA ESCOLA DE ENSINO FUNDAMENTAL MOREIRA CAMPOS	DATA : 17/12/2021	BDI : 24,52%			
LOCAL:	RUA ADERALDO MANO, CENTRO, SENADOR POMPEU-CE	FONTE	VERSÃO	HORA	MES	REF.
CLIENTE:	PREFEITURA MUNICIPAL DE SENADOR POMPEU	SEINFRA	027.1 COM DESONERAÇÃO	83,85%	47,76%	05/2021
		SINAPI	2021/11 COM DESONERAÇÃO	83,55%	47,46%	12/2021
			COMPOSIÇÕES PRÓPRIAS	0,00%	0,00%	

TOTAL MAO DE OBRA: 24,1085

MATERIAL	FONTE	UNID	COEFICIENTE	PREÇO UNITÁRIO	TOTAL
11180 FITA DE VEDAÇÃO	SEINFRA	M	0,28000000	0,2800	0,0784
19100 TORNEIRA CROMADA DE PAREDE PARA COZINHA BICA MOVEL COM AREJADOR 1/2 " OU 3/4 " (REF 1168)	SEINFRA	UN	1,00000000	76,4000	76,4000
TOTAL MATERIAL:					76,4784
VALOR COM ENCARGOS:					100,59
VALOR BDI (24.52%):					24,66
VALOR COM BDI:					125,25

C3997 - BANCADA EM GRANITO P/ PIA DE COZINHA, INCL. CUBA DE AÇO INOX E ACESSÓRIOS (CJ)

MAO DE OBRA	FONTE	UNID	COEFICIENTE	PREÇO UNITÁRIO	TOTAL
12320 ENCANADOR	SEINFRA	H	1,50000000	20,3200	30,4800
12391 PEDREIRO	SEINFRA	H	1,40000000	20,7700	29,0780
12543 SERVENTE	SEINFRA	H	2,90000000	15,5500	45,0950
TOTAL MAO DE OBRA:					104,6530

MATERIAL	FONTE	UNID	COEFICIENTE	PREÇO UNITÁRIO	TOTAL
10184 BANCADA DE GRANITO C/ L=0,60m E E=0,03m	SEINFRA	M2	1,32000000	370,4400	488,9808
10915 CUBA DE AÇO INOX	SEINFRA	UN	1,00000000	131,6100	131,6100
11513 MASSA CORRIDA A BASE DE PVA	SEINFRA	KG	0,60000000	2,9200	1,7520
11861 SIFÃO CROMADO 1 1/4"X1 1/2"	SEINFRA	UN	1,00000000	136,6200	136,6200
12271 VÁLVULA DE METAL 1 1/4"	SEINFRA	UN	1,00000000	31,6700	31,6700
TOTAL MATERIAL:					790,6328

SERVICO	FONTE	UNID	COEFICIENTE	PREÇO UNITÁRIO	TOTAL
C0170 ARGAMASSA DE CIMENTO E AREIA S/PEN. TRAÇO 1:3	SEINFRA	M3	0,00230000	509,7400	1,1724
TOTAL SERVICIO:					1,1724
VALOR COM ENCARGOS:					896,46
VALOR BDI (24.52%):					219,81
VALOR COM BDI:					1.116,27

C5050 - CAIXA DE GORDURA EM PVC, COM CESTO 18L (UN)

MAO DE OBRA	FONTE	UNID	COEFICIENTE	PREÇO UNITÁRIO	TOTAL
10043 AJUDANTE DE ENCANADOR	SEINFRA	H	0,03900000	16,7700	0,6540
12320 ENCANADOR	SEINFRA	H	0,03900000	20,3200	0,7925
TOTAL MAO DE OBRA:					1,4465

MATERIAL	FONTE	UNID	COEFICIENTE	PREÇO UNITÁRIO	TOTAL
19535 CAIXA DE GORDURA EM PVC, COM CESTO 18L	SEINFRA	UN	1,00000000	261,0000	261,0000
TOTAL MATERIAL:					261,0000
VALOR COM ENCARGOS:					262,45
VALOR BDI (24.52%):					64,35
VALOR COM BDI:					326,80

C1947 - PONTO ELÉTRICO, MATERIAL E EXECUÇÃO (PT)

MAO DE OBRA	FONTE	UNID	COEFICIENTE	PREÇO UNITÁRIO	TOTAL
-------------	-------	------	-------------	----------------	-------

**RELATÓRIO ANALÍTICO - COMPOSIÇÕES DE CUSTOS**

DESCRIÇÃO:	REFORMA DA ESCOLA DE ENSINO FUNDAMENTAL MOREIRA CAMPOS	DATA : 17/12/2021		BDI : 24,52%		
LOCAL:	RUA ADERALDO MANO, CENTRO, SENADOR POMPEU-CE	FONTE	VERSÃO	HORA	MES	REF.
CLIENTE:	PREFEITURA MUNICIPAL DE SENADOR POMPEU	SEINFRA	027.1 COM DESONERAÇÃO	83,85%	47,76%	05/2021
		SINAPI	2021/11 COM DESONERAÇÃO	83,55%	47,46%	12/2021
			COMPOSIÇÕES PRÓPRIAS	0,00%	0,00%	

10042	AJUDANTE DE ELETRICISTA	SEINFRA	H	3,00000000	16,7700	50,3100
12312	ELETRICISTA	SEINFRA	H	3,00000000	20,7700	62,3100
12543	SERVENTE	SEINFRA	H	2,50000000	15,5500	38,8750
TOTAL MAO DE OBRA:						151,4950

MATERIAL	FONTE	UNID	COEFICIENTE	PREÇO UNITÁRIO	TOTAL	
10356	CABO ISOLADO PVC 750V 2,5 MM2	SEINFRA	M	12,00000000	1,9600	23,5200
10419	CAIXA ESTAMPADA 3"X3", 4"X2", 4"X4" - CHAPA 18	SEINFRA	UN	1,00000000	1,7600	1,7600
10428	CAIXA PASSAG. CHAPA C/TAMPA PARAF. 100X100X80MM	SEINFRA	UN	1,00000000	10,2100	10,2100
10957	CURVA DE PVC RIGIDO PARA ELETRODUTO DE 3/4"	SEINFRA	UN	1,00000000	2,0200	2,0200
10981	DISJUNTOR MONOPOLAR 16A	SEINFRA	UN	0,10000000	9,5000	0,9500
11075	ELETRODUTO DE PVC RIGIDO 3/4"	SEINFRA	M	3,00000000	3,5000	10,5000
11105	ESPELHO 4"X2" OU 3"X3"	SEINFRA	UN	1,00000000	2,6100	2,6100
11181	FITA ISOLANTE	SEINFRA	M	3,00000000	0,8200	2,4600
11262	INTERRUPTOR 2 TECLAS PARALELO 1 TOMADA 2POLOS	SEINFRA	UN	1,00000000	22,2900	22,2900
11409	LUVA DE PVC RIGIDO PARA ELETRODUTO 3/4"	SEINFRA	UN	2,00000000	0,8800	1,7600
TOTAL MATERIAL:					78,0800	
VALOR COM ENCARGOS:					229,58	
VALOR BDI (24.52%):					56,29	
VALOR COM BDI:					285,87	

89865 - TUBO, PVC, SOLDÁVEL, DN 25MM, INSTALADO EM DRENO DE AR-CONDICIONADO - FORNECIMENTO E INSTALAÇÃO. AF_12/2014 (M)

MATERIAL	FONTE	UNID	COEFICIENTE	PREÇO UNITÁRIO	TOTAL	
00009868	TUBO PVC, SOLDAVEL, DN 25 MM, AGUA FRIA (NBR-5648)	SINAPI	M	1,05000000	4,27	4,48
00038383	LIXA D'AGUA EM FOLHA, GRAO 100	SINAPI	UN	0,06300000	1,71	0,10
TOTAL MATERIAL:					4,58	
SERVICO	FONTE	UNID	COEFICIENTE	PREÇO UNITÁRIO	TOTAL	
88248	AUXILIAR DE ENCANADOR OU BOMBEIRO HIDRÁULICO COM ENCARGOS COMPLEMENTARES	SINAPI	H	0,19000000	16,02	3,04
88267	ENCANADOR OU BOMBEIRO HIDRÁULICO COM ENCARGOS COMPLEMENTARES	SINAPI	H	0,19000000	20,21	3,83
TOTAL SERVIÇO:					6,87	
VALOR COM ENCARGOS:					11,45	
VALOR BDI (24.52%):					2,81	
VALOR COM BDI:					14,26	

89866 - JOELHO 90 GRAUS, PVC, SOLDÁVEL, DN 25MM, INSTALADO EM DRENO DE AR-CONDICIONADO - FORNECIMENTO E INSTALAÇÃO. AF_12/2014 (UN)

MATERIAL	FONTE	UNID	COEFICIENTE	PREÇO UNITÁRIO	TOTAL	
00000122	ADESIVO PLASTICO PARA PVC, FRASCO COM *850* GR	SINAPI	UN	0,00710000	48,09	0,34
00003529	JOELHO PVC, SOLDAVEL, 90 GRAUS, 25 MM, PARA AGUA FRIA PREDIAL	SINAPI	UN	1,00000000	0,84	0,84
00020083	SOLUCAO PREPARADORA / LIMPADORA PARA PVC, FRASCO COM 1000 CM3	SINAPI	UN	0,00800000	54,48	0,43
00038383	LIXA D'AGUA EM FOLHA, GRAO 100	SINAPI	UN	0,02100000	1,71	0,03
TOTAL MATERIAL:					1,64	
SERVICO	FONTE	UNID	COEFICIENTE	PREÇO UNITÁRIO	TOTAL	
88248	AUXILIAR DE ENCANADOR OU BOMBEIRO HIDRÁULICO COM ENCARGOS COMPLEMENTARES	SINAPI	H	0,07000000	16,02	1,12
88267	ENCANADOR OU BOMBEIRO HIDRÁULICO COM ENCARGOS	SINAPI	H	0,07000000	20,21	1,41



RELATÓRIO ANALÍTICO - COMPOSIÇÕES DE CUSTOS

DESCRIÇÃO:	REFORMA DA ESCOLA DE ENSINO FUNDAMENTAL MOREIRA CAMPOS	DATA : 17/12/2021	BDI : 24,52%			
LOCAL:	RUA ADERALDO MANO, CENTRO, SENADOR POMPEU-CE	FONTE	VERSÃO	HORA	MES	REF.
CLIENTE:	PREFEITURA MUNICIPAL DE SENADOR POMPEU	SEINFRA	027.1 COM DESONERAÇÃO	83,85%	47,76%	05/2021
		SINAPI	2021/11 COM DESONERAÇÃO	83,55%	47,46%	12/2021
			COMPOSIÇÕES PRÓPRIAS	0,00%	0,00%	

88267 COMPLEMENTARES

TOTAL SERVIÇO: 2,53

VALOR COM ENCARGOS: 4,17

VALOR BDI (24.52%): 1,02

VALOR COM BDI: 5,19

89868 - LUVA, PVC, SOLDÁVEL, DN 25MM, INSTALADO EM DRENO DE AR-CONDICIONADO - FORNECIMENTO E INSTALAÇÃO. AF_12/2014 (UN)

MATERIAL	FONTE	UNID	COEFICIENTE	PREÇO UNITÁRIO	TOTAL
00000122 ADESIVO PLASTICO PARA PVC, FRASCO COM *850* GR	SINAPI	UN	0,00710000	48,09	0,34
00003904 LUVA PVC SOLDAVEL, 25 MM, PARA AGUA FRIA PREDIAL	SINAPI	UN	1,00000000	0,90	0,90
00020083 SOLUCAO PREPARADORA / LIMPADORA PARA PVC, FRASCO COM 1000 CM3	SINAPI	UN	0,00800000	54,48	0,43
00038383 LIXA D'AGUA EM FOLHA, GRAO 100	SINAPI	UN	0,02100000	1,71	0,03
TOTAL MATERIAL:					1,70

SERVICO	FONTE	UNID	COEFICIENTE	PREÇO UNITÁRIO	TOTAL
88248 AUXILIAR DE ENCANADOR OU BOMBEIRO HIDRÁULICO COM ENCARGOS COMPLEMENTARES	SINAPI	H	0,04000000	16,02	0,64
88267 ENCANADOR OU BOMBEIRO HIDRÁULICO COM ENCARGOS COMPLEMENTARES	SINAPI	H	0,04000000	20,21	0,80
TOTAL SERVIÇO:					1,44

VALOR COM ENCARGOS: 3,14

VALOR BDI (24.52%): 0,77

VALOR COM BDI: 3,91

C1615 - LATEX DUAS DEMÃOS EM PAREDES INTERNAS S/MASSA (M2)

MAO DE OBRA	FONTE	UNID	COEFICIENTE	PREÇO UNITÁRIO	TOTAL
10045 AJUDANTE DE PINTOR	SEINFRA	H	0,35000000	16,7700	5,8695
12395 PINTOR	SEINFRA	H	0,40000000	20,7700	8,3080
TOTAL MAO DE OBRA:					14,1775

MATERIAL	FONTE	UNID	COEFICIENTE	PREÇO UNITÁRIO	TOTAL
11347 LIXA PARA MADEIRA/MASSA	SEINFRA	UN	0,25000000	0,5500	0,1375
11490 LÍQUIDO SELADOR PARA PINTURA LATEX	SEINFRA	L	0,12000000	12,0800	1,4496
12096 TINTA LATEX	SEINFRA	L	0,17000000	21,2500	3,6125
TOTAL MATERIAL:					5,1996

VALOR COM ENCARGOS: 19,38

VALOR BDI (24.52%): 4,75

VALOR COM BDI: 24,13

C1614 - LATEX DUAS DEMÃOS EM PAREDES EXTERNAS S/MASSA (M2)

MAO DE OBRA	FONTE	UNID	COEFICIENTE	PREÇO UNITÁRIO	TOTAL
10045 AJUDANTE DE PINTOR	SEINFRA	H	0,35000000	16,7700	5,8695
12395 PINTOR	SEINFRA	H	0,40000000	20,7700	8,3080
TOTAL MAO DE OBRA:					14,1775

MATERIAL	FONTE	UNID	COEFICIENTE	PREÇO UNITÁRIO	TOTAL
10035 AGUARRAZ MINERAL	SEINFRA	L	0,05000000	17,1900	0,8595
11347 LIXA PARA MADEIRA/MASSA	SEINFRA	UN	0,25000000	0,5500	0,1375



RELATÓRIO ANALÍTICO - COMPOSIÇÕES DE CUSTOS

DESCRIÇÃO:	REFORMA DA ESCOLA DE ENSINO FUNDAMENTAL MOREIRA CAMPOS	DATA : 17/12/2021	BDI : 24,52%			
LOCAL:	RUA ADERALDO MANO, CENTRO, SENADOR POMPEU-CE	FONTE	VERSÃO	HORA	MES	REF.
CLIENTE:	PREFEITURA MUNICIPAL DE SENADOR POMPEU	SEINFRA	027.1 COM DESONERAÇÃO	83,85%	47,76%	05/2021
		SINAPI	2021/11 COM DESONERAÇÃO	83,55%	47,46%	12/2021
			COMPOSIÇÕES PRÓPRIAS	0,00%	0,00%	

11488	LÍQUIDO PREPARADOR DE SUPERFÍCIES	SEINFRA	L	0,12000000	11,9100	1,4292
12097	TINTA LATEX ACRÍLICA	SEINFRA	L	0,17000000	24,5900	4,1803
TOTAL MATERIAL:						6,6065
VALOR COM ENCARGOS:						20,78
VALOR BDI (24.52%):						5,10
VALOR COM BDI:						25,88

C1280 - ESMALTE DUAS DEMÃOS EM ESQUADRIAS DE MADEIRA (M2)

MAO DE OBRA	FONTE	UNID	COEFICIENTE	PREÇO UNITÁRIO	TOTAL
10045 AJUDANTE DE PINTOR	SEINFRA	H	0,35000000	16,7700	5,8695
12395 PINTOR	SEINFRA	H	0,40000000	20,7700	8,3080
TOTAL MAO DE OBRA:					14,1775

MATERIAL	FONTE	UNID	COEFICIENTE	PREÇO UNITÁRIO	TOTAL
10035 AGUARRAZ MINERAL	SEINFRA	L	0,04000000	17,1900	0,6876
11100 ESMALTE SINTETICO	SEINFRA	L	0,16000000	24,9900	3,9984
11199 FUNDO BRANCO FOSCO NIVELADOR P/ MADEIRAS	SEINFRA	L	0,13000000	12,6800	1,6484
11347 LIXA PARA MADEIRA/MASSA	SEINFRA	UN	0,40000000	0,5500	0,2200
TOTAL MATERIAL:					6,5544
VALOR COM ENCARGOS:					20,73
VALOR BDI (24.52%):					5,08
VALOR COM BDI:					25,81

C1279 - ESMALTE DUAS DEMÃOS EM ESQUADRIAS DE FERRO (M2)

MAO DE OBRA	FONTE	UNID	COEFICIENTE	PREÇO UNITÁRIO	TOTAL
10045 AJUDANTE DE PINTOR	SEINFRA	H	0,80000000	16,7700	13,4160
12395 PINTOR	SEINFRA	H	0,80000000	20,7700	16,6160
TOTAL MAO DE OBRA:					30,0320

MATERIAL	FONTE	UNID	COEFICIENTE	PREÇO UNITÁRIO	TOTAL
10035 AGUARRAZ MINERAL	SEINFRA	L	0,03000000	17,1900	0,5157
11100 ESMALTE SINTETICO	SEINFRA	L	0,16000000	24,9900	3,9984
11346 LIXA PARA FERRO	SEINFRA	UN	0,30000000	1,6900	0,5070
12293 ZARCÃO	SEINFRA	L	0,12000000	22,5800	2,7096
TOTAL MATERIAL:					7,7307
VALOR COM ENCARGOS:					37,76
VALOR BDI (24.52%):					9,26
VALOR COM BDI:					47,02

C1628 - LIMPEZA GERAL (M2)

MAO DE OBRA	FONTE	UNID	COEFICIENTE	PREÇO UNITÁRIO	TOTAL
12543 SERVENTE	SEINFRA	H	0,70000000	15,5500	10,8850
TOTAL MAO DE OBRA:					10,8850
VALOR COM ENCARGOS:					10,88
VALOR BDI (24.52%):					2,67
VALOR COM BDI:					13,55



RELATÓRIO FOTOGRÁFICO
E.E.F. MOREIRA CAMPOS – RUA ADERALDO MANO, S/N, CENTRO



Figura 1 - FACHADA SALA 01

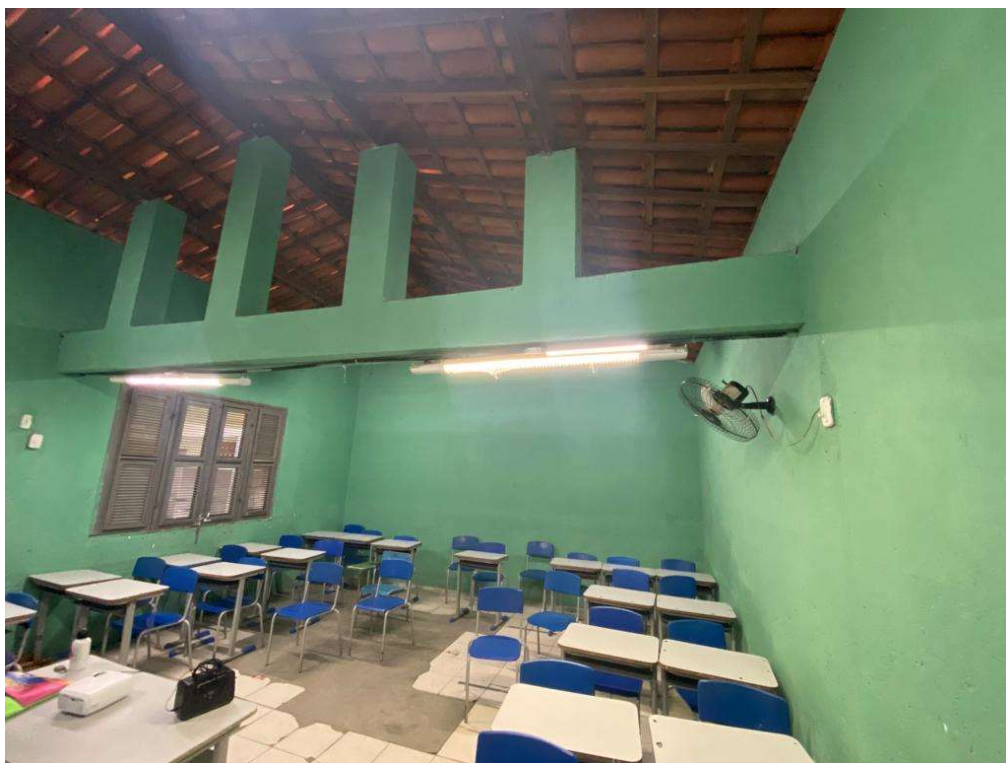


Figura 2 – SALA 02



RELATÓRIO FOTOGRÁFICO
E.E.F. MOREIRA CAMPOS – RUA ADERALDO MANO, S/N, CENTRO



Figura 3 – ENTRADA DA ADMINISTRAÇÃO



Figura 4 - COZINHA



RELATÓRIO FOTOGRÁFICO
E.E.F. MOREIRA CAMPOS – RUA ADERALDO MANO, S/N, CENTRO

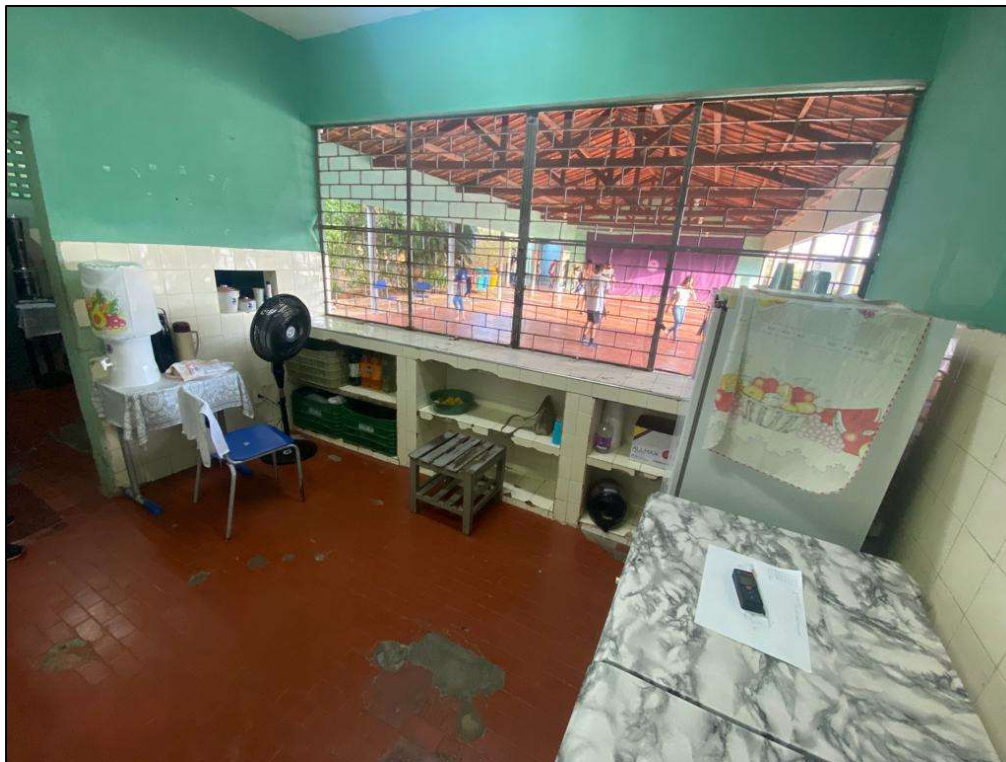


Figura 5 – COZINHA



Figura 6 – HALL DA ADMINISTRAÇÃO



RELATÓRIO FOTOGRÁFICO
E.E.F. MOREIRA CAMPOS – RUA ADERALDO MANO, S/N, CENTRO



Figura 7 – W.C. DA ADMINISTRAÇÃO

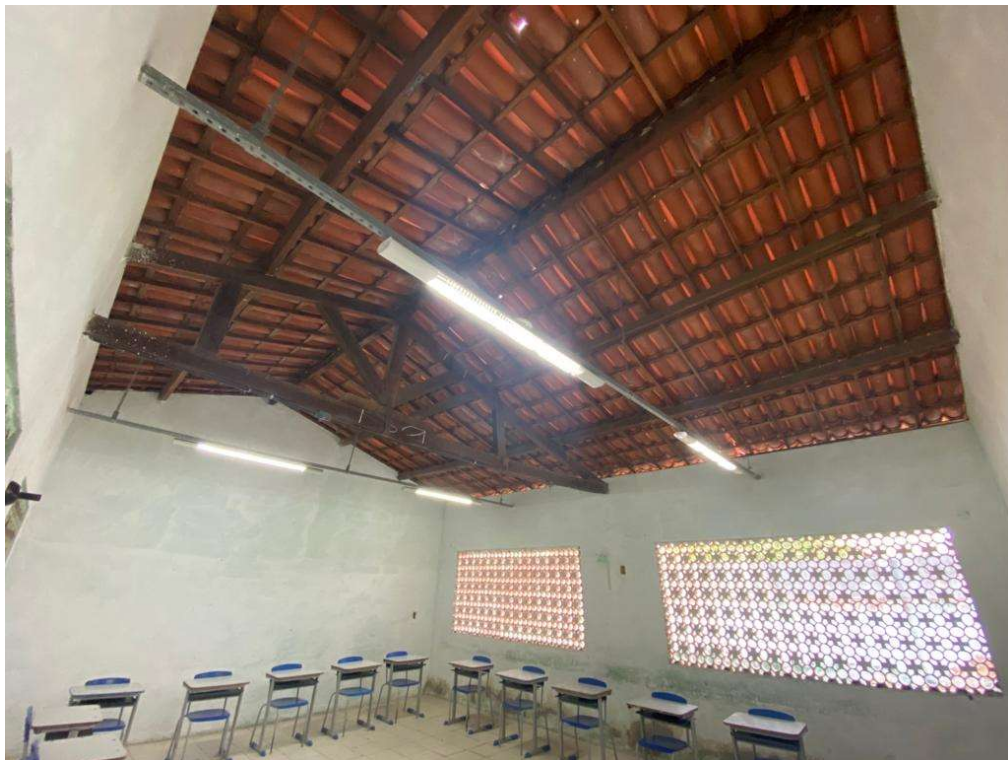


Figura 8 – SALA 01



Anotação de Responsabilidade Técnica - ART
Lei nº 6.496, de 7 de dezembro de 1977

CREA-CE

ART OBRA / SERVIÇO
Nº CE20210913721

Conselho Regional de Engenharia e Agronomia do Ceará

COMPLEMENTAR à
 CE20210844418

1. Responsável Técnico

ALEXANDRE LEANDRO FRUTUOSO

Título profissional: **ENGENHEIRO CIVIL, PÓS-GRADUAÇÃO EM AVALIAÇÕES E PERÍCIAS DE ENGENHARIA**

RNP: **0614174562**

Registro: **55822CE**

Empresa contratada: **WU CONSTRUÇÕES E SERVIÇOS EIRELI - EPP**

Registro: **0000405612-CE**

2. Dados do Contrato

Contratante: **PREFEITURA MUNICIPAL DE SENADOR POMPEU**

CPF/CNPJ: **07.728.421/0001-82**

AVENIDA FRANCISCO FRANÇA CAMBRAIA

Nº: **S/N**

Complemento:

Bairro: **CENTRO**

Cidade: **Senador Pompeu**

UF: **CE**

CEP: **63600000**

Contrato: **SI-TP002/2021-01**

Celebrado em: **25/03/2021**

Valor: **R\$ 11.800,00**

Tipo de contratante: **Pessoa Jurídica de Direito Público**

Ação Institucional: **NENHUMA - NÃO OPTANTE**

3. Dados da Obra/Serviço

RUA RUA ADERALDO MANO

Nº: **S/N**

Complemento:

Bairro: **CENTRO**

Cidade: **SENADOR POMPEU**

UF: **CE**

CEP: **63600000**

Data de Início: **16/12/2021**

Previsão de término: **29/12/2021**

Coordenadas Geográficas: **05°35'31.7"S, 39°22'26.11"W**

Finalidade: **SEM DEFINIÇÃO**

Código: **Não Especificado**

Proprietário: **PREFEITURA MUNICIPAL DE SENADOR POMPEU**

CPF/CNPJ: **07.728.421/0001-82**

4. Atividade Técnica

	Quantidade	Unidade
14 - Elaboração 80 - Projeto > CONSTRUÇÃO CIVIL > EDIFICAÇÕES > DE REFORMA DE EDIFICAÇÃO > #1.1.2.1 - DE ALVENARIA	225,84	m2
35 - Elaboração de orçamento > CONSTRUÇÃO CIVIL > EDIFICAÇÕES > DE REFORMA DE EDIFICAÇÃO > #1.1.2.1 - DE ALVENARIA	225,84	m2

Após a conclusão das atividades técnicas o profissional deve proceder a baixa desta ART

5. Observações

REFORMA DA ESCOLA DE ENSINO FUNDAMENTAL MOREIRA CAMPOS NO MUNICÍPIO DE SENADOR POMPEU

6. Declarações

- Declaro que estou cumprindo as regras de acessibilidade previstas nas normas técnicas da ABNT, na legislação específica e no decreto n. 5296/2004.

7. Entidade de Classe

SINDICATO DOS ENGENHEIROS NO ESTADO DO CEARÁ (SENGE-CE)

8. Assinaturas

Declaro serem verdadeiras as informações acima

ALEXANDRE LEANDRO FRUTUOSO - CPF: 039.453.983-47

_____, _____ de _____ de _____

Local

data

**PREFEITURA MUNICIPAL DE SENADOR POMPEU - CNPJ:
07.728.421/0001-82**

9. Informações

* A ART é válida somente quando quitada, mediante apresentação do comprovante do pagamento ou conferência no site do Crea.

* O comprovante de pagamento deverá ser apensado para comprovação de quitação

10. Valor

Valor da ART: **R\$ 88,78**

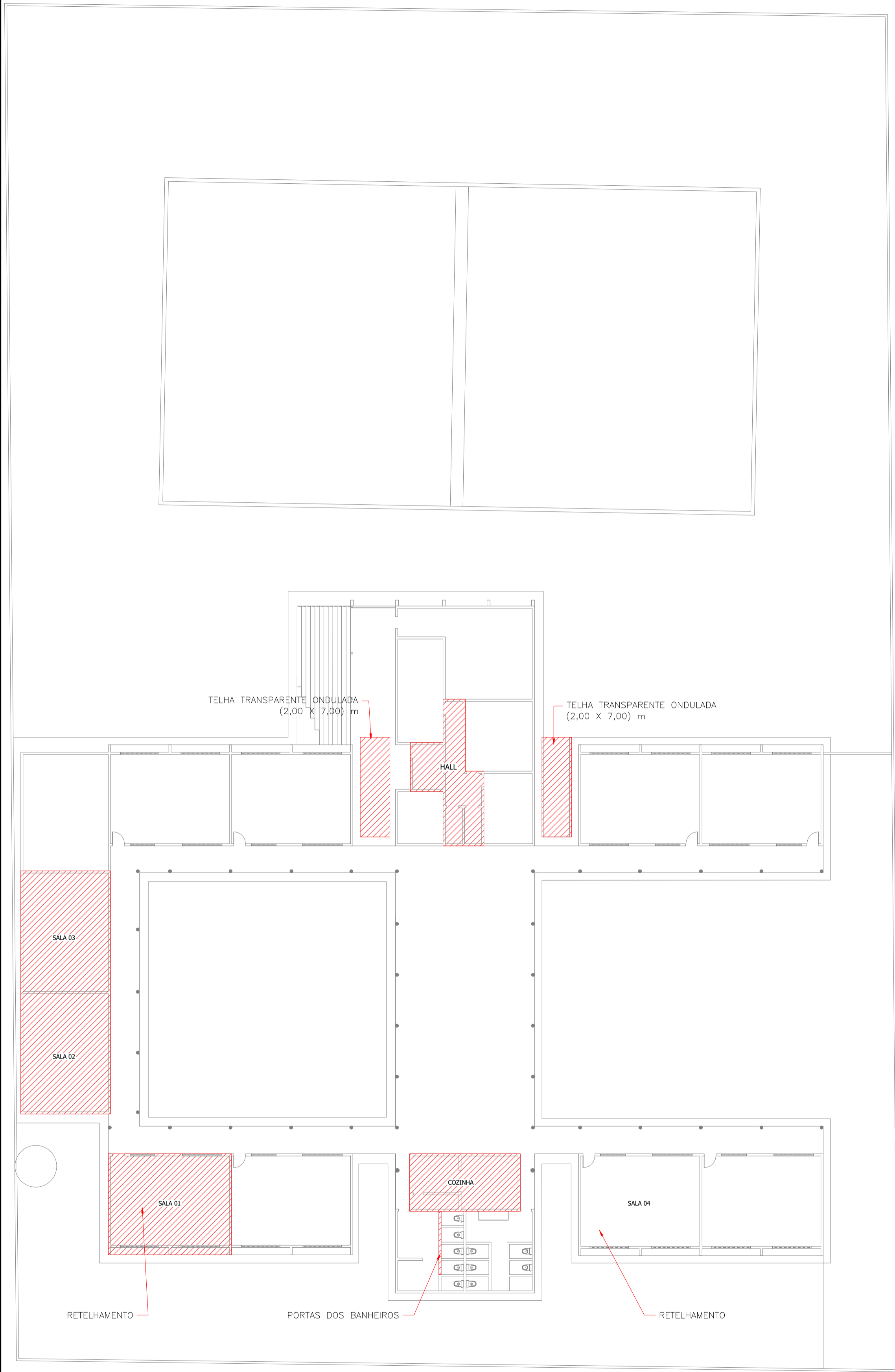
Registrada em: **29/12/2021**

Valor pago: **R\$ 88,78**

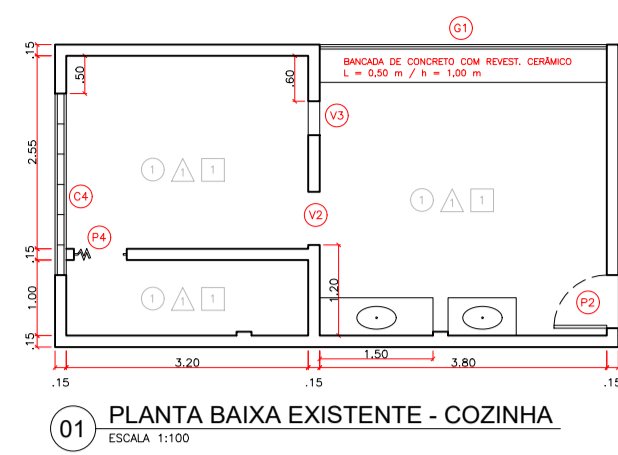
Nosso Número: **8215046855**

A autenticidade desta ART pode ser verificada em: <https://crea-ce.sitac.com.br/publico/>, com a chave: 8dbd2
 Impresso em: 29/12/2021 às 11:34:25 por: , ip: 177.37.188.23

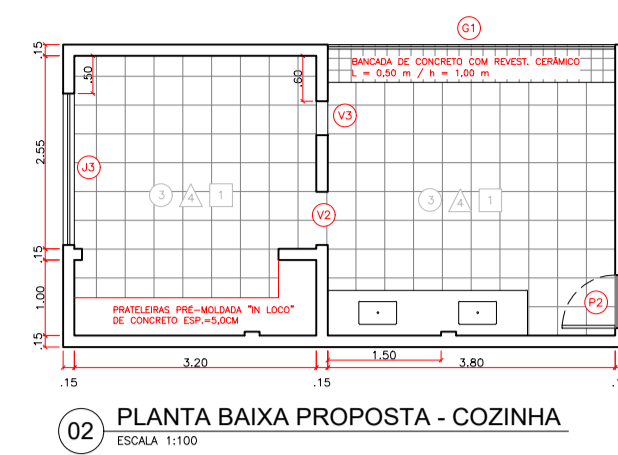




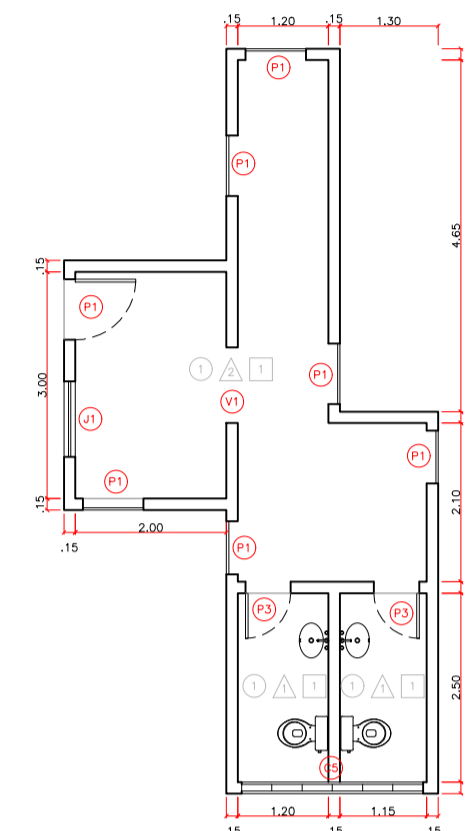
09 PLANTA BAIXA EXISTENTE - ESCOLA DE ENSINO FUNDAMENTAL MOREIRA CAMPOS
ESCALA 1:200



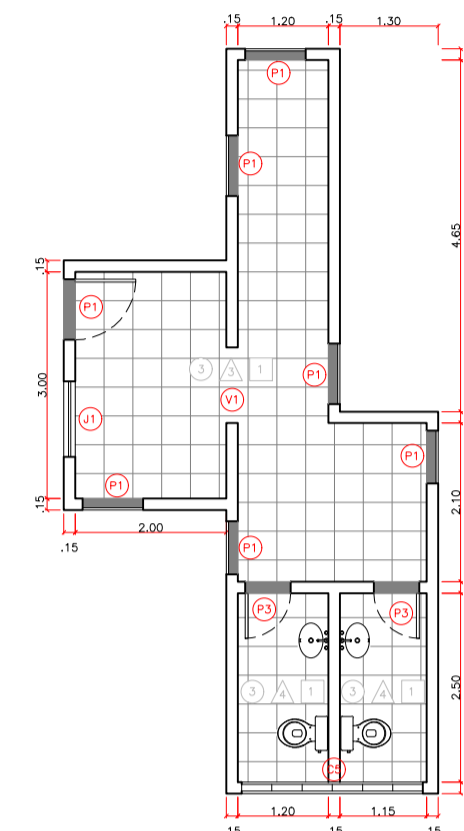
01 PLANTA BAIXA EXISTENTE - COZINHA
ESCALA 1:100



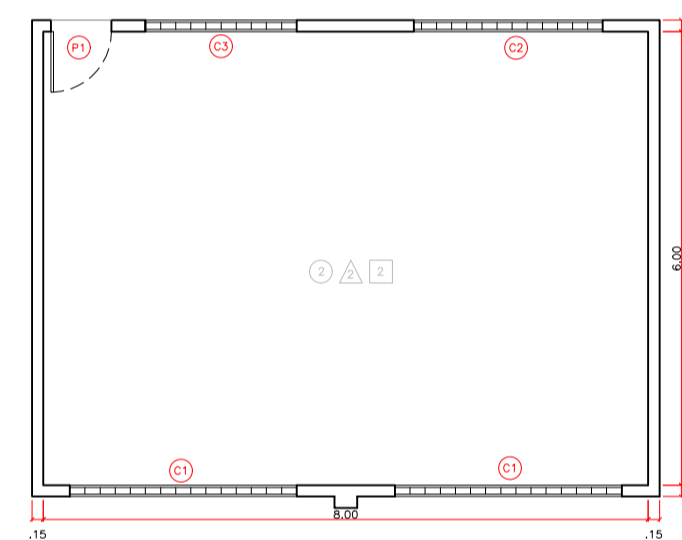
02 PLANTA BAIXA PROPOSTA - COZINHA
ESCALA 1:100



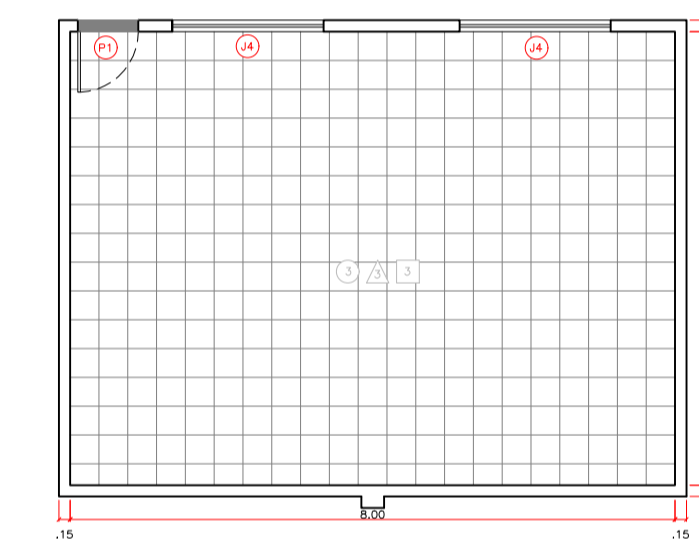
03 PLANTA BAIXA EXISTENTE - HALL DA ADMINISTRAÇÃO
ESCALA 1:100



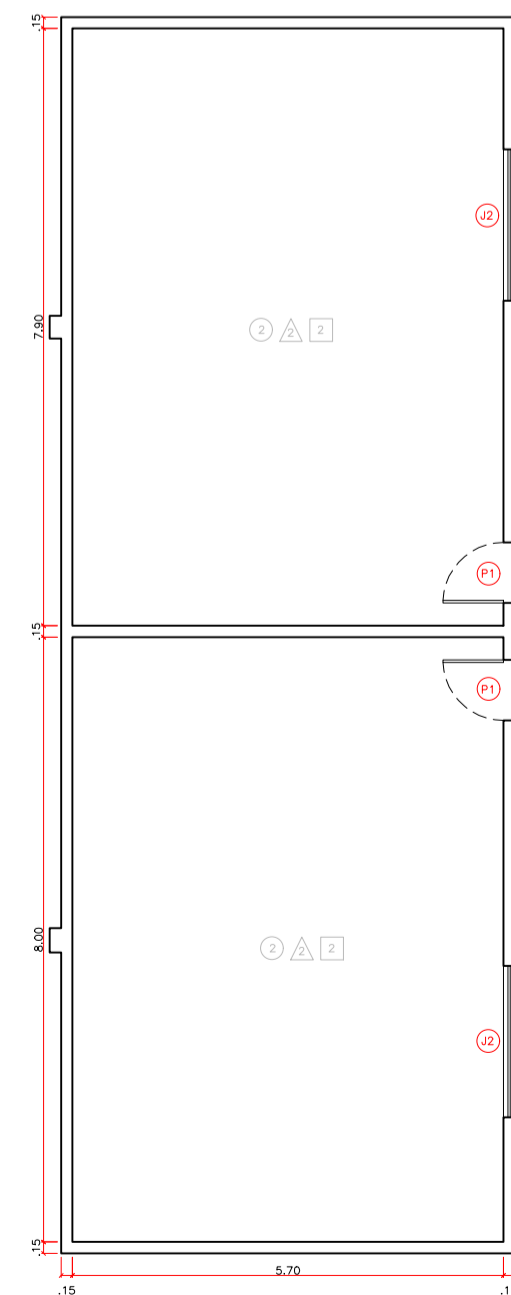
04 PLANTA BAIXA PROPOSTA - HALL DA ADMINISTRAÇÃO
ESCALA 1:100



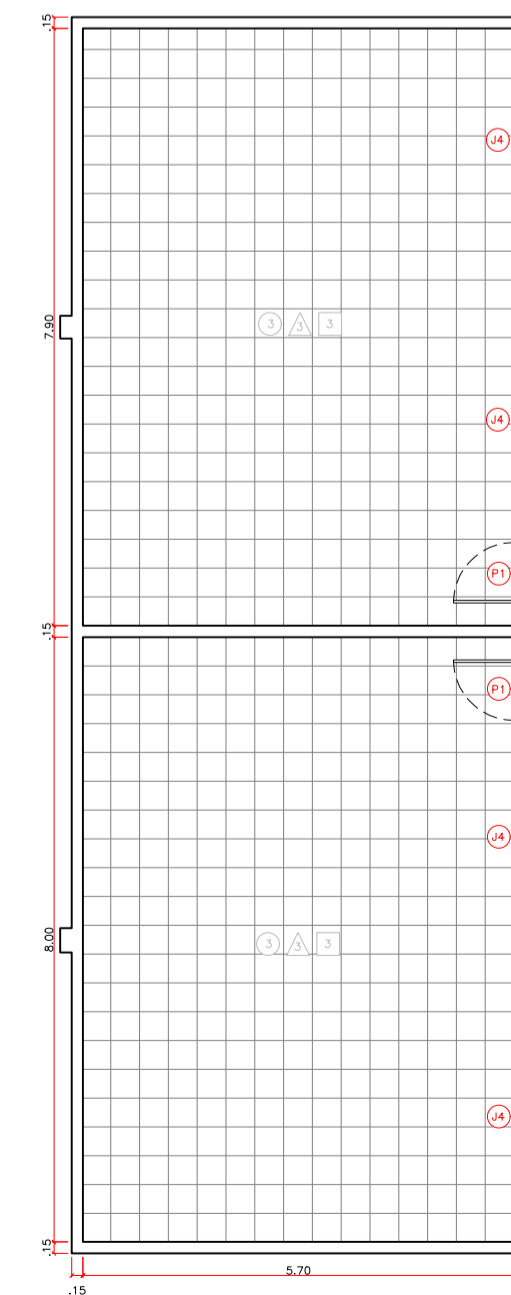
05 PLANTA BAIXA EXISTENTE - SALA 01
ESCALA 1:100



06 PLANTA BAIXA PROPOSTA - SALA 01
ESCALA 1:100



07 PLANTA BAIXA EXISTENTE - SALA 02 E SALA 03
ESCALA 1:100



08 PLANTA BAIXA PROPOSTA - SALA 02 E SALA 03
ESCALA 1:100

DESCRIÇÃO	CÓDIGO	LARGURA	ALTURA	PEITORIL	TIPO	MATERIAL
PORTAS	P1	0,80 m	2,10 m	-	ABRIR	MADEIRA
	P2	0,70 m	2,10 m	-	ABRIR	MADEIRA
	P3	0,60 m	2,10 m	-	ABRIR	MADEIRA
	P4	0,70 m	2,10 m	-	SANFONADA	PVC
VÃOS	V1	1,00 m	2,10 m	-	-	-
	V2	0,70 m	2,10 m	-	-	-
	V3	0,45 m	0,30 m	1,05 m	-	-
JANELAS	J1	1,00 m	1,50 m	1,00 m	ABRIR/VENEZIANA	MADEIRA
	J2	2,00 m	1,50 m	1,00 m	ABRIR/VENEZIANA	MADEIRA
	J3	2,00 m	0,80 m	1,80 m	ABRIR/CORRER	VIDRO
	J4	2,00 m	0,80 m	1,60 m	ABRIR/CORRER	VIDRO
	J5	1,00 m	1,50 m	1,00 m	ABRIR/CORRER	VIDRO
GRADES	G1	3,80 m	1,50 m	1,00 m	ABRIR	FERRO
	C1	3,00 m	1,40 m	1,00 m	FIXO	PRÉ-MOLDADO
COBOÇÓ	C2	2,50 m	0,75 m	1,60 m	FIXO	PRÉ-MOLDADO
	C3	2,00 m	0,75 m	1,60 m	FIXO	PRÉ-MOLDADO
	C4	2,40 m	0,80 m	1,80 m	FIXO	PRÉ-MOLDADO
	C5	2,40 m	0,40 m	2,10 m	FIXO	PRÉ-MOLDADO

- REVESTIMENTO DE PISO
- 1 - PISO CERÂMICO RETANGULAR TERRACOTA (TIPO TIJOLINHO)
 - 2 - PISO CERÂMICO BRANCO 30X30
 - 3 - PISO CERÂMICO ESMALTADO RETIFICADA C/ ARG. PRÉ-FABRICADA ACIMA DE 30x30 cm (900 cm²) - PEI-5/PEI-4 - P/ PISO
- △ REVESTIMENTO DE PAREDE
- 1 - REVESTIMENTO CERÂMICO BRANCO 15X15 até h=1,50
PINTURA SEM EMASSAMENTO
 - 2 - PINTURA SEM EMASSAMENTO
 - 3 - PINTURA LATEX DUAS DEMÃOS EM PAREDES INTERNAS S/MASSA
 - 4 - REVESTIMENTO CERÂMICO ESMALTADO RETIFICADA C/ ARG. PRÉ-FABRICADA ACIMA DE 30x30cm (900cm²) - PEI-5/PEI-4 - P/ PAREDE h = 1,50,
PINTURA LATEX DUAS DEMÃOS EM PAREDES INTERNAS S/MASSA
- REVESTIMENTO DE FÔRRO
- 1 - LAJE REBOCADA E PINTADA NA COR BRANCA
 - 2 - TELHA APARENTE
 - 3 - FÔRRO BOREAL MODULADO ESTRUTURADO (25X625X1250MM),
COM PERFIL T LEVE EM AÇO BRANCO E TRATAMENTO TERMO-ACÚSTICO
EM LÃ DE VIDRO, FECHAMENTO EM PELÍCULA DE PVC PERFURADO

CONFERIR MEDIDAS NO LOCAL - DIREITOS AUTORAIS RESERVADOS			
07	-	-	-
06	-	-	-
05	-	-	-
04	-	-	-
03	-	-	-
02	-	-	-
01	-	-	-
00	EMISSÃO INICIAL DO PROJETO	16/12/2021	ALEXANDRE F.
REVISÃO	DESCRIÇÃO	DATA	RESP.